

SCHWINGELER ARCHITEKTEN



SCHWINGELER ARCHITEKTEN

Unter der Leitung von Diplom-Ingenieur Architekt Sebastian Schwingeler entwirft, plant und realisiert unser engagiertes und kompetentes Team aus Planern und externen Experten Bauvorhaben vom Einfamilienhaus bis zum Gewerbeobjekt. Dabei erstreckt sich unser Einzugsgebiet von Dortmund und Bochum über Essen, Lünen, Schwerte und Unna bis nach Herdecke. Unser Ziel ist es, funktionale, alltagstauglich durchdachte Grundrisse zu entwerfen, die immer auf die unterschiedlichen Bedürfnisse, Gegebenheiten und Ansprüche unserer Kunden abgestimmt sind. Bei den Planungen legen wir großen Wert auf die neuesten Bauprodukte und eine moderne Haustechnik. Als Mitglied der Architektenkammer Nordrhein-Westfalens und des Bundes Deutscher Baumeister sind wir natürlich im Hinblick auf Energieeffizienz, Baurecht und Smart Home stets auf dem neuesten Stand. Durch die kontinuierliche Planungs- und Kostensicherheit während der gesamten Bauphase können sich unsere Kunden in allen Belangen auf uns verlassen.



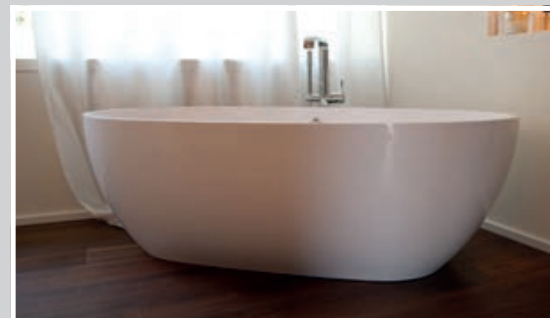
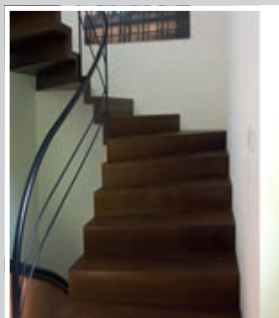
Charakteristisch für unser Portfolio ist ein breites Leistungsspektrum moderner Architekturdienstleistungen, das sich aber trotzdem auf besondere Kernkompetenzen fokussiert.

Dieses Leistungsspektrum umfasst im Einzelnen:

- **Wohnungsneubau**
 - **Umbauten & Erweiterungen**
 - **Gewerbeobjekte**
 - **Öffentliche Gebäude**
 - **Schlüsselfertiges Bauen**
 - **Bauen mit Holz**
 - **Küchen & Bäder**
 - **Inneneinrichtung**
 - **Energieeffizienz**
 - **Kaufberatung**
-

HAUS F

Der Ausbau des Dachgeschosses eines Einfamilienhauses im klassischen Stil der zwanziger Jahre machte es erforderlich, den alten Dachstuhl komplett abzutragen und durch einen neuen zu ersetzen. Dabei wurde besonderer Wert darauf gelegt, ihn in seiner ursprünglichen Form und Gestaltung wiederaufzubauen. So entstand ein großzügiger Wohn-Schlaf-Raum, ein Badezimmer mit ebenerdiger Dusche und ein separates WC. Die beidseitig angeordneten Gauben mit einer durchgehenden Verglasung stellen eine Beziehung zwischen dem umliegenden alten Baumbestand und dem Innenraum her. Ein Dachbalkon rundet den Ausbau ab.



HAUS
W

Bauherrenwunsch war es, einen Bungalow aus den 60er Jahren um ein Staffelgeschoss zu ergänzen. Dabei sollte sich der Bestand durchaus von dem Neubau optisch absetzen. Um die Verbindung der beiden Etagen mit einer gradläufigen Treppe zu realisieren und die vorhandene Holzbalkendecke statisch so zu ertüchtigen, dass es die Lasten aus der neuen Etage aufnehmen konnte, wurde eine neue Decke in Holzrahmenkonstruktion auf das vorhandene Dach gelegt. Dieses Projekt wurde durch uns von der Entwurfsplanung in engem Austausch mit den Bauherren bis zur Erteilung der Baugenehmigung begleitet. Die Umsetzung haben die Bauherren dann in Eigenregie durchgeführt.



HAUS
V

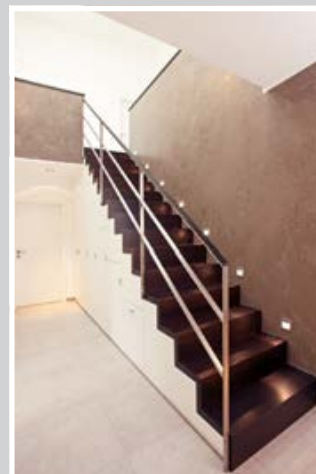
Auf dem Grundstück einer alten Mühle sollte eine Baumaßnahme mit einem Reihen- und einem Doppelhaus realisiert werden. Die geräumigen Häuser wurden für junge Familien mit zwei bis drei Kindern konzipiert. Im Erdgeschoss mit seinem geräumigen Wohn- und Esszimmer und der Küche spielt sich das gemeinsame Familienleben ab. Im Ober- und Dachgeschoss befinden sich die Kinderzimmer und der Schlafraum der Eltern sowie ein Hauswirtschaftsraum. Auf Wunsch findet hier auch noch ein weiteres Badezimmer Platz. Die zurückliegenden Eingänge auf den Giebelseiten gewähren die nötige Privatsphäre und bieten gleichzeitig einen Wetterschutz.



HAUS M

Dieses Haus am Hang wird über einen offenen, hellen und großzügigen Eingangsbereich im Erdgeschoss erschlossen. Von dort aus gelangt man in das Wohn- und Esszimmer sowie in die Küche, an die ein großzügiger Balkon mit einem fantastischen Talblick angeschlossen ist.

Über die zentral gelegene Treppe betritt man das Souterrain mit drei Schlafzimmern und zwei Bädern. Von den Schlafräumen aus gelangt man auf die Terrasse und in den Garten. Das Gebäude wird über eine Erdwärmepumpe beheizt. Eine zentrale Wohnraumlüftungsanlage sorgt für den erforderlichen kontinuierlichen Luftwechsel.





Unsere Partner

Unsere Kompetenz wäre nicht vollständig, wenn wir nicht immer das bestmögliche Preis-Leistungs-Verhältnis garantieren würden. Deshalb arbeiten wir mit ausgewählten Partner-Unternehmen zusammen, die diesen Anspruch bewiesen haben. Wir können jedes einzelne Partner-Unternehmen mit bestem Gewissen empfehlen. Genau so, wie jeder Partner uns empfehlen kann.



GESAMTHERSTELLUNG

SUSA-VERLAG GmbH · Ginsterstraße 1b · 31789 Hameln · Telefon: 05151 5765-0 · www.susa-verlag.de

Erscheinungstermin: Februar 2018

LINDENBLATT

Fassade & Stuck GmbH



info@lindenblatt-gmbh.de



Ein Partner, auf den Sie sich verlassen können!



Als modernes Stuckunternehmen verschönern wir nicht nur die Fassade Ihres Objektes, sondern sind auch ein kompetenter Ansprechpartner in allen anfallenden Gewerken und bieten Ihnen Komplettlösungen an.

Unser Können reicht von der traditionellen Handwerkskunst bis zu modernen Putztechniken und wird höchsten Qualitätsansprüchen gerecht.

Das eingespielte Team setzt sich aus langjährig erfahrenen Facharbeitern zusammen.

Wir sehen uns als Partner unserer Kunden und stehen Ihnen mit qualifiziertem Rat bei der Realisierung Ihrer Ideen zur Seite.

**Sprechen Sie uns an –
wir freuen uns auf Sie!**

→ **Lindenblatt Fassaden & Stuck GmbH**

Kühlenberg 35 • 58644 Iserlohn • Tel. 02374 750436 • Fax 02374 750437 • Mobil 0160 97344892
www.lindenblatt-gmbh.de



TREPPENBAU JOHN

Sie wünschen sich für Ihr Heim oder Ihre Gewerbeimmobilie eine perfekt passende Treppe, die mit Form und Material die gewünschte Raumwirkung unterstreicht? Dann sind Sie bei uns genau richtig! Wir bieten Ihnen seit über 50 Jahren individuelle Qualitätstreppe, die nach höchsten handwerklichen Ansprüchen in unserer eigenen Werkstatt durch unsere zuverlässigen und kompetenten Mitarbeiter gefertigt werden.

Als einer der gefragtesten Treppenbauer der Region erarbeiten wir für Sie passgenaue Lösungen aus Holz, Glas, Stahl oder Edelstahl in verschiedenen Wendelungen und kreativen Formen. Jede von uns hergestellte Treppe ist ein Einzelstück und zeichnet sich durch ihre Langlebigkeit und Standsicherheit aus.

Von der persönlichen Beratung über ein detailliertes Aufmaß, die professionelle Planung und Fertigung bis hin zur exakten Montage durch unsere Facharbeiter bekommen Sie bei uns alle Arbeiten aus einer Hand. Mit unseren hochwertigen handwerklichen Fähigkeiten, langjähriger Erfahrung und der Liebe zum Detail finden wir genau die Treppe, die Ihren Wünschen und den örtlichen Gegebenheiten entspricht.



Wir bieten Ihnen:

- Kragenstufentreppen
- Spindeltreppen
- Steiltreppen
- faltwerktreppen
- Bolzentreppen
- Mittelholmtreppen
- Holzwangentreppen
- Stahlwangentreppen
- Glasstufentreppen
- Geländer
- Treppenschränke
- Treppenrenovierungen

Rufen Sie uns an und lassen Sie sich beraten, damit auch Ihr Treppentraum bald Wirklichkeit wird.



PARKETT SALZIGER



75 Jahre Tradition und Leidenschaft

Seit 75 Jahren widmet sich der Familienbetrieb Parkett Salziger, Neuer Graben 91, den Dienstleistungen rund um Fußböden, deren Verlegung, Renovierung und Pflege sowie um fachkundige Beratung und Verkauf. Der gelernte Parkettlegermeister Hans Kok lebt mit seinem Team die Philosophie, den Kundenwünschen stets durch Qualität und Anspruch gerecht zu werden und die Kunden mit fachlicher Kompetenz und einem vernünftigen Preis-Leistungs-Verhältnis zu überzeugen. Flexibilität bei der Umsetzung kurzfristiger Arbeiten nach Besichtigung des Objektes sowie eine kostenlose und unverbindliche Angebotserstellung gehören zu den Standards, die Parkett Salziger den Kunden bietet. Die langjährigen und kontinuierlichen Beziehungen zu den Lieferanten und Partnerfirmen garantieren stets eine termin- und leistungsgerechte Qualität und Auftragsabwicklung – auch bei größeren Objekten. Das 12-köpfige Team des Innungsbetriebes steht den Kunden jederzeit für Wünsche, Fragen und Beratungen zur Verfügung.

Parkett Salziger GmbH • Neuer Graben 91 • 44137 Dortmund • Tel. 0231-125030 • www.salziger.de

GEBRBRUN
BAUUNTERNEHMUNG
50 JAHRE 1967 - 2017



Ihr Bauprojekt in den besten Händen!

Der Schwerpunkt unseres Unternehmens liegt im Hoch- und Stahlbetonbau, inklusive aller Rohbau-Leistungen – vom Erdbau bis zur Verblendung.

info@gebr-brun.de
www.gebr-brun.de

- »» Wohnungsbau
- »» Einfamilienhäuser
- »» Wohnanlagen
- »» Gewerbe- und Industrie-Bauten jeglicher Art

Gebr. Brun Bauunternehmung GmbH | Schulze-Delitzsch-Str. 8-16 | 46359 Heiden | Tel. 02867-8011-0



KREBS

TREPPEN

Hochwertige Treppen ...

... individuell nach Ihren Vorstellungen gefertigt.
 Von der ersten Skizze bis zum maßgeschneiderten Einbau Ihrer Wunschtreppe übernehmen wir sämtliche notwendigen Arbeitsschritte.









Krebs Treppensysteme Vertriebs-GmbH
 Lüdinghauser Straße 50
 59387 Ascheberg

Wir beraten Sie gerne:
 Tel.: 02593-92850-0

www.krebs-treppen.de



geotec ALBRECHT

Ingenieurgeologie
Umweltgeologie
Hydrogeologie

Ingenieurgesellschaft GbR

WIR GEHEN DER SACHE AUF DEN GRUND!



geotec Albrecht GbR
 Baukauer Straße 46a
 44653 Herne
 Fon (0 23 23) 92 74-0
 Fax (0 23 23) 92 74-30
 E-Mail: info@geotecALBRECHT.de
 URL: www.geotecALBRECHT.de

PÜG
 DIN EN ISO
 9001



Funhoff GmbH

SEIT 1907

BESUCHEN SIE UNSERE
 FLIESEN- UND BAD-
 AUSSTELLUNG

- ▶ KOMPLETT-BÄDER
- ▶ ENERGIEBERATUNG
- ▶ WÄRMEDÄMMUNG
- ▶ BARRIEREFREIE BÄDER
- ▶ PUTZ UND MALERARBEITEN
- ▶ FLIESEN UND NATURSTEINE

Schulstraße 9-11 • 59368 Werne • Tel.: 02389 2718 • Fax: 02389 1620

www.funhoff-gmbh.de • E-Mail: info@funhoff-gmbh.de



GrünPartnerKley GmbH & Co. KG
 Martener Straße 435 • 44379 Dortmund
 Tel: 0231 656645 • Fax 0231 656341
www.gruenpartnerkley.de



Wir zeigen,
 was Sie
 können!

die **querdenker**
 Agentur für werbung
www.querdenker-hameln.de
 Ein Geschäftsbereich der
 SUSA-VERLAG GmbH

Auffallen!



SCHWINGELER
ARCHITEKTEN

Dipl.-Ing. Architekt (FH) Sebastian Schwingeler

Am Oespeler Dorney 50, D-44149 Dortmund

Telefon: 0231 6969624

E-Mail: mail@schwingeler-architekten.de

www.schwingeler-architekten.de