



Beraten
Planen
Bauen



Unsere Entwicklung

Anfang der 1970er Jahre zog es den Firmengründer Karl-Heinrich Husmann mit seiner Familie nach Diepholz. Hier gründete er das Architekten-Ingenieurbüro Husmann. 1976 ging daraus die heutige Firma Bau-Team Husmann hervor.

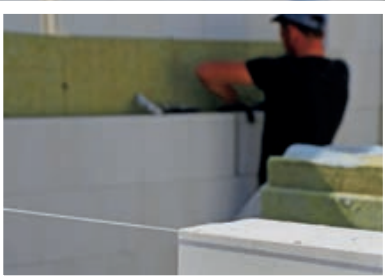
Anfang der 1980er Jahre gesellte sich die Tochterfirma „trendbau“ hinzu, um der wachsenden Nachfrage nach Bauleistungen, besonders im Bereich des schlüsselfertigen Einfamilienhausbaus, gerecht werden zu können.

1996 entstand das erste Betonwerk, BWS Beton-Werk Sulingen GmbH & Co., das von Sohn Jens Husmann geleitet wird. Fünf Jahre später wurde das 25-jährige Bestehen der Firma Bau-Team Husmann gefeiert.

Ab 2010 erfolgte eine Spezialisierung auf den Bau von Rettungswachen, u. a. für das DRK und die Malteser. Weiterhin wurde die Planung und Ausführung für den Bau von individuellen Einfamilienhäusern vertieft. 2/3 der Bauten sind auch heute noch schlüsselfertige Einfamilienhäuser. Hinzu kommen Alten- und Seniorenheime für verschiedene Investoren, altengerechter Wohnungsbau und Rohbauten für öffentliche Bauträger.

Nach dem Zusammenschluss mit der Tochterfirma „trendbau“ im Sommer 2011 lauten die Geschäftsführer Frank Husmann und Stefan Osterkamp.

2016 feierte das Bau-Team Husmann das 40-jährige Bestehen des Unternehmens und die Einweihung eines zweiten Betonwerkes, BWH Betonwerk-Holdorf GmbH & Co. KG, das von Sohn Frank Husmann geführt wird.



DAS TEAM DER BAU-TEAM HUSMANN GmbH



Die Geschäftsführer, gemeinsam mit dem Firmengründer: v. l. n. r. Stefan Osterkamp, Karl-Heinrich Husmann, Frank Husmann

Unsere Philosophie ...

.... ehrlich, flexibel, professionell.

Erfolgreiches unternehmerisches Handeln im Bauwesen lebt von konsequenter Kundenorientierung und höchster Qualität in der Planung und Ausführung. Die enge Bindung zu unseren Kunden, die genaue Abstimmung und der ehrliche, partnerschaftliche Umgang gehören zu unserem Unternehmen, genauso wie Zuverlässigkeit, Termin- und Kostenbewusstsein.

Effektivität in der Projektbearbeitung sowie innovatives Streben nach Lösungen zur weiteren Projektoptimierung stehen bei unserer Arbeitsweise im Vordergrund. Dabei bewahren wir uns immer den umfassenden, ganzheitlichen Blick, der nötig ist, um zukunftsweisende, wirtschaftliche und termintreue Ergebnisse zu erzielen. Als Generalunternehmer kümmern wir uns um alle Aufgaben am Bau: von der Idee, über die Planung, den Baubetrieb bis hin zur schlüsselfertigen Fertigstellung.

Unsere Mitarbeiter ...

... zuverlässig, erfahren, leistungsorientiert.

Im Unternehmen sind neben den Geschäftsführern sieben Mitarbeiter in unserem Büro in der Maschstraße 16 in Diepholz beschäftigt. Hier laufen die unterschiedlichen Fäden bei der Umsetzung verschiedenster Bauprojekte zusammen. Das eingespielte Team sorgt bei allen Aufträgen, sowohl intern als auch extern, für einen reibungslosen Ablauf. Der weitere Personalstab besteht zurzeit aus rund 50 fachlich versierten Mitarbeitern auf den Baustellen. Dazu gehören Maurer, Stahlbetonbauer, Trockenbauer, Maler sowie eine Tiefbaukolonne. Ein gutes Betriebsklima ist dabei ebenso wichtig wie eine positive Zukunftsperspektive für unsere Mitarbeiter. So kümmern wir uns nicht nur um eine gute Ausbildung für unsere Nachwuchskräfte, sondern beschäftigen außerdem viele langjährige Mitarbeiter. Diese bilden durch umfangreiche Erfahrungen in ihrem jeweiligen Fachbereich das Fundament unserer guten Arbeit.



Frank Husmann, Geschäftsführung, Statik



Stefan Osterkamp, Geschäftsführung, Bauleitung



Björn Reichard, Bauleitung



Hendrik Husmann, Bauleitung



Ann-Christin Bönsch, Assistenz der Bauleitung



Christel Schottler, Bauzeichnerin



Tanja Osterkamp, Bauzeichnerin



Michaela Trumme, Kaufmännische Angestellte



Birgit Wessels, Kaufmännische Angestellte

Bauen ist Maßarbeit.

In jeder Bauphase ist uns der Dialog mit den Auftraggebern ein wichtiges Anliegen. Wir realisieren Projekte, die individuell auf die Vorstellungen und Wünsche unserer Kunden zugeschnitten sind. Der reibungslose Transfer zwischen unserem Hochbau und den eigenen Kompetenzen der Betonwerke, der Tiefbaukolonne und der Logistik gewährleistet ein Höchstmaß an Flexibilität. Auf den Baustellen sind wir überwiegend mit eigenem Personal präsent oder arbeiten in vertrauensvoller Kooperation mit ausgewiesenen Fachunternehmen zusammen, die für die sorgfältige Ausführung der jeweiligen Gewerke geradestehen.

Bauvorhaben:

Neubau von 3 Wohnhäusern mit jeweils 12 Wohneinheiten sowie 5 Nebengebäuden und 52 PKW-Einstellplätzen,
Diepholz
Wohnfläche: ca. 2.204,00 qm



Bauvorhaben:

Neubau eines Gesundheitszentrums, Rehden
Nutzfläche: ca. 447,00 qm



Bauvorhaben:

Neubau eines Wohnhauses mit Nebengebäude, Preußisch Oldendorf

Wohnfläche: ca. 160,00 qm



Bauvorhaben:

Neubau eines Wochenendhauses mit Carport, Hünde

Wohnfläche: ca. 82,00 qm

Bauvorhaben:

Neubau eines Wohnhauses mit Nebengebäude, Bad Oeynhausen

Wohnfläche: ca. 144,00 qm



Betonwerke

Der Baustoff Beton hat sich in den letzten Jahrzehnten zu einem herausragenden Hochtechnologiewerkstoff entwickelt. Am Bau kann man heutzutage auf die Verwendung von Betonfertigteilen kaum noch verzichten, da es viele Vorteile für den Einsatz von Fertigteilen gibt:

- **witterungsunabhängige Produktion**
- **hohe Qualität**
- **hohe Maßgenauigkeit**
- **hohe Wirtschaftlichkeit**

Da die Verwendung von vorgefertigten Elementen zudem zeitsparend ist, verzichtet man heute weitestgehend auf aufwändige Schalungsarbeiten vor Ort. Die BWH Betonwerk-Holdorf GmbH & Co. KG hat sich im Kerngeschäft auf die Herstellung folgender Betonfertigteile spezialisiert:

- **Elementdecken**
- **Elementwände**
- **Spannbeton-Hohldecken**

In Kooperation mit der BWS Beton-Werk Sulingen GmbH & Co. KG wird die Produktpalette mit folgenden Sonderbauteilen für den Hoch- und Tiefbau ergänzt:

- **Treppenanlagen**
- **Balkone**



Referenzen

Ein wesentliches Anliegen unserer Arbeit ist es, die immer komplexeren Anforderungen der Nutzer und Bewohner an das Gebäude, bzw. dessen Architektur und Funktionalität, zu verdichten. Dabei spielen formale, wirtschaftliche, funktional-technische sowie energetische Bedingungen eine große Rolle. Auf den folgenden Seiten stellen wir einige repräsentative Objekte vor, die Ihnen einen Einblick in unsere Arbeit vermitteln.

Öffentliche Gebäude

Bauherr: DLZ Wagenfeld (Rathaus)

Bauvorhaben: Neubau eines Dienstleistungszentrums, Wagenfeld

Nutzfläche: ca. 2.378,00 qm



Bauherr: Samtgemeinde Rehden

Bauvorhaben: Neubau eines Ärztehauses und
kleiner Rettungswache, Rehden

Nutzfläche: ca. 484,00 qm



Die eigenen vier Wände

Träumen Sie vom Leben im Eigenheim? Dieser Traum ist für viele Menschen verbunden mit dem klassischen Einfamilienhaus, und dies aus gutem Grund: Kein anderer Haustyp verkörpert das gemütliche Familienleben in den eigenen vier Wänden besser!

Bauvorhaben:

Neubau eines Wohnhauses mit Wintergarten und Nebengebäude, Diepholz
Wohnfläche: ca. 159,00 qm



Bauvorhaben:

Neubau eines Wohnhauses mit Nebengebäude, Rehden
Wohnfläche: ca. 196,00 qm



Bauvorhaben:

Umbau und Erweiterung eines Wohnhauses, Hemsloh
Wohnfläche: ca. 175,00 qm



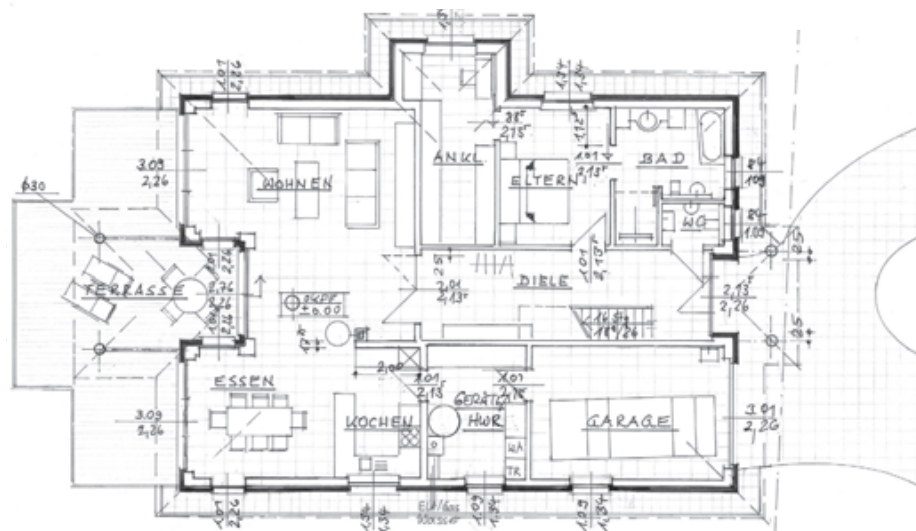
Nur eine Ebene

Immer mehr Familien entscheiden sich heutzutage für einen Bungalow als neues Zuhause. Dieser in den letzten Jahren wieder populär gewordene Haustyp gilt als der Inbegriff von Bequemlichkeit auf einer Ebene.

Bauvorhaben:

Neubau eines Wohnhauses mit Garage, Diepholz

Wohnfläche: ca. 193,00 qm



Bauvorhaben:

Neubau eines Wohnhauses mit Nebengebäude, Sulingen

Wohnfläche: ca. 124,00 qm



Bauvorhaben:

Neubau eines Wohnhauses mit Nebengebäude, Rehburg-Loccum

Wohnfläche: ca. 108,00 qm



Bauvorhaben:

Neubau eines Wohnhauses mit Einliegerwohnung und Carport, Diepholz

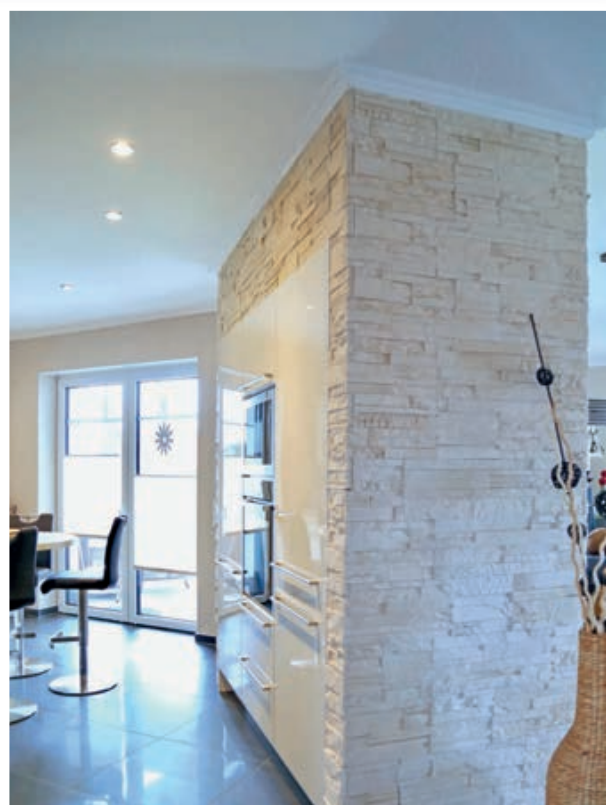
Wohnfläche: ca. 180,00 qm



Bauvorhaben:

Neubau eines Wohnhauses mit Nebengebäude, Kirchdorf

Wohnfläche: ca. 180,00 qm



Viel Raum auf wenig Grundfläche

Mit ihrem modernen Stil und der charakteristischen Bauweise wirkt die Stadtvilla eindrucksvoll und luxuriös. Die Bauweise mit zwei Vollgeschossen gibt dem Bauherrn reichlich Planungsfreiheit, da hier die Raumgestaltung nicht durch Dachschrägen beeinträchtigt ist. Auch finanziell macht ein zweistöckiger Bau Sinn, denn in städtischen Gebieten sind Grundstücke oft sehr teuer. Keine Schrägen auf der oberen Etage bedeutet zudem viel Platz und viel Licht. Dadurch sind beide Geschosse in ihrer Wohnqualität vollkommen gleichwertig.

Bauvorhaben:

Neubau eines Wohnhauses mit Nebengebäude, Syke
Wohnfläche: ca. 198,00 qm



Bauvorhaben:

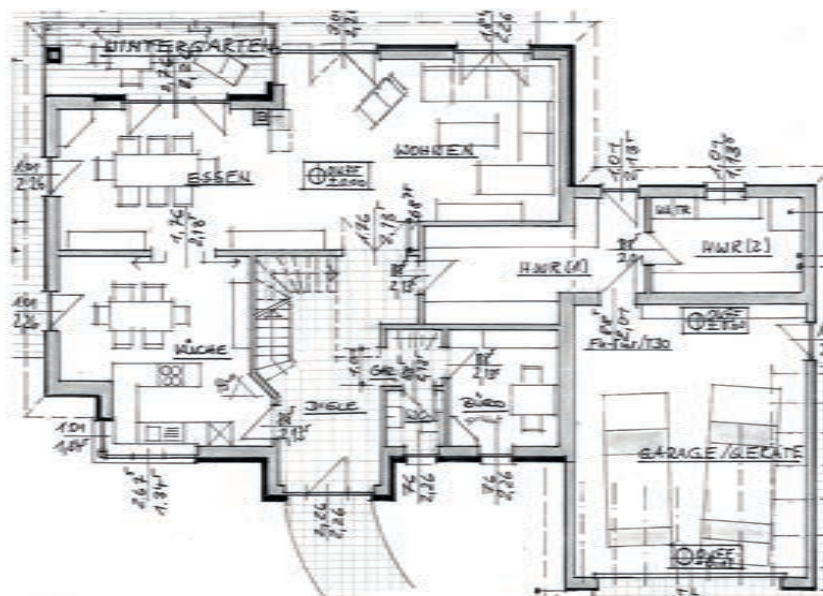
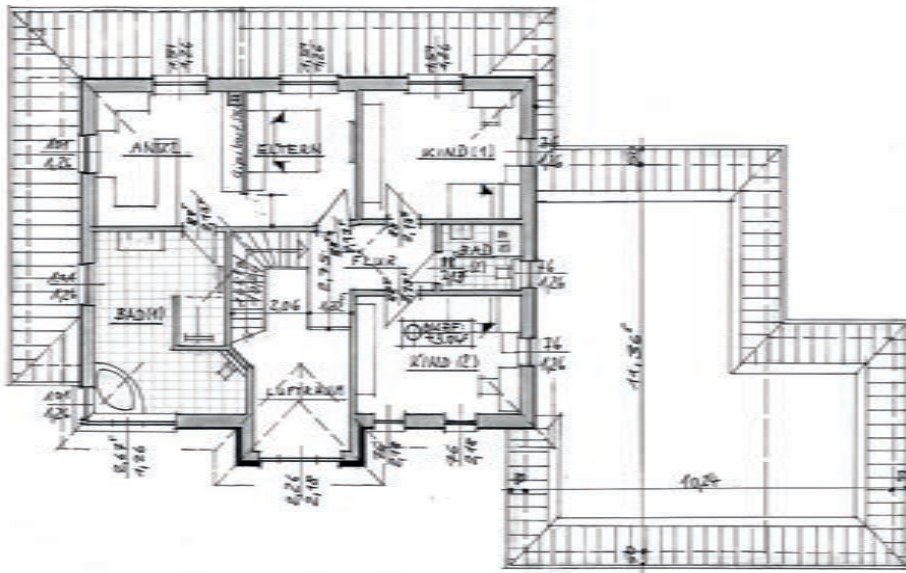
Neubau eines Wohnhauses mit Nebengebäude, Rehburg-Loccum
Wohnfläche: ca. 154,00 qm



Bauvorhaben:

Neubau eines Wohnhauses mit Nebengebäude, Walsrode

Wohnfläche: ca. 232,00 qm



Traditioneller Charme

Der Landhausstil vereint klassisch norddeutsche Formen mit modernen Grundrissen. Ob mitten in der Stadt oder im Grünen, er steht für attraktives und behagliches Wohnen. Landhäuser überzeugen deshalb mit zeitgemäßen Raumaufteilungen in zeitlos schöner Architektur.

Bauvorhaben:

Neubau eines Wohnhauses mit Nebengebäude, Kirchdorf
Wohnfläche: ca. 160,00 qm



Bauvorhaben:

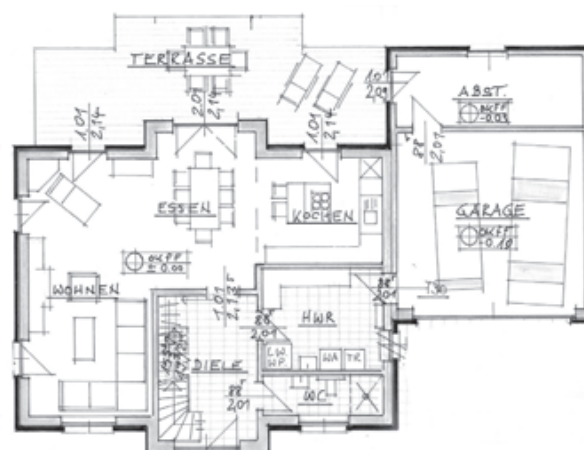
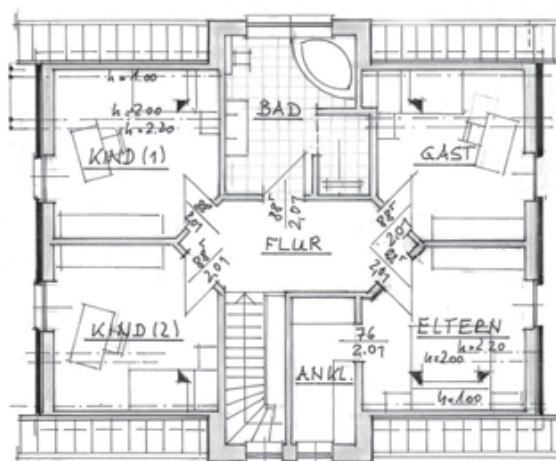
Neubau eines Wohnhauses, Hemsloh
Wohnfläche: ca. 132,00 qm



Bauvorhaben:

Neubau eines Wohnhauses mit Nebengebäude, Sulingen

Wohnfläche: ca. 157,00 qm



Kooperation

Seit 2010 sind wir lizenzierter Vertriebspartner der Firma ARGE-HAUS für den Bereich Niedersachsen und Ostwestfalen. Die mit dem Markenzeichen des 'Gelben Schmetterling' angebotenen Häuser zählen zu den exklusivsten Ein- und Mehrfamilienhäusern in Deutschland.

Bauvorhaben:

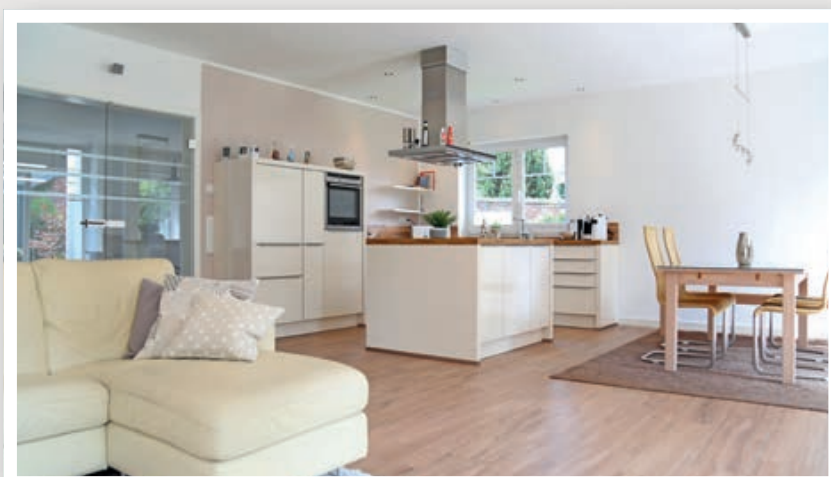
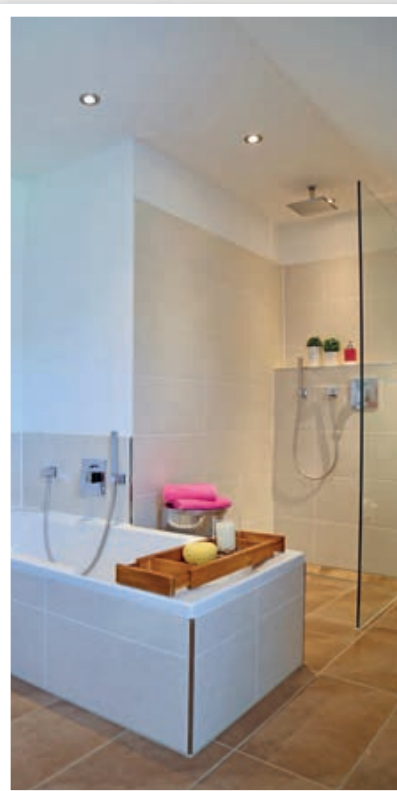
Neubau eines Wohnhauses mit Nebengebäude, Dinslaken
Wohnfläche: ca. 249,00 qm



Bauvorhaben:

Neubau eines Wohnhauses mit Nebengebäude, Neuss

Wohnfläche: ca. 142,00 qm



Wohnungsbau

Nicht immer ist ein Einzelhaus gewünscht. Viele Menschen schätzen eher eine schöne Eigentumswohnung, zur Eigennutzung oder als Investment zur Vermietung. Wir bauen entsprechend aktueller Standards Mehrfamilienhäuser zwischen 6 und 12 Wohneinheiten. Die Bandbreite der Möglichkeiten ist groß, sowohl in der Ausstattung als auch im Erscheinungsbild. Unterschiedliche Fassaden, Formen und Grundrisse, alters- und barrierefreie Wohnungen, Komfortmerkmale wie Aufzüge, Garagen und Stellflächen, Balkone/Terrassen etc.: Es gibt kaum etwas, das wir nicht Wirklichkeit werden lassen können.

Bauvorhaben:

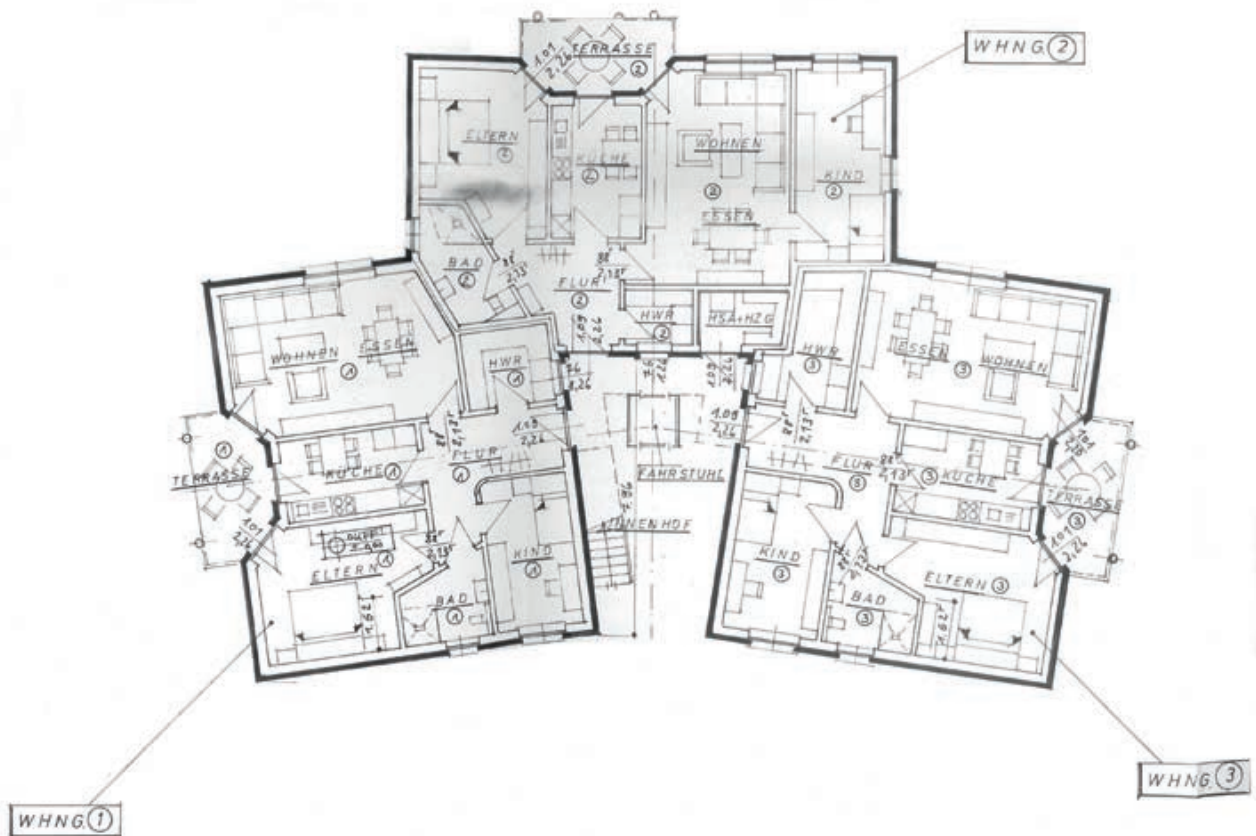
Neubau eines Wohnhauses mit 6 Wohnungen, Nebengebäude und 6 PKW-Einstellplätzen, Diepholz
Wohnfläche: ca. 565,00 qm



Bauvorhaben:

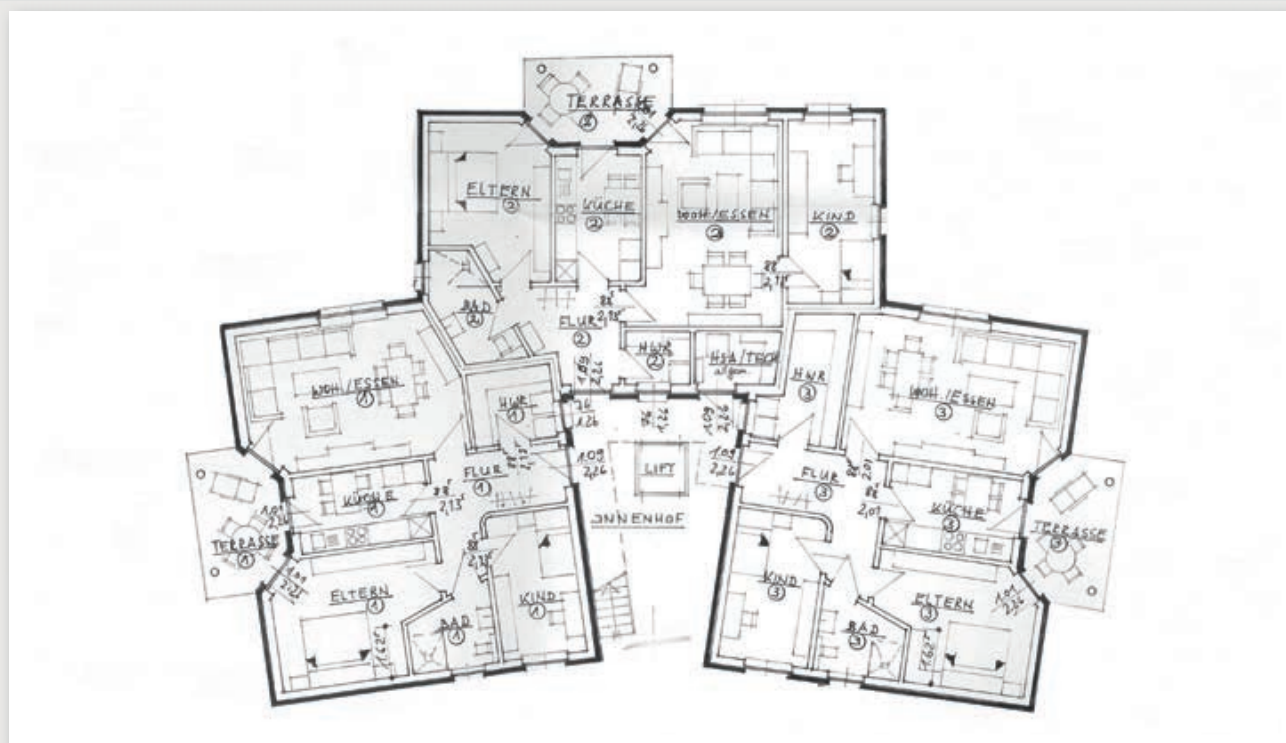
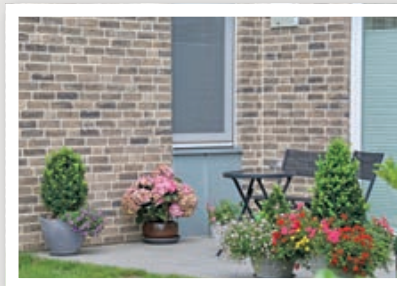
Neubau eines Wohnhauses mit 9 Wohnungen, 9 Garagen und 5 PKW-Stellplätzen, Sulingen

Wohnfläche: ca. 736,00 qm



Bauvorhaben:

Neubau eines Wohnhauses mit 6 Wohnungen, 6 Garagen und Abstellraum, Wagenfeld
Wohnfläche: ca. 526,00 qm



Bauvorhaben:

Neubau eines Wohnhauses mit 6 Wohnungen, einem Nebengebäude und 6 Carports, Rehen
Wohnfläche: ca. 500,00 qm



Für die Sicherheit

Durch die Spezialisierung auf den Bau von Rettungswachen sind in den letzten Jahren zahlreiche Objekte entstanden. Zu diesen zählen u. a. die Rettungswachen des DRK Kreisverband Diepholz e. V. in Diepholz, Weyhe-Leeste und Sulingen sowie für den DRK Kreisverband Nienburg e. V., die der Stadt Nienburg.



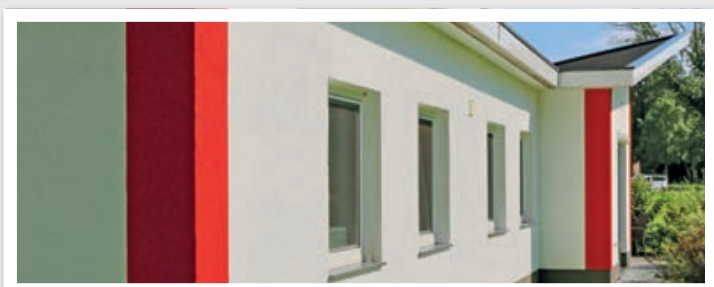
Bauvorhaben:

Neubau einer Rettungswache, Sulingen
Nutzfläche: ca. 438,00 qm



Bauvorhaben:

Neubau einer Rettungswache mit Notdienst-
praxis, Weyhe-Leeste
Nutzfläche: ca. 731,00 qm



Bauvorhaben:

Neubau einer Rettungswache, Diepholz
Nutzfläche: ca. 402,00 qm

Bauvorhaben:

Neubau einer Rettungswache mit Garagenanlage, Nienburg
Nutzfläche: ca. 606,00 qm



Fürs Alter

Für Menschen jeden Alters ist eine angemessene Wohnsituation wichtig, für alte Menschen mit speziellen Erkrankungen oder Bedürfnissen sogar noch mehr. Sie ist die Grundlage für eine dauerhafte Lebenszufriedenheit. Wenn im Alter berufliche und gesellschaftliche Aufgaben wegfallen, wird die eigene Wohnung zum Lebensmittelpunkt. Im betreuten Wohnen wird älteren Menschen neben der alten- oder behindertengerechten Ausstattung auch ein Grundservice an Dienstleistungen im Bedarfsfall angeboten.

Bauvorhaben:

Neubau eines Wohnhauses mit 16 Wohneinheiten, Rehdien
Wohnfläche: ca. 193,00 qm



UNSERE PARTNER



Unsere Kompetenz wäre nicht vollständig, wenn wir nicht immer das bestmögliche Preis-Leistungs-Verhältnis garantieren würden. Deshalb arbeiten wir mit ausgewählten Partner-Unternehmen zusammen, die diesen Anspruch bewiesen haben. Wir können jedes einzelne Partner-Unternehmen mit bestem Gewissen empfehlen. Genau so, wie jeder Partner uns empfehlen kann.





BAU KING

Dein Baustoffhandel.

für Profi & Privat

Modernisieren, Renovieren, Sanieren oder Neubau?

Die BAUKING ist eines der marktführenden Unternehmen im Baustoff- und Holzhandel. Vor dem Hintergrund dieser Fachhandelskompetenz betreibt die BAUKING AG auch hagebaumärkte. Wir haben Ihnen eine Vielzahl von handfesten, überdurchschnittlichen Leistungen anzubieten.

Als Bauunternehmer, Handwerker, privater Bauherr oder Hausbesitzer suchen Sie einen Partner, dem Sie vertrauen können. Bei uns finden Sie den Service und die Produkte, die Sie brauchen, um Ihre Wünsche und Ziele rund ums Bauen und Wohnen zu verwirklichen.

Wir freuen uns auf Ihren Besuch!



BAUKING Nienburg

Celler Straße 24
31582 Nienburg
Tel.: 0 50 21 / 97 59 -0
Fax: 0 50 21 / 97 59 -99

...wir handeln.



LAMBERS & OSTENDORF INGENIEURE



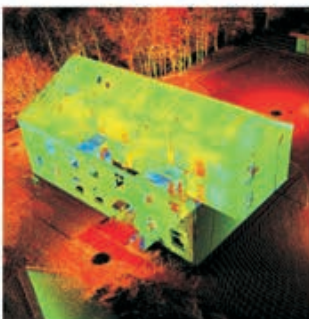
Wir sind für Sie aktiv!

- Vermessung
- Bewertung
- Planung
- Steuerung
- Dokumentation
- Visualisierung
- Modellierung

Lambers & Ostendorf Ingenieure haben sich seit der Bürogründung 1922 von einem „Ein-Mann-Landmesser-Büro“ zu einem renommierten Unternehmen mit einem über 40-köpfigen Team entwickelt. Unsere hochqualifizierten Mitarbeiter kommen aus verschiedenen Fachrichtungen, wie dem Vermessungswesen, der Geoinformatik, der Wertermittlung und der Umweltwissenschaft. Die rechtliche Sicherung des Eigentums, zusammen mit Grundbuch- und Katasternachweis sind heutzutage ohne Vermessungs-, Planungs- und Ingenieurleistungen undenkbar. Hierzu gehören auch das Fertigen komplexer Planungsgrundlagen, die Erfassung und Bewertung sämtlicher Umweltbelange sowie die Dokumentation infrastruktureller Einrichtungen.

Mit unserer Kompetenz, unserer Erfahrung und unserem Know-how bieten wir Problemlösungen für Wirtschaft und Verwaltung. Mit der gewohnten Präzision, Vertrauenswürdigkeit und Unabhängigkeit als öffentlich bestellte Vermessungsingenieure gewährleisten wir dabei absolute Objektivität und Neutralität.

Die Digitalisierung schreitet ständig voran. Hier gilt es stets auf dem neuesten Stand zu sein. Das ist unser Anspruch und in diesem Sinne geht auch die Entwicklung von Lambers & Ostendorf Ingenieure weiter. Wir haben die Zeichen der Zeit erkannt und den Mut, zu neuen Ufern aufzubrechen.



- Liegenschaften (Kataster)
- Immobilienbewertung
- Ingenieurvermessung
- Umweltplanung (UVP)
- Leitungsdokumentation
- Geoinformationssysteme
- Luftbilder (Multikopter)
- 3D-Laserscanning
- Bodenradar





UNSERE LEISTUNGEN:

- Heizung
- Sanitär
- Lüftung / Klima
- Badgestaltung
- Solartechnik

Ihr Fachunternehmen für Bad, Wärme, Wasser und Luft

Moderne Haustechnik verwöhnt mit viel Komfort, spart Wasser- und Energiekosten und leistet einen Beitrag für den sorgsamsten Umgang mit natürlichen Ressourcen. Andererseits ist sie heutzutage so vielfältig und komplex, dass Installation, Wartung und Reparatur in die Hände eines versierten Fachunternehmens gehören. Nur so sind volle Funktionalität, Wirtschaftlichkeit und ein zuverlässiger Betrieb zu gewährleisten. Die Kampsen Haustechnik GmbH ist dafür im Großraum Diepholz / Osnabrück seit 1991 Ihr kompetenter Ansprechpartner. Als starkes mittelständisches Unternehmen bieten wir ein großes Leistungsspektrum und einen umfangreichen Service.



Egal ob Umbau, Neubau, Renovierung oder Instandsetzung – als Spezialist für die gesamte Haustechnik beraten wir vor allem zukunftsorientiert.

Wir sind zuständig für sämtliche Berechnungen, Planungen sowie deren Realisierung. Flexibilität, handwerkliche Präzision und modernste technische Umsetzungen stehen dabei an erster Stelle.

Jeder Kunde hat seine besonderen Wünsche, jeder Auftrag ist anders. Deshalb ist uns eine individuelle Kundenbetreuung sehr wichtig.

Die Kampsen Haustechnik GmbH verfügt über rund 16 engagierte, erfahrene und bestens qualifizierte Mitarbeiter in allen Bereichen. Unbürokratisch und flexibel sorgen sie dafür, dass haustechnische Fragen und Probleme schnell beantwortet und zuverlässig zum vereinbarten Termin nach allen Regeln der Technik gelöst werden. Ganz gleich, ob es sich um ein privates Einfamilienhaus, Investitionsobjekte oder um anspruchsvolle gewerbliche/industrielle Großprojekte handelt.

KAMPSEN HAUSTECHNIK GMBH
Zur Gilde 8 · 49163 Hunteburg
T: 0 54 75 / 4 05
F: 0 54 75 / 8 88
E: info@kampsen-shk.de



- Beratung
- Planung
- Herstellung
- Einbau
- Neubauten
- Umbauten



Vogt Treppenbau GmbH - Ihr starker Partner für Holztreppe in Rinteln OT Hohenrode

Sie planen den Einbau einer hochwertigen Holztreppe und wünschen sich für Ihr Projekt ein bewährtes und qualifiziertes Fachunternehmen? Dann ist Vogt Treppenbau die richtige Adresse für Sie. Ob Treppen für einen Neubau oder im Rahmen von Umbau und Sanierung von Altbauten, gemeinsam finden wir die passende Lösung. Als Full-Service-Anbieter mit mehr als vierzigjähriger Erfahrung erhalten Sie bei uns sämtliche Leistungen aus einer Hand. Von der Planung der Treppe über die Fertigung bis zum Einbau. Im Vorfeld eines jeden Projekts bieten wir unseren Kunden eine umfassende individuelle Beratung in unserer Ausstellung oder in Ihrem Altbau. Nehmen Sie gerne Kontakt zu unserem Büro in Rinteln auf und machen Sie einen Termin mit uns für ein Erstgespräch aus!

Planung, Herstellung sowie Einbau aus einer Hand!

Sie möchten bei Planung, Herstellung sowie Einbau einer neuen Holztreppe nichts dem Zufall überlassen und wünschen sich ein Komplettpaket? Dann bieten wir Ihnen maßgeschneiderte Lösungen speziell für Ihr Haus. Als Tischlermeister mit langjähriger Erfahrung im Bau von Holztreppen gehen wir mit professioneller Sorgfalt sowie handwerklichem Können jedes Projekt individuell an. Schauen Sie sich gerne die Zertifikate auf unserer Webseite an und machen Sie sich ein Bild von unseren Fähigkeiten und Referenzen. Bei uns erhalten Sie keine genormte Einheitstreppe, sondern stets ein für jeden Auftrag passgenau in handwerklicher Wertarbeit hergestelltes Produkt. Dabei finden wir auch für komplizierte räumliche Gegebenheiten überzeugende Lösungen. Bei einem Neubau planen wir gemeinsam mit Ihnen die Treppe Schritt für Schritt und zu Stil und Grundriss des Hauses passend. Soll eine alte und abgenutzte oder unschöne Treppe durch ein hochwertiges Produkt aus unserer Fertigung ersetzt werden, beraten wir Sie umfassend und ehrlich über das Machbare.

Gerne können Sie unsere Ausstellung in Rinteln OT Hohenrode aufsuchen und dort Holztreppen persönlich in Augenschein nehmen und betreten. Kontaktieren Sie uns gerne per E-Mail oder persönlichem Anruf, wir freuen uns auf Sie!



Landstraße 7 · 31737 Rinteln OT Hohenrode
 Telefon: 05751 - 4 17 11 · Telefax: 05751 - 4 17 42
 info@vogt-treppenbau.de · www.vogt-treppenbau.de

Öffnungszeiten:

Mo. - Fr.: 07.00 Uhr bis 17.00 Uhr
 Donnerstag: 07.00 Uhr bis 18.00 Uhr
 Samstag: 09.00 Uhr bis 13.00 Uhr
 Schautag: 15.00 Uhr bis 17.00 Uhr
 jeden 1. Sonntag im Monat

IHR SPEZIALIST FÜR FENSTER, TÜREN UND LÜFTUNGSSYSTEME



Unser Unternehmen wurde bereits 1911 gegründet und seitdem haben wir uns immer wieder den neuesten Herausforderungen gestellt. Heute sind wir der Spezialist für die Fertigung und Montage von Kunststofffenstern. Durch modernste Anlagen und spezialisierte Mitarbeiter garantieren wir unseren Kunden ein Höchstmaß an Qualität und Flexibilität.

Unser Team von ca. 20 Mitarbeitern produziert die Fenster in der eigenen Fertigung mit modernster CNC Technik. Dadurch erreichen wir ein hohes Maß an Passgenauigkeit. Jedes Fenster ist eine Maßanfertigung und zeichnet sich durch hohe handwerkliche Qualität aus. Für die Fertigung verwenden wir Profilsysteme der Firma REHAU. Mit Rehau haben wir einen Partner, der sich durch innovative Produkte auszeichnet.

Sei es das neue Profilsystem „Synego“, das sich durch hohe Wärme- und Schalldämmung, sehr guten Einbruchschutz und leichte Reinigung auszeichnet, oder auch das Profilsystem Rehau-Geneo aus dem High-Tech Werkstoff RAU-FIPRO. Durch diesen Verbundwerkstoff erhält das Profil enorme Stabilität und überzeugt durch hervorragende Wärmedämmung.

Neben Kunststofffenstern gehören aber auch Haustüren, Rollladensysteme und Raffstores, Lüftungssysteme und Sonderkonstruktionen, wie beispielsweise Hebeschiebetüren, zu unserem Portfolio. Zu unseren Kunden gehören neben Architekten und privaten Bauherren auch Auftraggeber aus Handel, Gewerbe und diverse Wohnungsbaugesellschaften.



W+R Haustechnik und Komplettbau GmbH

WASSER + REGENERATIV

Die Firma W+R Haustechnik und Komplettbau GmbH steht seit 1982 Jahren für Qualität und Leistungen aus Meisterhand - kompetent, zeitgemäß, umweltbewusst und zielstrebig.

Von Hartmuth Schomburg gegründet, wird der Familienbetrieb seit 2011 von Geschäftsführer Steve Schomburg geführt. Zurzeit sind 18 Mitarbeiter für die zum Teil schon seit vielen Jahrzehnten zu Stammkunden zählenden Auftraggeber tätig.

Spezialisiert hat sich das Fachunternehmen im Besonderen auf Biogasanlagen und Nahwärme-Netze für die landwirtschaftliche Industrie. Ebenso auf das Komplettangebot im Bereich Haustechnik bei Neubauvorhaben und Sanierungen - von der Lüftung über die Solarthermie und neuesten Wärmepumpentechnik, bis hin zu exklusiven Badausstattungen.

Reichlich Inspirationen für die Gestaltung des neuen Badezimmers bietet die große Badausstellung in Kirchdorf-Scharringhausen. Auf einer Fläche von gut 110 Quadratmetern finden Besucher zahlreiche hochwertige Produkte rund um das individuelle Bad. Dabei werden ausschließlich Artikel von renommierten Markenherstellern, vorwiegend aus Deutschland, Italien und Schweden angeboten. Um schon während der Planungsphase einen ersten Eindruck des neuen Bades zu erhalten, steht eine 3-D-Planungssoftware zur Verfügung.



Conny kommt nach einem langen Spaziergang im Winter in die Wohnung. Dort ist noch Glut im Ofen, und die Holzscheite beginnen schnell zu knistern. Es duftet nach warmem Feuer und sie wärmt Ihre steif gefrorenen Finger am Ofen.



Sie brüht sich schnell einen heißen Tee, und nach ein paar Minuten sitzt sie glücklich in Ihrer warmen Wohnung und freut sich über den wunderschönen Sonnenuntergang am Horizont.

Als Conny die kalten Finger an der heißen Tasse wärmt, und sie die Sonne untergehen sieht, denkt sie so bei sich: <Die Sonne scheint mir im Sommer manchmal zu heiß ins Gesicht, und jetzt sehe ich sie nur noch warm leuchten.>



<Die Sonnenwärme aus dem Sommer müsste man im Winter ins Haus holen können,> sinniert sie weiter während sie ihren Tee trinkt und ihr das Aroma in die Nase steigt. Das duftet wirklich gut.

Plötzlich klingelt es an der Tür, da steht Ina, Connys Freundin. „Das duftet aber gut hier bei Dir, es riecht nach frischem Tee und dem wohligen Feuer im Ofen.“

„Ich stelle mir gerade vor, wie es wäre, wenn man die Wärme des Sommers im Winter ins Haus holen könnte“, schwärmt Conny ihrer Freundin vor. „Das wäre doch wirklich toll ...“

„Kein Problem, bei uns im neuen Büro ist eine Wärmepumpe mit Photovoltaik Anlage eingebaut worden“, sagt Ina. „Im Winter haben wir ein kuschelig warmes Büro und immer frische Luft, das riecht wie die Sommerfrische. Im Hochsommer ist es angenehm kühl, draußen sind 35 °C und im Büro sind gerade mal 26°, auch am Nachmittag.“

„Lass uns erst mal Tee trinken“, sagt Conny und schenkt Ina und sich eine Tasse duftenden Tee ein.

Ina sagt zu Conny: „Bei uns im Büro fühlt es sich an wie heißer Tee im Winter und Eistee im Sommer.“

Planung moderner Haustechnik



- Anlagen prüfen
- Schäden begutachten
- Konzepte entwickeln

Tel. 05774 9501 · info@andreas-lorch.de



Zimmererei WOLFF

GmbH & Co. KG

Meisterbetrieb



Wir, die Zimmererei Wolff GmbH & Co. KG,
sind ein junger ländlicher Zimmereibetrieb. Wir vertrauen auf die zünftige Handwerkskunst, sowie auf den modernen Holzbau. Diese Kombination ermöglicht es uns, Ihr Bauvorhaben zeitgemäß mit unserem motivierten Mitarbeiterteam, sowie unseren modernen Maschinen in die Tat umzusetzen. Holz ist ein nachhaltiger Rohstoff, der in unserer Hand zu ihrem Bauvorhaben wird. Wir legen großen Wert darauf, ihr Projekt ganz nach ihren Vorstellungen und Wünschen umzusetzen. Gerne stehen wir Ihnen bei jeglichen Fragen zu Ihrem Bauvorhaben in einem unverbindlichen Beratungsgespräch zur Verfügung.

Fordern Sie uns noch heute, dann können wir Sie morgen gleich begeistern!



Dachsanierung
Holzrahmenbau
Innenausbau
Altbausanierung
Stall- und Hallenbau
Carport und Garagen
Landwirtschaftliche Bauten
Ein- und Mehrfamilienhausbau



Groß Lessen 69 • 27232 Sulingen • Tel.: 04271-2677 • E-mail: info@zimmerewolff.de

www.zimmerewolff.de

Dachdeckerei Riechers



Überzeugen Sie sich selbst, wir freuen uns über Ihren Kontakt!

Unsere Leistungen im Überblick:

- **Dachsanierungen**
- **Neueindeckungen**
- **Reparaturen**
- **Klempnerei**
- **Fassadenverkleidungen**
- **Abdichtungsarbeiten**
- **Schornsteinverkleidungen**
- **Dachrinnen**
- **Flachdächer**

www.dachdeckerei-riechers.de

Wir sind Ihr kompetenter Partner, wenn es gilt, Ihr Gebäude vor Witterungseinflüssen zu schützen, Energie einzusparen und die Werterhaltung zu sichern! Und dafür steigen wir für Sie gerne hoch hinaus, denn die Zufriedenheit unserer Kunden steht für uns an oberster Stelle. Ob energetische Dachsanierungen, Neubauvorhaben, Dachausbauten, Einbau von Dachfenstern oder Reparaturen:

Wir stehen Ihnen als Meisterbetrieb im Großraum Nienburg kompetent und beratend zur Seite. Unsere Mitarbeiter denken und handeln flexibel und zuverlässig nach aktuellen Erkenntnissen von Technik, Bauphysik, Fachregelwerk und wissenschaftlichen Grundlagen. Dadurch erhalten Sie eine hohe Ausführungsqualität, die zur Sicherheit und Geborgenheit Ihrer Immobilie auf Jahre hinaus beiträgt. Ist das Konzept erstellt, überzeugt unser eingespieltes Team von der Planung bis zur Fertigstellung mit fachgerechten und zuverlässigen Qualitätsarbeiten. Zu unseren Kunden zählen renommierte Immobilien- und Hausverwaltungen, Architekten sowie Privatkunden und landwirtschaftliche Betriebe. Wir beraten Sie jederzeit umfassend und erstellen Ihnen ein kostenloses Angebot – unabhängig vom Auftragsvolumen.





FLIESEN NIEMANN

MEISTERFACHBETRIEB

**Ein außergewöhnliches Ambiente schaffen,
Akzente setzen, Raumkonzepte entwickeln.**

Fliesen und Natursteine sind heute viel mehr als nur Bodenbeläge. Sie sind bestimmender Designfaktor für Wohn- oder Geschäftsräume, Küchen, Bäder und Außenbereiche.

Ebenso liegen Designböden im Trend, die heutzutage wohngesünder und salonfähig sind – dank ihrer natürlichen Optik. Außerdem lassen Sie sich ebenso wie Fliesen wunderbar leicht pflegen.

Unser Meisterbetrieb, die Fliesen Niemann GmbH, steht für langjähriges Know-how in Beratung und Praxis und bietet ein ausgewähltes Angebot an unterschiedlichen Materialien, neuesten Trends sowie außergewöhnlicher Muster, Farben und Strukturen an.

Um diese schönen Produkte nach Kundenwunsch zu verlegen, erstellen wir 3-D-Planungen für unsere Kunden, damit bereits im Vorfeld ein genauer Eindruck des neuen Ambientes entsteht.

Unsere Auftraggeber, zu denen private Bauherren, aber auch Architekten, Bauträger sowie gewerbliche und öffentliche Auftraggeber zählen, profitieren von diesen maßgeschneiderten Lösungen.

Sprechen Sie uns gerne an oder besuchen Sie unsere Ausstellung „In Konzept“, die sich an der B214 nahe der Autobahnabfahrt Holdorf befindet und lassen sich unverbindlich beraten.

Wir freuen uns auf Sie.

- Fliesen
- Natursteine
- Designböden
- Beratung
- Verkauf
- Verlegung



MÖBEL | INNENAUSBAU | BAUTISCHLEREI

TISCHLEREI
LOGEMANN

PRÄZISE ARBEIT VOM FACHMANN

VOM INNENAUSBAU BIS ZUM MÖBELSTÜCK

Die Tischlerei Logemann ist ein Traditionsbetrieb. Seit Gründung des Unternehmens im Jahre 1929 sind wir stolz auf unsere zahlreichen zufriedenen Kunden und stets bestrebt, Ihre Wünsche umzusetzen. 2016 hat Herr Ludwig Logemann das Unternehmen an seinen langjährigen Mitarbeiter Marc Schütte übergeben. Herr Logemann steht dem Betrieb auch weiterhin mit seiner Erfahrung zur Verfügung. Von diesem generationsübergreifenden Fachwissen profitieren Kunden und Mitarbeiter gleichermaßen.

WIR MACHEN IDEEN ZU WIRKLICHKEIT

PLANUNG UND UMSETZUNG AUS EINER HAND

Gerade wenn es um Materialien, Farben und Formen geht, möchte man die Produkte näher betrachten und anfassen. Hier bietet die Ausstellung auf 120 qm im Obergeschoss unseres Betriebsgebäudes einen ersten Eindruck. Wir zeigen Ihnen die vielfältigen Ausführungsmöglichkeiten und demonstrieren Ihnen Technik und Funktionsweisen.

EIN BETRIEB AUF NEUSTEM HANDWERKSSTANDARD

Individuelle Beratung, entsprechende Visualisierungen und passgenaue Anfertigungen machen uns zu einem starken Partner für Ihr Bauvorhaben. Unser Team besteht aus freundlichen und kompetenten Mitarbeitern, die unseren Kunden eine gute und beständige Qualität gewährleisten. Wir legen großen Wert auf schnelle und termingerechte Ausführung. Zu unseren Kunden zählen private Bauherren, Planer und Architekten sowie öffentliche und gewerbliche Auftraggeber.



UNSERE LEISTUNGEN IM ÜBERBLICK:

- Fenster & Türen
- Treppenbau
- Wintergärten & Überdachungen
- Möbelfertigung
- Reparaturen
- Innenausbau
- Einbruchschutz



Heeder Gartenstraße 32 | 49356 Diepholz | Tel.: 05441 2281 | E-Mail: info@tischlerei-logemann.de

www.tischlerei-logemann.de



THRIEN



Meisterbetrieb für
Dach- Wand-
Abdichtungstechnik
und Bauklempnerei

Tradition & Innovation aus Meisterhand

SEIT
ÜBER **125** JAHREN

Das Traditionsunternehmen THRIEN Bedachungen GmbH aus Brockum ist der Meisterbetrieb für Dach-, Wand- und Abdichtungstechnik in der Dümmerregion. Die vor über 125 Jahren gegründete Dachdeckerei wird heute in 4. Generation von Dachdeckermeister Reimund Thrien geführt. Auch die 5. Generation, in Person des Neffen Marius Meyer, ist bereits bestens gerüstet. Der junge Handwerker besitzt gleich zwei Meistertitel – als Dachdecker und Zimmerer. Dadurch kann nun auch die Herstellung und Reparatur von Dachstühlen, die Montage von Carports, genauso wie der Innenausbau ausgeführt werden. Von Vorteil für den Kunden ist, dass der gesamte Dachausbau in einer Hand liegt. Auch das Verlegen von Balkon- und Terrassenbelägen aus Holz oder WPC-Profilen gehört zum Leistungsspektrum des Unternehmens.

Zu den Kernkompetenzen der Dachdeckerei zählen Steildacheindeckungen mit Dachziegeln oder Betondachsteinen genauso wie mit Naturschiefer oder Schindeln. Des Weiteren Altbausanierungen, Flachdach- und Bauwerksabdichtungen, Dachbegrünungen, Fassadenverkleidungen, Wärmeisolierungen, Kaminkopfsanierungen, der Dachfenstereinbau sowie Dachreparaturen aller Art.

Im Bereich Bauklempnerei werden komplette Metalldächer in Stehfalztechnik, die schnell und rationell in der eigenen Werkstatt hergestellt werden, ebenso angeboten wie Dachrinnen, Fallrohre oder elegante Verkleidungen für Gauben und Kamine.

Eine fach- und termingerechte Ausführung aller Arbeiten wird durch eine sorgfältige Planung und den Einsatz von 18 qualifizierten Mitarbeitern gewährleistet. Regelmäßige Schulungen und Seminare zu neuesten Fachregeln und baurechtlichen Verordnungen, zu neuen Materialien und Techniken bilden eine weitere Grundlage für die optimale, moderne Baustellenplanung und Abwicklung.



INFO

Wir bieten auch Zimmererarbeiten an. Fragen Sie uns.

Thrien Bedachungen GmbH · 49448 Brockum · Kirchstraße 31
 ☎ (0 54 43) 4 74 · www.thrien-bedachungen.de



IHR KOMPETENTER FACHBETRIEB

Die Hadelers GmbH in Schwaförden ist Ihr kompetenter Fachbetrieb für Heizung, Sanitär, Klima und Solar. Ob innovative Energiesparlösungen oder ein individuelles Design für Ihr Bad – die Hadelers GmbH installiert Behaglichkeit, Wohlbefinden und Komfort für Ihr Zuhause. Dabei setzen wir auf das entscheidende Extraquäntchen mehr an Leistung, denn bei uns steht die Professionalität, mit der wir uns der Projekte annehmen, im Vordergrund.

IHR PROJEKT – UNSERE ERFAHRUNG

Ob Neubau oder Modernisierung – mit unserer Erfahrung und unseren Ideen für morgen machen wir Ihre vier Wände fit für die Zukunft.

Von der gründlichen Beratung über die Planung bis zum zuverlässigen und schnellen Kundendienst arbeiten wir für Sie nach neuestem Stand der Technik. Wir verarbeiten hochwertige Materialien sowie ausschließlich Artikel und Geräte namhafter Hersteller! So entstehen Bäder, die mehr als nur funktional sind, sondern Wohnräume, die den Start in den Tag verschönern. Oder Heizungsanlagen, die leistungsstark und umweltschonend sowie Solaranlagen, die fit für die Zukunft sind.

FAIR UND ZUVERLÄSSIG

Und noch etwas ist bei uns vollkommen selbstverständlich: Kalkuliert und gearbeitet wird fair, genau und zuverlässig – seit vielen Jahren und auch in Zukunft!



Grotemeier

GMBH

Hauptstr. 120 · 49448 Lemförde · Tel.: 05443 99 55 0 · www.grotemeier.com

- Bauelemente
- Eisenwaren
- Werkzeuge
- Sicherheitsstudio
- Elektro-Großgeräte
- Elektro-Kleingeräte
- Haushaltswaren
- Gartengeräte
- Kundendienst



ALLES Gute für Ihr Zuhause ...

... und ALLES aus einer Hand!

DIE GROTEMEIER GMBH ist ein zeitgemäß agierendes und auf die Zukunft ausgerichtetes Fachhandelszentrum mit Sitz in Lemförde. Wir bieten unseren Kunden ein umfangreiches Produktsortiment rund um Haus und Garten und sind sowohl leistungsstarker Partner für das Handwerk, als auch erster Ansprechpartner für Privatkunden, die Wert auf Qualität, Erfahrung und eine kompetente Beratung legen. Dabei arbeiten wir in allen Bereichen mit renommierten Herstellern der deutschen Markenindustrie zusammen. In unserer neuen Fachabteilung für Tore und Türen des Herstellers Hörmann haben wir weitere Vorteile für unsere Kunden geschaffen.

Die Eingangstür ist ein wesentliches Gestaltungselement beim Neubau oder der Modernisierung Ihres Hauses. Ihre neue Haustür sollte deshalb auch etwas Besonderes sein und dem Stil des Hauses entsprechen, aber auch Ihren Sicherheitsansprüchen gerecht werden und helfen, mit hohen Wärmedämmwerten Energie zu sparen. Bei Grotemeier finden Sie Eingangstüren von Hörmann, die für diesen hohen Qualitätsstandard „made in Germany“ stehen. Gerne zeigen Ihnen unsere Mitarbeiter auch die neuesten technischen Möglichkeiten, wie z. B. die Schließöffnung durch Fingerabdruck oder die automatische Öffnung per Sender.

In unserer Ausstellung in der Hauptstraße 120 in Lemförde zeigen wir außerdem eine große Auswahl an hochwertigen Wohnraumtüren, die Ihrem Zuhause das gewisse Extra an Wohnlichkeit verleihen. Ebenso wie bei den Außentüren können Sie mit dem Hörmann Türantrieb Porta-Matic auf neueste Technik bauen und auch Ihre Innentüren automatisch per Handsender

oder Taster öffnen und schließen. Ein Komfort, der nicht nur bei körperlichen Einschränkungen den Alltag immens erleichtert.

Als Hörmann Stützpunkthändler bieten wir unseren Kunden die neueste Technik und Weiterentwicklung von Garagentoren an, wie z. B. Sectionaltore, die senkrecht öffnen und platzsparend unter der Decke liegen. Durch dieses Konstruktionsprinzip bieten sie maximalen Platz in und vor der Garage. Sectionaltore können in jede Garagenöffnung eingebaut werden und bieten bis zu 14 cm mehr Durchfahrtsbreite als Schwingtore. Zudem sind sie durch dauerelastische und witterungsbeständige Dichtungen an allen vier Seiten optimal abgedichtet.

Mit unserem Know-how und unserer Produktpalette sichern wir zudem alle gefährdeten Bereiche in Wohnungen, Einfamilienhäusern, Betrieben oder Geschäftslokalen mit modernster Sicherheitstechnik, wie Tresoren, Schließanlagen, Fenster-sicherung, Sicherheitszylinder, Beschläge sowie Brandmeldern und Feuerlöschern u. v. m. ab.

HÖRMANN Tore • Türen • Zargen • Antriebe	HÖRMANN Tore • Türen • Zargen • Antriebe	HÖRMANN Tore • Türen • Zargen • Antriebe
Tore und Türen im Partnerlook	NEU: Innentür-Antrieb PortaMatic	Automatik-Sectionaltore
	<ul style="list-style-type: none">• automatisches Öffnen und Schließen• einfache und günstige Nachrüstung	

Unsere Leistungen:

- Individuelle Treppen
- Innen- und Außentüren
- Fenster (Holz und Kunststoff)
- Innenausbau
- Möbel nach Maß
- Insektenschutz
- Sonnenschutz und Zubehör

Handwerk mit Leidenschaft.

Der Name Hartmut Horstmann steht für höchste handwerkliche Qualität und individuelle Wohnideen. Unser Meisterbetrieb ist auf die Konzeption und Fertigung hochwertiger Innenraumausstattungen wie Treppen und Möbel spezialisiert.

Mit dem gleichen Anspruch an maß- und passgenaue Fertigung und Montage beraten wir unsere Kunden auch bei der Auswahl von Fenstern und Türen für den Innen- und Außenbereich. Dazu gehören selbstverständlich auch Insekten- und Sonnenschutzsystem. Unsere qualifizierten Fachkräfte, ausgebildeten Tischler und Tischlermeister sowie ein Maschinenpark der neuesten Generation ermöglichen einzigartige Detaillösungen und garantieren höchste handwerkliche Güte.

Unser erfahrenes Team berät Sie gerne bei der Verwirklichung Ihrer Wünsche. Intensive fachkundige Beratung – oft auch in unseren Ausstellungsräumen – steht immer am Beginn unserer Tätigkeit. Das Ergebnis ist die perfekte Umsetzung individueller Kundenwünsche in Qualität, Funktionalität und Design.





ELEKTRO - Nordholz GmbH



Installation - Solarenergie - Industrieservice - Hausgeräte
Wartung & Monitoring von Solaranlagen

Stromkostenreduzierung durch eine Solarstromanlage!

Wir reinigen Ihre PV-Anlage professionell und preiswert!

Es lohnt sich!

Wir beraten Sie gern!



Otto Nordholz
Heerde 41
27245 Kirchdorf
Tel.: 04273 962678
Mobil: 0163 8952533
Fax: 04273 962679
elektro-nordholz@t-online.de
www.elektro-nordholz.de



Ein Fall für den Zimmermann?

*Kein Problem –
Ihr Fachmann für
Planung und Ausführung
Ihrer Holzarbeiten...*



Ihr Spezialist für Holzbauten

Zimmermeister Heinrich Göbel

dessen Betrieb sich seit der Gründung 1991 einen guten Ruf über die Region hinaus erarbeitet hat.

Anfangen von Zimmererarbeiten über Innenausbau, Sanierungen bis zum Holzrahmenbau bietet der Meisterbetrieb hochwertige Arbeiten von langer Lebensdauer vom Gartenhaus bis hin zu Aufträgen im Objektbereich.

Von der Planung mit Statik und CAD-Zeichnung angefangen bis zur fachgerechten Ausführung ist Zimmermeister Heinrich Göbel mit seinem Team ein zuverlässiger Partner, wenn es um Holzbau geht.



**Zimmerermeister
Heinrich Göbel**

Holzbau Göbel GmbH & Co. KG
49356 Diepholz · Kruppstraße 2
Tel. 0 54 41 / 86 93, ab 18 Uhr 0 54 41 / 23 03 · Mobil 01 71 / 163 22 15
eMail: zim.go-dh@t-online.de

LÜDECKE

Metall- und Zaunbau



Steyerberger Str. 4
27245 Kirchdorf
Tel. 04273 - 365



NIEMEIER BETON GmbH & Co. KG

Ihr professioneller Ansprechpartner in Sachen Transportbeton
Weitere Informationen und Ansprechpartner unter:
www.niemeier-beton.de



TRANSPORTBETON | BETONPUMPEN | FRISCHMÖRTEL | STAHLFASERBETON

Verwaltung Diepholz
Groweg 4
49356 Diepholz
☎ 05441 / 97 59 0

Werk & Labor Aschen
Vechtaer Straße 20
49356 Diepholz
☎ 05441 / 2275

Werk Sulingen
Betonstraße 3
27232 Sulingen
☎ 04271 / 2727

Werk Cloppenburg
Werner-Eckart-Ring 5
49661 Cloppenburg
☎ 04471 / 6702



Blitzschutzanlagen
Erdungsanlagen
Potentialausgleich
Prüfungen
Dokumentation

Blitzschutz Bardeck GmbH
Oegenbosteler Straße 16
30900 Wedemark

Telefon: 05130 / 78 50
Telefax: 05130 / 78 51

www.blitzschutz-bardeck.de
info@blitzschutz-bardeck.de

Bardeck gibt Sicherheit. - Seit 1997

Juebner

Kläranlagenbau- und Wartung

- Schächte, Rohrmaterial
- Pumpen und Zubehör
- Kleinkläranlagen
- Regenwassernutzung
- Öl- und Fettabscheider
- Wartungs- und Reparaturservice



An der Aue 130
49453 Barver

Tel. 05448 / 9884100
Fax 05448 / 9884133

info@juebner.de
www.juebner.de

Beratung
Lieferung
Einbau
Wartung

RIPKE

Ihr kompetenter Partner für
TV, Video, Sat, Telekommunikation, Hausgeräte. Leuchten,
Elektroinstallation sowie Kabel- und Antennenanlagen



Ripke Elektrotechnik • Bassumer Str. 9 • 27232 Sulingen • Tel. 0 42 71/34 38

www.ripke-elektro.de

■ Unser Meisterbetrieb steht seit über 90 Jahren für kompetente und verantwortungsbewusste Handwerksarbeit. Mit unserem stetig gewachsenen und kompetenten Mitarbeiterteam bieten wir Ihnen Beratung, Planung und Ausführung im gesamten Elektrobereich sowie einen zuverlässigen Kundendienst aus einer Hand. Wir finden maßgeschneiderte Lösungen, die zu Ihren individuellen Wünschen passen.

■ Installationen im Neu- und Altbau, Energieeffizienz-Beratung, intelligente Gebäudetechnik, Smart Home Steuerungen, Lichtideen und Planung, Netzwerktechnik, E-Check, Wartung, Reparaturen und Kundendienst sind wesentliche Bestandteile unseres Leistungsspektrums. In unserer Ausstellung finden Sie zudem eine große Auswahl an Hausgeräten, TV Geräten, Multimediatechnik und Leuchten.

Vermietung • Verkauf • Service

WS Baugeräte & Baumaschinen Wilhelm Schekelmann, Brockkamp 27, D-32479 Hille

Rundum Sorglos-Service

Reparatur, Vermietung und Vertrieb folgender Geräte:

- Steintrennsäge
- Porenbeton-Bandsäge
- Fugenschneider
- Diamantwerkzeuge
- Sägeblätter aller Art
- Minikrane
- Baugerüste
- Maurerarbeitsbühnen
- Greifwerkzeuge
- Vibrationsstampfer
- Leichte Verdichtungstechnik
- Innenrüttler
- Glättmaschinen
- Schleifmaschinen
- Minibagger

und vieles mehr!

*Ihr zuverlässiger
Partner
in Westfalen und
Niedersachsen*

SCHULTE
TRANSPORTSYSTEME GMBH

LISSMAC



EIBENSTOCK
Elektrowerkzeuge

Böcker



NORTON clipper

Baugeräte **WS** Baumaschinen

Telefon: 0 57 03 - 29 99

Telefax: 0 57 03 - 52 06 15

Mobil: 01 63 - 765 26 92

oder 01 70 - 484 95 15

wilhelm.schekelmann@gmx.net





GL Bau | Sulinger Str. 7 | 27211 Bassum | Telefon: 04241 8209026
Telefax: 04241 8209027 | E-Mail: info@glbau-bassum.de
www.glbau-bassum.de



KLINKENBERG GmbH
**Bedachungen Zimmerei
Bauelemente**

 *Neubau oder Sanierung,* 
das komplette Dach aus einer Hand!

47906 Kempen (Tönisberg) · Am Vaetsbruch 10
Telefon 0 28 45/29 16-0 · Telefax 0 28 45/29 16-29
Web: www.klinkenberggmbh.de

Bei Bau-Team Husmann
stehen Sie auf uns!

In unserem
Fußboden-Studio
stellen wir Ihnen
die neuesten Trends
im Parkett- und
Bodendesign vor.

Besuchen Sie uns!

Fußboden

KRAUSE

Sie werden
auf uns stehen!

ESTRICH ■ PARKETT ■ BODENDESIGN

Hettlicher Masch 14 · 49084 Osnabrück · Tel 0541-9386660 · Fax 9386666
www.fussboden-krause.de · info@fussboden-krause.de



SCHICK, ODER?

Und sicher, wärmedämmend und pflegeleicht obendrein!

Herzlichen
Glückwunsch
zum
Jubiläum!

© 2014 suho GmbH

suho

Haustüren
Fenster
Wintergärten

suho GmbH | Nienburger Straße 11c | 27232 Sulingen | Telefon 04271 809-0

MIT UNS SIND SIE GUT GERÜSTET

Asternweg 30 | 27232 Sulingen
Tel. 04 271 / 92 79-282 | Mobil 0174 33 40 581 | Fax 04 271 / 92 79-283
info@nc-geruestbau.de | www.nc-geruestbau.de



Rolläden

Kunststoff-Fenster & Türen

Markisen

Insektenschutz

Motorantriebe



G. Reimann & Sohn GbR Lemförder Fenster- u. Rolladen-Vertrieb

Groß- und Einzelhandel

Hageweder Str. 31 • 49448 Lemförde
Telefon 05443 1961 • Telefax 05443 2984
info@lemfoerder-rolladen.de • www.lemfoerder-rolladen.de

www.schlosserei-beck-heemsen.de

- TREPPEN
- ZÄUNE
- GELÄNDER

SCHLOSSEREI BECK

Schulstraße 25 · 31622 Heemsen

☎ 05024/668

- BALKONE
- VORDÄCHER
- CARPORTS

BREHME & SOHN GMBH

ESTRICH | BODENBELÄGE | PARKETT

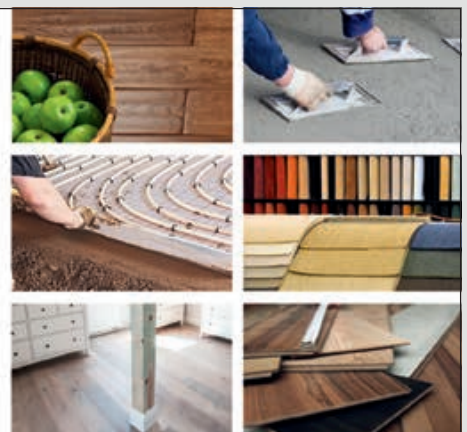
... seit 1994

Lubingstraße 13 Tel.: 05442 991299
49406 Barnstorf Fax: 05442 991298

brehme.u.sohn@online.de
www.brehmeundsohn.de

Wir begleiten Sie vom Rohbau bis zum fertigen Raumgefühl –

Kompetenz seit 1994 für hochwertige und strapazierfähige Estriche, Bodenbeläge und Parkett.



Öffnungszeiten

Montag bis Freitag

8:00 Uhr - 12:30 Uhr

14:00 Uhr - 17:00 Uhr

a member of DAIKIN group

ROTEX



**Luft-/Wasser-Wärmepumpe
ROTEX HPSU compact**

Komfortable Wärme im Winter,
sanfte Kühlung im Sommer.
Die variable ROTEX HPSU compact
Wärmepumpe reduziert Ihre
Heizkosten auf ein Minimum.



COP bis 5,4
65°C



www.rotex.de

BOCKELMANN

**Haustechnik GmbH
Wärmepumpenspezialist**

**Elektro – ISDN – Solartechnik – Sat-Anlagen
Heizung – Gas – Wasser – Spanndeckensysteme
Hausgeräte – Kundendienst
Gebäude-Energieberatung**

Cornau/Drebber Tel. 05445 / 622 Barnstorf Tel. 05442 / 804737
www.bockelmann-haustechnik.de

ELEKTRO WITTIG

Elektro - Heizung - Sanitär - Solar

**Gartenstraße 4
27245 Kirchdorf
Telefon 0 42 73 / 9 40 70
Telefax 0 42 73 / 9 40 72
E-Mail elektro.wittig@ewetel.net**

- STÜCKHOLZ-,
- HACKSCHNITZEL- &
- PELLETSHEIZUNGEN
- SANITÄR
- SOLAR
- ELEKTROINSTALLATIONEN
- KUNDENDIENST



SANDER
HEIZSYSTEME GmbH & Co. KG

Hardweg 1
49419 Wagenfeld-Ströhen
info@sander-heizsysteme.de

Telefon (05774) 997920
Telefax (05774) 9979229
www.sander-heizsysteme.de



Celler Straße 94 • 31582 Nienburg
Tel.: 05021 912591 • Fax: 05021 912593
E-Mail: vehrenkamp.th@t-online.de
www.malerbetrieb-vehrenkamp.de



Brinkstraße 17-19 • 27245 Kirchdorf
Telefon 0 42 73 / 96 20 45
zimmerrei-sprick@t-online.de

- Zimmerei
- Hallenbau
- Holzrahmenbau
- Dachsanierung
- Innenausbau
- Stallbau
- Kranarbeiten
- Teleskoplader bis 17m
- Arbeitsbühne



Qualität hat einen Namen!
E-mail: Glas-Schmidt@t-online.de
Mobil 01 70 / 29 67 399

Bahnhofstraße 36
49356 Diepholz
Tel. 0 54 41 / 49 55
Fax 78 86



alles im lot
mit

elm 8
26901 Iorup
fon 0 59 54/99 02 60

- ◆ Innen- und Außenputz
- ◆ Sanierputz
- ◆ Wärmedämmverbundsystem



NAH. NÄHER. WÜRTH!

Vielen Dank für die tolle Zusammenarbeit

Adolf Würth GmbH & Co. KG
Carl-Zeiss-Str. 1 · 32369 Rahden
T 05771 914989-0 · F 05771 914989-9
nl.rahden@wuerth.com · www.wuerth.de



- LIEBHERR - Turmdrehkrane
- HUNNEBECK Gerüste & Schalung
- Mauertechnik und Minikrane
- BOBCAT - Teleskopstapler, Kompaktlader & Minibagger
- Container und Raumzellen

27755 Delmenhorst · Annenheider Str. 219 · Tel. 04221/9279-0 · Fax 04221/9279-90
49808 Lingen-Biene · Schüttelsand 5 · Tel. 05907/9320-0 · Fax 05907/9320-20

Verkauf · Vermietung · Service · E-Mail: info@marm.de

SIE HABEN EINEN
DACH
SCHADEN?



GERBES.DE



Diepholzer Str. 107 · 27232 Sulingen
Telefon (0 42 71) 9 56 56 0
arbeitsbuehnen@sielke.de
sielke-arbeitsbuehnen.de



Müller Holzbau GmbH

Dachstühle · Carports · Dachbinder · Fachwerk
Innenausbau · Dachmodernisierungen
Aldorfer Straße 81 · 49406 Barnstorf
Tel. 05442 / 1342 · Fax 05442 / 3660



zimmerei.mueller@t-online.de
www.muellerholzbau.de

...wenn's um Ihre Fassade geht!



- Wärmedämmung
- Fassadenmodernisierung
- Innen- und Außenputz



Telefon: 0 57 22-95 65 - 0

Ahnser Straße 5
31675 Bückeburg
www.moehring-gmbh.de



IHR PARTNER FÜR
HOLZ UND BAUSTOFFE.

... so geht das.



Vechta · 04441/942-0 · www.h-gr-beilage.de

SCHLAU

Wir gratulieren der Fa.
Bau-Team Husmann
zum 40-jährigen
Jubiläum!

Schlau Großhandels GmbH

Steinstraße 20
27232 Sulingen
Tel. 04271 / 93030
Fax 04271 / 1705
E-Mail sulingen@schlau-grosshandel.de





Nienburger Baustoff-Gesellschaft

Tel. (0 50 21) 60 14-0

Nienburger Damm 5 · 31582 Nienburg/Weser

Erdbau und Transportbeton

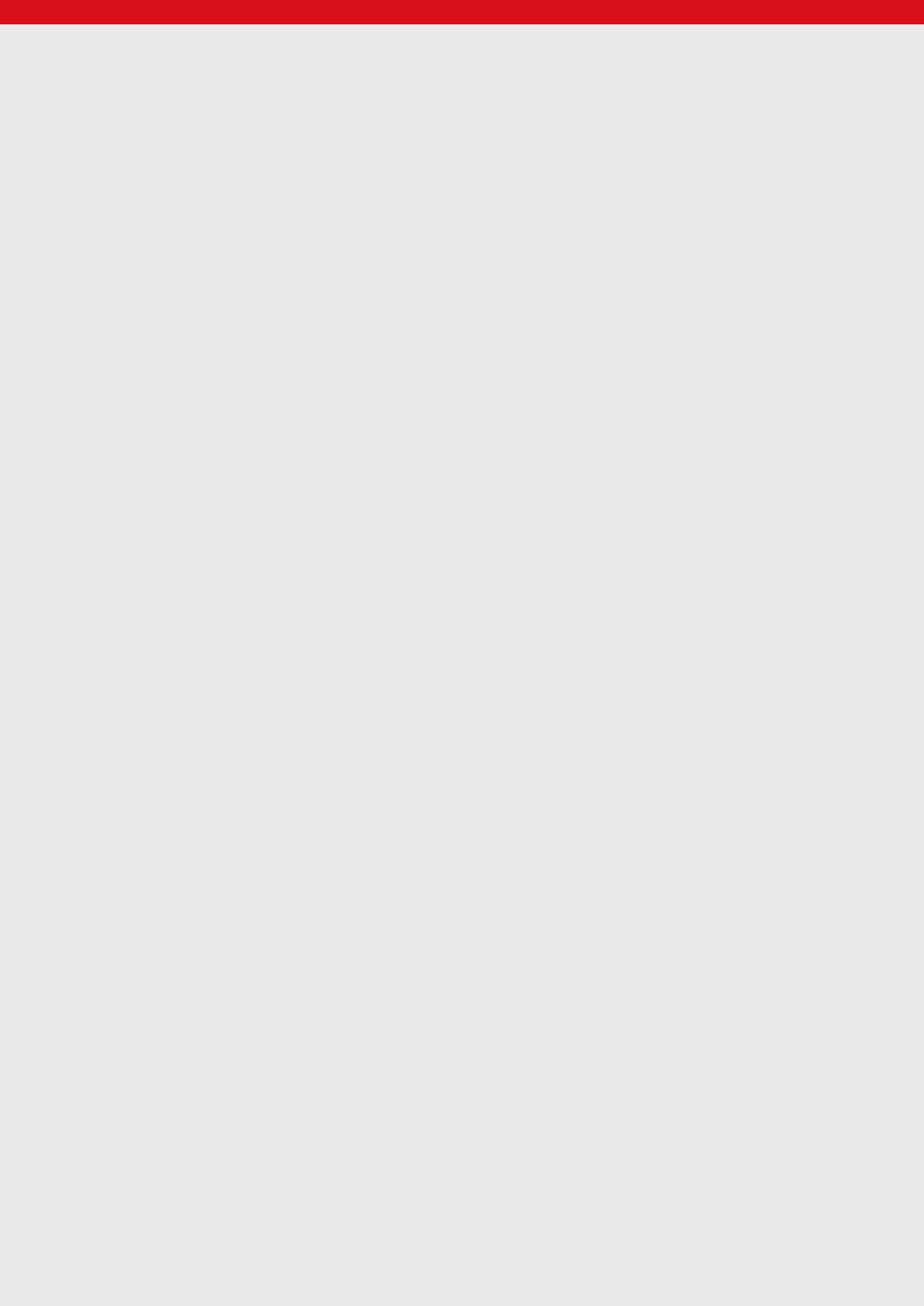
Selber **Internet-**
seiten
pflegen?



Kinderleicht
mit **Squerril-CMS!**

Wir **zeigen,**
was **Sie**
können!

die **querdenker**
www.querdenker-hamein.de
Ein Geschäftsbereich der
SUSA-VERLAG GmbH



Bau-Team Husmann GmbH

Maschstraße 16 | 49356 Diepholz

Tel.: 05441 9780

Fax: 05441 97841

E-Mail: info@bau-team-husmann.de

www.bau-team-husmann.de