

# ARCHITEKTURBÜRO

HENDRIK SCHMIDT | WOLFGANG SCHMIDT



## Das Büro

Das Architekturbüro wurde 1992 von Dipl.-Ing. Architekt Wolfgang Schmidt in Linden gegründet. Im Jahr 2013 ist Dipl.-Ing. Hendrik Schmidt in das Familienunternehmen eingetreten, das seinen Firmensitz von Linden nach Gladenbach-Mornshausen verlegt hat.



### Wolfgang Schmidt

- 1951 in Gladenbach geboren
- 1969 – 1973 Architekturstudium an der FH Wiesbaden
- 1973 – 1974 Angestellter Dipl.-Ing. in einem Architekturbüro in Kassel
- 1979 Diplom an der TU Braunschweig
- 1981 – 1982 Angestellter Dipl.-Ing. in einem Architekturbüro in Braunschweig
- seit 1982 Mitinhaber eines Architekturbüros in Haiger / Linden
- seit 1992 alleiniger Inhaber des Architekturbüros W. Schmidt



### Hendrik Schmidt

- 1980 in Braunschweig geboren
- 2001 – 2007 Architekturstudium an der Universität Stuttgart
- 2007 Diplom an der Universität Stuttgart
- 2007 – 2009 Wissenschaftlicher Mitarbeiter an der Universität Stuttgart (Institut für Baustofflehre, Bauphysik und technischen Ausbau, Prof. Schürmann)
- seit 2009 – 2012 Angestellter im Architekturbüro Schürmann + Schürmann in Stuttgart
- seit 2007 Mitarbeit im Architekturbüro Wolfgang Schmidt

Seit 26 Jahren bieten wir alle für eine Gebäudeplanung notwendigen Architekturleistungen aus einer Hand an. Wir sind im öffentlichen und privatwirtschaftlichen Bereich sowie im privaten Wohnungsbau tätig und bemühen uns darum, den Erwartungen und Wünschen unserer Bauherren gerecht zu werden.



### Einfamilienhaus als Bungalow in Marburg

Dieser barrierefreie Bungalow in Marburg wurde mit einer Einliegerwohnung perfekt in die vorhandene Hanglage eingegliedert. Eine Überhöhung im Wohnbereich schafft eine großzügige Raumsituation und eine spannungsvolle Dachausbildung. Der herausgeklappte Dachflügel Richtung Südwest wirkt als Sonnenfänger und ist mit einer Anlage für Solarthermie ausgestattet. Ein Koiteich ist das zentrale Wohnelement für den Innenhof und den Wohnraum.

Bauzeit 10 Monate  
Leistungsphasen 1-9



### Einfamilienhaus als Bungalow in Gladenbach

Mitten im Grünen mit einem herrlichen Panoramablick von der Dachterrasse aus liegt dieser barrierefreie Bungalow. Alle Räume verfügen über einen Zugang zum Garten. Die großen Fensterflächen verbinden die Wohnräume mit der Natur. Schickes Detail ist die Eckverglasung, die einen herrlichen Blick über die Landschaft gewährt. Die Holzfassade gibt dem Gebäude einen besonderen Charakter.

Bauzeit 12 Monate  
Leistungsphasen 1-9



### Funktionsgebäude VR Bank in Gladenbach

Im Zuge einer neuen Platzgestaltung mit nächtlicher Beleuchtung entstand der Neubau eines Funktionsgebäudes mit einem Hausmeisterraum, einem Geräteraum, einem Carport sowie einem Müllplatz als Kopfbau. Er befindet sich als Werbeträger direkt neben den Kundenparkplätzen. Das Farbkonzept wurde an das des Hauptgebäudes angepasst.





## Büro- und Ausstellungsgebäude in einen bestehendem Baustoffmarkt in Gladenbach

Nach dem Abbruch eines bestehenden Baumarktes in Gladenbach wurde an gleicher Stelle ein neues Bürogebäude mit Ausstellungsflächen innen sowie im Außenbereich errichtet. Die besondere Herausforderung dieses Projekts lag darin, eine gute Verbindung der Innen- und Außenausstellungsflächen zu erreichen und den Neubau harmonisch in den Altbau zu integrieren. Großen Wert wurde dabei auf möglichst viel natürliche Belichtung gelegt.



Bauzeit 12 Monate  
LP 1-9

## Umbau und Sanierung eines Baumarktes in Baunatal

Beim Umbau eines bestehenden Baumarktes wurde der Haupteingang neu gestaltet. Es sollte ein großzügiger, lichtdurchfluteter Zugang mit zusätzlicher Werbewirksamkeit nach außen entstehen. Die Fassaden und Innenräume wurden saniert und die Anlieferung erweitert.

Bauzeit 6 Monate  
LP 1-9



## Turnhalle in Linden

Mit hellen Materialien und einer Holzvertäfelung im Innenbereich wurde der Neubau für den in der Bundesliga aktiven Verein errichtet. Er entspricht den Anforderungen des Turnvereins und kann ebenfalls als Veranstaltungsraum genutzt werden.

Bauzeit 12 Monate  
LP 1-9





## Sanierung und Umbau der Dautphetschule

Das Schulgebäude wurde umgebaut und energetisch saniert. Die Fassade wurde saniert und farblich neu gestaltet. Die Farben sollen dem Grundschulgebäude ein freundliches Aussehen geben und die unterschiedliche Farbgebung der Eingänge den Kindern den Zugang zu ihren Klassenräumen erleichtern.

Bauzeit 12 Monate  
LP 1-9

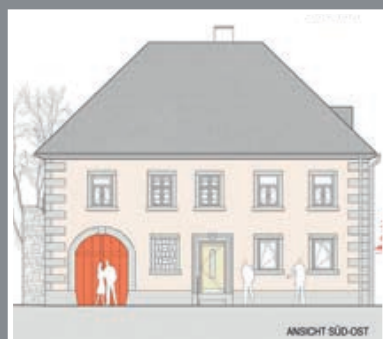


## Wettbewerb: Neubau einer Schülerschule in Niederwalgern

Aufgabe dieses Wettbewerbs war der Entwurf eines Mensagebäudes mit Mehrzweckhalle. Voraussetzung war die Einbindung in das bestehende Schulgelände sowie die sinnvolle Integration in den Pausenhof.

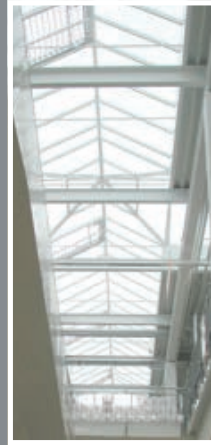
## Machbarkeitsstudie für die Sanierung eines Bahnhofsgebäudes in Gladenbach

Ziel der Studie war es, ein mögliches Sanierungskonzept zu erarbeiten und das Gebäude in das Naherholungsgebietes Lahn-Dill-Bergland zu integrieren. Dafür übernahm unser Büro das Aufmaß und erstellte Bestandspläne sowie Entwurfspläne für die Umnutzung. Eine Standortanalyse wurde erstellt und die Gestaltung der Außenanlage geplant.



## Sanierung eines denkmalgeschützten Gebäudes bei Nürnberg

Bei diesem Projekt übernahm unser Büro die Bestandsaufnahme, das Aufmaß und die Fotodokumentation und erarbeitete aufgrund der Ergebnisse Bestandspläne sowie ein Sanierungskonzept.



## Neubau eines OBI-Baumarktes in Gießen

Bauzeit 10 Monate  
LP 1-9

## Wohnhaussanierung und Aufstockung eines ehem. Werkstattgebäudes in Mornshausen

Bauzeit 12 Monate  
Leistungsphasen 1-9



## Technologie- und Innovationszentrum in Gießen

Bauzeit 12 Monate  
LP 1-9



## Umbau und Sanierung denkmalgeschützter Gebäude

Bauzeit 12 Monate  
LP 1-9



## Neubau eines Bürogebäudes

Bauzeit 12 Monate  
LP 1-9

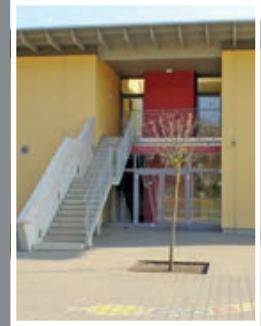


## Mehrfamilienhaus als Passivhaus

Bauzeit 12 Monate  
LP 1-9







## Unsere Partner

Unsere Kompetenz wäre nicht vollständig, wenn wir nicht immer das bestmögliche Preis-Leistungs-Verhältnis garantieren würden. Deshalb arbeiten wir mit ausgewählten Partner-Unternehmen zusammen, die diesen Anspruch bewiesen haben. Wir können jedes einzelne Partner-Unternehmen mit bestem Gewissen empfehlen. Genau so, wie jeder Partner uns empfehlen kann.







# FLIESENGALERIE GLADENBACH GMBH

## Öffnungszeiten:

Mo. - Fr.: 09.00 – 13.00 Uhr  
14.00 – 18.00 Uhr  
Sa.: 09.00 – 12.00 Uhr  
Oder nach telefonischer Vereinbarung



Ob klassisch-schlicht, trendorientiert oder im mediterranen Stil – unser Meisterbetrieb in Gladenbach bietet Ihnen seit dem Jahr 2001 ein umfangreiches Sortiment an Fliesen renommierter Hersteller aus Deutschland und Italien. In unseren Ausstellungsräumen präsentieren wir Ihnen auf 350 Quadratmetern die Vielfalt und unterschiedlichen Gestaltungsmöglichkeiten vom Mosaik bis zur großformatigen Fliese. Egal, ob für Innen oder Außen, für Boden oder Wand – unsere engagierten und gut ausgebildeten Mitarbeiter nehmen sich gerne Zeit für eine ausführliche und fachkundige Beratung in Stil- und Ausführungsfragen. Gerne übernehmen wir zusätzlich die 3-D-Raumplanung ganz nach Ihren persönlichen Wünschen und Vorstellungen, um Ihren Räumlichkeiten eine individuelle Atmosphäre zu verleihen. Bäder, auch im Rahmen des barrierefreien Wohnens, realisieren wir in Kooperation mit zuverlässigen Meisterbetrieben auch als Komplettleistung. Neben dem Fliesenhandel bieten wir Ihnen die Lieferung und die professionelle Verlegung durch unsere Fliesenlegergesellen.

Überzeugen Sie sich selbst von unserer Qualität und besuchen Sie uns in unseren Ausstellungsräumen. Weiterführende Informationen finden Sie auch auf unserer Internetseite unter [www.fliesengalerie-gladenbach.de](http://www.fliesengalerie-gladenbach.de)



Jakob-Heuser-Straße 5 • 35075 Gladenbach • Tel.: 06462 926374 • Fax: 06462 926473  
E-Mail: [cp@fliesengalerie-gladenbach.de](mailto:cp@fliesengalerie-gladenbach.de)

[www.fliesengalerie-gladenbach.de](http://www.fliesengalerie-gladenbach.de)





Als erfahrener und zuverlässiger Partner für vielfältigste Hoch-, Tief- und Straßenbauarbeiten sind wir für öffentliche und private Bauherren tätig. Seit der Firmengründung 1932 ist unser Betrieb stetig gewachsen und steht, damals wie heute, für solide Handwerksarbeit und Kontinuität in der Baubranche. Unser oberstes Ziel ist eine partnerschaftliche Zusammenarbeit mit unseren Kunden und eine professionelle Umsetzung aller Bauaufgaben durch unser ca. 100 Mitarbeiter starkes Team.

Zu unserem Leistungsspektrum zählen Kanal- und Wasserleitungsbau, Straßen- und Brückenbau, Erschließungsarbeiten von Windkraftanlagen und Solarparks sowie umfangreiche Hochbauarbeiten.







Unser moderner Dachdeckerbetrieb steht seit über 50 Jahren für optimale handwerkliche Arbeit und guten Service in Stadtallendorf und im Umkreis von ca. 50 Kilometern. Egal, ob Neueindeckungen, Flachdachabdichtungen oder Wandverkleidungen – bei uns bekommen Sie immer eine ausführliche Beratung, Planung und Ausführung aus einer Hand. Auch für Reparaturen oder Wartungen stehen wir Ihnen gerne zur Verfügung. Dabei finden wir stets individuell auf Ihre Wünsche und Vorstellungen sowie auf das jeweilige Objekt abgestimmte Lösungen.

Unser Einsatzgebiet reicht vom privaten Wohnbau über große Gewerbebetriebe bis hin zum zuverlässigen Kundendienst. Dabei verarbeiten unsere 15 erfahrenen Mitarbeiter ausschließlich ausgesuchte Materialien namhafter Hersteller und legen besonderen Wert auf eine sorgfältige Ausführung aller Leistungen, um unsere Kunden langfristig zufrieden zu stellen.

#### Unsere Leistungen im Überblick:

- Dacheindeckungen
- Fassadenbekleidungen
- Flachdachabdichtungen
- Gründächer
- Einbau von Dachflächenfenstern
- Bauklempnerei/Spenglerei/Flaschnerei
- Einbau von Solar- und Photovoltaikanlagen
- Gerüstbau
- Dachdämmung
- Kranarbeiten
- Zimmererarbeiten
- Balkon- und Terrassenabdichtungen
- Dachwartung und Inspektion
- Dachreparatur



#### Dachdeckerei Füller GmbH & Co. KG

Moselstraße 18  
35260 Stadtallendorf

Tel.: 06428 921063

Fax: 06428 921064

E-Mail: [info@fueller-bedachungen.de](mailto:info@fueller-bedachungen.de)  
[www.fueller-bedachungen.de](http://www.fueller-bedachungen.de)



Deutscher Vize-, u. Hessenmeister (im Fliesen-, Platten- und Mosaikhandwerk)



**Qualität und Zuverlässigkeit  
machen den Unterschied.**

Ihr Handwerksbetrieb für:

- Verlegung von großformatigen Fliesen
- Abriss- und Sanierungsarbeiten
- Behindertengerechter Badumbau
- Mosaik- und Natursteinarbeiten



Biedenkopfer Straße 9a • 35075 Gladenbach • Tel.: 06462 6405 • Fax.: 06462 913563  
E-Mail: [fliesen-debus@gmx.de](mailto:fliesen-debus@gmx.de) • [www.fliesen-debus.de](http://www.fliesen-debus.de)



**Seriös  
Pünktlich  
Preiswert  
Zuverlässig**

Die Firma wurde 1923 von Ludolf Peter gegründet. Sie führt sämtliche Arbeiten der Starkstrom- und Schwachstrominstallation sowie Gebäudeschutz, Antennen-, Satelliten-, Einbruchmelde-, Brandmelde-, Telefonanlagen, Zutrittskontrollsysteme, Netzwerk- und Bustechnik und andere einschlägige Arbeiten aus.



Beratung, Kundendienst und Reparaturarbeiten werden ebenso wichtig genommen, wie die sorgfältige Ausführung der übernommenen Neuinstallationen. Im November 1970 bis Dezember 2000 wurde die Firma von Heinz Peter übernommen. Seit Januar 2001 wird die Firma von Hermann Junker, Klaus Sternitzke und Robert Junker weiter geführt.

**Fachbetrieb mit geschultem Fachpersonal  
Meister-Beratung**

**Elektrotechnik • Beratung • Ausführung • Kundendienst**  
Schützenstraße 32 in 35039 Marburg • Tel.: 06421 67080 • Fax: 06421 67766  
E-Mail: [info@elektro-peter-marburg.de](mailto:info@elektro-peter-marburg.de) • Internet: [www.elektro-peter-marburg.de](http://www.elektro-peter-marburg.de)



# FENSTER HERRMANN

## Kunststoff-Fenster Türen • Rollläden

[www.fenster-herrmann.de](http://www.fenster-herrmann.de)

Fenster-Herrmann GmbH • Daubhausstraße 12 • 35075 Gladenbach-Runzhausen  
Tel. 06462/8821 • Fax 06462/6936 • E-Mail: [info@fenster-herrmann.de](mailto:info@fenster-herrmann.de)



**METALLBAU GMBH**  
FENSTER UND TÜREN SCHLOSSEREI

Seit vielen Jahren bieten wir unseren Kunden ein breitgefächertes Spektrum an Metallbauarbeiten, das auch außergewöhnlichen Ansprüchen gerecht wird.

#### Wir sind Partner für:

- Fenster-, Tür- und Fassadenanlagen in Aluminium
- Aluminium-Brandschutzelemente
- Wintergärten, Vordächer, Sonderkonstruktionen
- Geländer in Aluminium, Stahl und Edelstahl

Wir planen, konstruieren, fertigen und montieren Ihre individuelle Lösung.



Zum Sportplatz 2 • 35232 Dautphetal • Tel.: 06466 8990330  
Fax: 06466 89903319 • [info@hp-metallbau.com](mailto:info@hp-metallbau.com) • [www.hp-metallbau.com](http://www.hp-metallbau.com)



## Beratender Ingenieur & Prüfsachverständiger für Brandschutz

Ingenieurbüro für Brandschutz



Dipl.-Ing. Thomas Hankel

- Brandschutzkonzepte
- Ingenieurmäßige Nachweise
- Prüfung Brandschutzkonzepte
- Fachbauleitung Brandschutz
- Feuerwehrpläne
- Flucht- und Rettungspläne

Software Center 1 • 35037 Marburg

Telefon 06421 485698 • Telefax 06421 485699

E-Mail Brandschutz@Hankel.de • www.hankel.de



**Wir führen für Sie aus:**

- Vollwärmeschutzarbeiten
- Putzarbeiten aller Art
- Malerarbeiten aller Art
- Trockenbauarbeiten
- moderne Wandgestaltung innen und außen

Ludwigstr. 8 | 35447 Reiskirchen  
Tel.: 06401 7412

**Hr. Kutscher**

Mobil: 0163 7213573

**Hr. Krämer**

Mobil: 0163 7213572





UNSER  
**MALER-  
BETRIEB**

BIETET IHNEN:

- Malerarbeiten
- Putzarbeiten
- Trockenbau
- Innenausbau
- Sanierungen
- Wärmedämmung
- Komplettumbau  
aus einer Hand

FarbenReinhardt | Müllerwegstannen 2 | 35260 Stadtallendorf | T. 06428 9243-0

MALEN | VERPUTZEN | AUSBAUEN [WWW.FARBENREINHARDT.DE](http://WWW.FARBENREINHARDT.DE)



**HSZ**

**Estriche**

- \* Zementestrich
- \* Zementestrich
- \* Estriche
- \* aller Art

**Manfred Scheld**

Hülshof 3  
35080 Bad Endbach

E-Mail: [hsz-estriche-scheld@t-online.de](mailto:hsz-estriche-scheld@t-online.de)

Telefon: 02776-7015 | Fax: 02776-7088 | Mobil 0171-5270894

ÜBER 35 JAHRE ERFAHRUNG IN ESTRICHVERLEGUNG



**Schüler und Meisel**

INGENIEURBÜRO FÜR ELEKTROTECHNIK

**Schüler & Meisel oHG**

Burgstraße 41  
35075 Gladenbach  
Tel.: 06462 / 9188-0

Mail: [office@schueler-und-meisel.de](mailto:office@schueler-und-meisel.de)

Selber **Internet-  
seiten**  
pflegen?



**Kinderleicht**  
mit **Squerril-CMS!**

Wir **zeigen,**  
was **Sie**  
**können!**

die **querdenker**  
Agentur für Werbung

[www.querdenker-hameln.de](http://www.querdenker-hameln.de)

Ein Geschäftsbereich der  
SUSA-VERLAG GmbH

**GESAMTHERSTELLUNG**

SUSA-VERLAG GmbH · Ginsterstraße 1b · 31789 Hameln · Telefon: 05151 5765-0 · [www.susa-verlag.de](http://www.susa-verlag.de)

**Erscheinungstermin: Juni 2018**

