

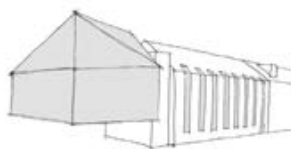
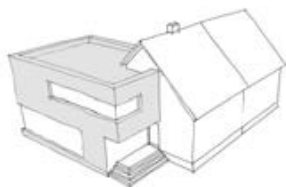
zwoECK ist hessisch für Zweieck.

Ein Zweieck besteht aus zwei Ecken. Diese können beliebig miteinander verbunden werden, auf direktem oder indirektem Wege. Eine mögliche Verbindung, die Raum für Interpretation gibt, entspricht der Form einer Linse, dem **zwo**ECK Logo.

Das **zwo**ECK Logo beschreibt ein Spannungsfeld. Innerhalb dieses Spannungsfeldes ist alles möglich. Wir sehen jede unserer Bauaufgaben, unabhängig von der Größe, als Herausforderung. Diese besteht darin, das besagte Spannungsfeld einerseits aufrechtzuerhalten, andererseits zu hinterfragen und neu zu ordnen. Es gibt kein Allgemeinrezept.

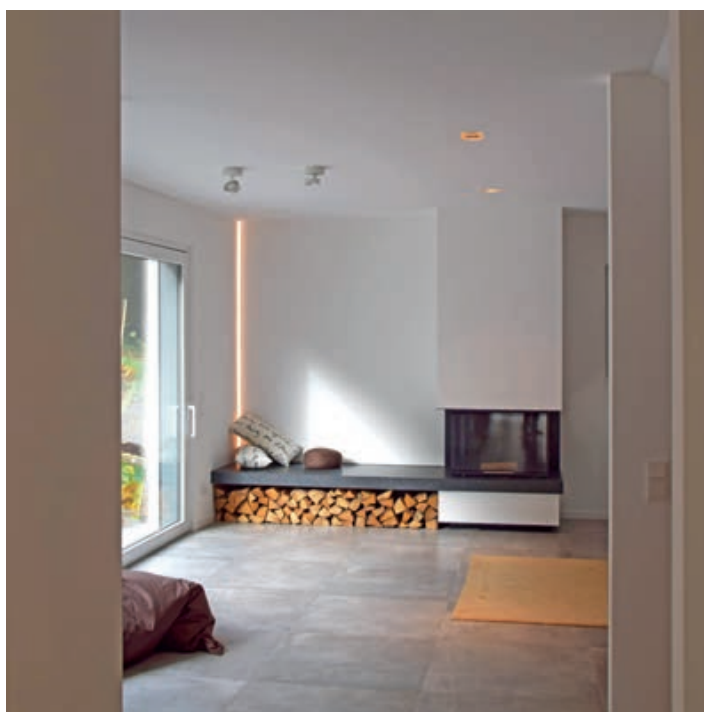
Wir bemühen uns um keine Handschrift. Die Handschrift soll sein, dass es keine Handschrift gibt. Jede Aufgabe ist ein neuer Versuch, die zwei Ecken zu verbinden. Jede Verbindung steht im Zeichen des Spannungsfeldes. Jedes Spannungsfeld manifestiert sich in einer Raumspannung. Jede Raumspannung kann so zu einem Gebäude werden. Jedes Gebäude ist ein Prototyp. Jeder Prototyp ist ein **zwo**ECK.

www.zwoECK.de



Neubau eines Wohnhauses in Bad Camberg

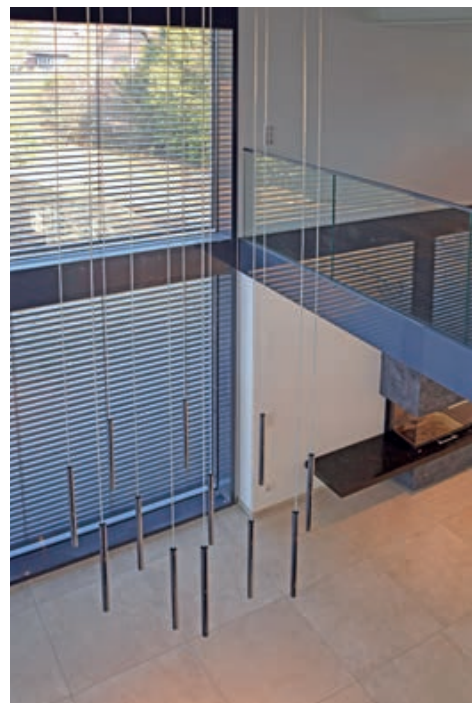
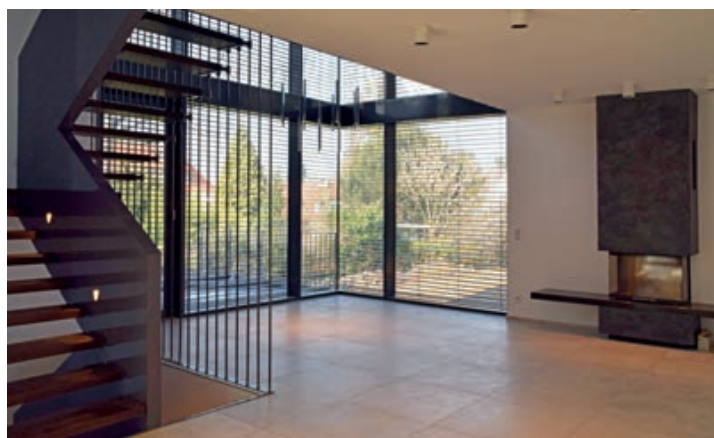
Bauzeit: 2014 -2016
Leistungsspektrum: LPH 1-8
Wohnfläche: 300 m²





Neubau eines Wohnhauses in Darmstadt

Bauzeit: 2014 -2017
Leistungsspektrum: LPH 1-8
Wohnfläche: 465 m²



Umbau einer Praxis in Darmstadt










Bauzeit: 2014 -2016
Leistungsspektrum: LPH 1-8
Nutzfläche: 335 m²





Unsere Partner

Unsere Kompetenz wäre nicht vollständig, wenn wir nicht immer das bestmögliche Preis-Leistungs-Verhältnis garantieren würden. Deshalb arbeiten wir mit ausgewählten Partner-Unternehmen zusammen, die diesen Anspruch bewiesen haben. Wir können jedes einzelne Partner-Unternehmen mit bestem Gewissen empfehlen. Genau so, wie jeder Partner uns empfehlen kann.

 HS ENERGIE Heizen · Tanken · Wohnen	 WEHE & KIESLING BAUGESCHÄFT	 BOLAT NATURSTEINE
 ENTEDIMENSION einrichtungen GmbH	 Pflasterbau HAUSMEISTERSERVICE André Purucker	 METALLBAU MÜLLER GMBH
 AK Estriche & Bodenbeläge GmbH	 Fliesen Benz Fliesen Platten Mosaik	 Geologischer Service Dipl.-Geologe Michael Herzig
KAMKOS Maler- und Lackierbetrieb	stettbachertal. Tragwerksplanung	 pertschy unikate KACHELÖFEN KAMINE KAMINÖFEN
 PROFILMEISTER FÜR DEN DURCHBLICK	<p>Gesamtherstellung</p> <p>SUSA-VERLAG GmbH Ginsterstraße 1b 31789 Hameln Telefon: 05151 5765-0 www.susa-verlag.de</p> <p>Erscheinungstermin: März 2018</p>	



HS ENERGIE

Heizen · Tanken · Wohnen

Brunnengasse 9
64732 Bad König
Telefon: 06063-9304-0
www.hs-energie.com



*Ihr Architekt plant mit Ihnen
zusammen Ihr Wohlfühlbad und
wir planen die passende Heizungsanlage
für Ihr Haus mit hinzu.*

*Beides zusammen setzen wir
fachgerecht um und verwirklichen
somit Ihren individuellen Traum
vom Eigenheim.*



WEHE & KIESLING BAUGESCHÄFT

Baugeschäft Wehe & Kiesling:

Nicht nur in Bensheim, dem Sitz unseres Betriebes, sondern auch weiter darüber hinaus, sind wir seit 1975 ein geschätzter Partner, wenn es um die Beratung, Planung und Durchführung von sowohl privaten, gewerblichen als auch öffentlichen Aufträgen geht.



Unser Team besteht aus ca. 30 Mitarbeitern, zu denen auch ein Bauingenieur, Handwerksmeister, Maurer sowie Beton- und Schlossermeister gehören. Das Firmen-Portfolio ist breit gefächert und wird der Firmenphilosophie gerecht:

„Wir sind Ihr Partner, wenn es um effektives Bauen geht.“

An erster Stelle ist die Rohbauerstellung von Wohn- und Gewerbebauten, Um-

bauten und die Sanierung von Altbauten zu nennen. Im Bereich von Umbau und Feuchtsanierung sind wir spezialisiert auf alle Eventualitäten und nehmen auch komplexe Aufgabenstellungen und Herausforderungen unserer Kunden und Geschäftspartner gerne an.

Beim Erd- und Kanalbau bieten wir ebenfalls ein umfassendes Leistungsprofil an: Vom Versetzen der Bordsteine, Rinnen und Palisaden oder dem Einbau und Anschluss von Entwässerungssystemen, Verlegen von Beton- und Natursteinpflastern über das Herstellen von Beton- und Stahlbetonflächen bis zum Einbau oder der Sanierung von Trag-, Binder- und Deckschichten aus Asphalt.

Nicht zu vergessen: Isolierarbeiten aller Art. Dank unseres modernen Maschinenparks sind wir bestens ausgestattet, um Ihnen bei Ihrem Projekt nicht alltägliche Lösungen bieten zu können.

Dazu zählen auch externe Partner, die uns jederzeit mit Rat und Tat zur Seite

stehen. Gerne berät Sie unser Geschäftsführer Mirco Wehe persönlich kompetent und innovativ vor Ort, um Ihnen die passgenaue und wirtschaftliche Lösung für Ihr Projekt oder Vorhaben anbieten zu können.



Erfolg durch Qualität!



Baugeschäft Wehe & Kiesling

Zeppelinstraße 16
64 625 Bensheim

Tel. 06 251 61 09 06
Fax 06 251 6 17 83

www.wehe-kiesling.de



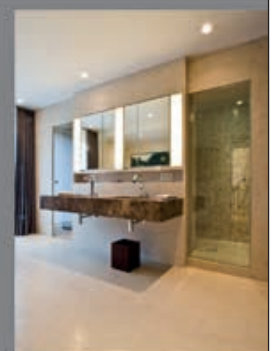
LADENBAU
 PRAXEN
 BÜROGESTALTUNG
 PRIVATOBJEKTE
 KÜCHEN
 BÄDER



Staudingerstr. 6 | 64293 Darmstadt | 06151- 351201 | www.entedimension.de | info@entedimension.de



Bolat Natursteine GmbH
 Dammstraße 16
 64331 Weiterstadt / Gräfenhausen
 Tel: +49(0)6150 / 1346-73
 Fax: +49(0)6150 / 1346-75
www.bolat.de



Bolat Natursteine GmbH – 25-jähriges Jubiläum

Die Bolat Natursteine GmbH ist seit vielen Jahren in der Natursteinbranche tätig und kann auf Grund ihres Leistungsvermögens, der werkseigenen Produktion und ihrer Erfahrung auf die Zusammenarbeit mit vielen namhaften Architekten, Bauträgern und Generalunternehmern verweisen. Auch viele Privatpersonen zählen zu unseren Kunden.

Mit fachlicher Kompetenz stehen wir Ihnen von der Ausarbeitung Ihrer Anfrage, ob Angebot oder Ausschreibung, bis zur völligen Fertigstellung Ihres Projektes zur Verfügung. Selbstverständlich beraten wir Sie auch und beantworten Ihnen gerne Fragen zu allen Produkten. Gerne sind wir auch bei der Planung und Umsetzung exklusiver Bad- und Wellness-einrichtungen der Partner an Ihrer Seite.

In unserem Ausstellungsraum, und darüber hinaus, an und in unserem Betriebsgebäude, können Sie sich von einem umfangreichen Warenangebot überzeugen. Herr Bolat und seine Mitarbeiter stehen Ihnen hierfür jederzeit zur Verfügung.

Pflasterbau

HAUSMEISTERSERVICE

Andrè Purrucker

Ihr Handwerker für alle Fälle

- Naturstein und Betonpflaster
- Trockenmauern
- Holzterrassen und Treppen
- Regenwasserspeicher
- Gartenpflege und -gestaltung
- Baum- und Heckenschnitt
- Balkon- und Terrassenabdichtung
- Rollrasen
- Objektpflege

Kreuzweg 7 • 63679 Schotten / Rainrod

Tel. 0 60 44 / 98 77 26
Mobil: 0151 / 232 587 37

METALLBAU MÜLLER GMBH

FENSTER • TÜREN • PFOSTEN-RIEGEL-FASSADEN • BRANDSCHUTZ



DR. GÜNTER-HENLE-STR. 5 • 56271 MÜNDERSBACH • TEL. 02680 / 988 4-0 • INFO@MUELLER-MUENDERSBACH.DE

WWW.MUELLER-MUENDERSBAOH.DE

stettbachertal.

Tragwerksplanung

Stettbacher Tal 11
64342 Seeheim-Jugenheim
Telefon: +49 6257 99 88 82

buero@stettbachertal.de
www.stettbachertal.de



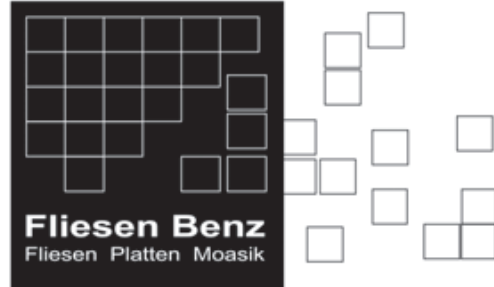
**Estriche & Bodenbeläge
GmbH**

www.ak-estriche.de

Udalrichstraße 3
64646 Heppenheim

Tel: 06252/71609
Fax: 06252/3057329

Mobil: 0170/3079519
oder: 0176/64890204
E-mail: info@ak-estriche.de



Fliesen Benz
Fliesen Platten Moosik

Thomas Pawlak
Inhaber Fliesenlegermeister

rudolf diesel straße 9 64331 weiterstadt info@fliesenbenz.de
tel +49 61 51 39 66 83 4 fax +49 6151 3966835 mobil +49 172 6615013

Steinbergstraße 21 b
59757 Amsberg

Telefon: +49 (0) 2932 495 77 70
Mobil: +49 (0) 177 334 11 81

mherzig@geologischerservice.de
www.geologischerservice.de



Dipl.-Geologe
Michael Herzig
Beratender Geowissenschaftler BGD

Dienstleistung:

- Baugrundgutachten
- Hydrogeologische Gutachten
- Altlastenuntersuchungen
- Ingenieurgeologische Begleitungen
- Feldarbeiten

Wir beraten Sie gern – Anruf genügt!

KAMKOS
Maler- und Lackierbetrieb

Inh.: Sinan Kanlic
Wilhelm-Leuschner-Str. 235
64347 Griesheim
Tel./Fax: 06155/667894
Mobil: 0162/2947701
sinan.kanlic@t-online.de

- ◆ Verputz
- ◆ Anstrich
- ◆ Tapezierarbeiten
- ◆ Dämmsysteme
- ◆ Trockenbau
- ◆ Holzschutz

PROFILMEISTER
FÜR DEN ZURCHERLEN

Planung
Fertigung
Montage

Wintergärten
Überdachungen
Balkone
Glasfassaden

Robert-Bosch-Straße 15
64823 Groß-Umstadt
Telefon 06078 4930
www.profilmeister.de



Pfungstädter Straße 20 - 64297 Darmstadt - Telefon: 06151 - 597835



www.pertschy-unikate.de

KACHELÖFEN | KAMINE | KAMINÖFEN

