

SCHMIDT & MENGERINGHAUSEN
ARCHITEKTEN GMBH





HISTORIE

Unser Werdegang

1987 gründeten Peter Schmidt und Willi Mengerlinghausen das Büro als Architektengemeinschaft. In den Anfangsjahren war Schmidt & Mengerlinghausen hauptsächlich im Hochsauerlandkreis tätig und etablierte sich durch die Planung und Realisierung von Einfamilienhäusern am Markt. Das Büro vergrößerte sich rasch und zog 1990 in die eigenen Räume in der Bahnhofstraße 33 in Olsberg.

In den folgenden Jahren weiteten sich die Tätigkeitsbereiche sowohl inhaltlich als auch geografisch aus: Bauaufgaben aus den Bereichen Gesundheit, Industrie und Verwaltung kamen hinzu. Auch die Bereiche Bildung und Freizeit sind Hauptarbeitsfelder, in denen Schmidt & Mengerlinghausen umfangreiches Wis-

sen und Erfahrung erworben haben.

Durch Beauftragungen von privaten und öffentlichen Bauherren, kleinen und mittleren Unternehmen (KMUs), Organisationen, Genossenschaften und Kommunen konnte das Unternehmen stetig wachsen.

Inzwischen ist Schmidt & Mengerlinghausen deutschlandweit tätig – vorrangig im HSK, in der Region Köln-Bonn und im Raum Frankfurt Rhein-Main. 2010 erfolgte der Wechsel der Unternehmensform in eine GmbH. Seit 2014 ist Schmidt & Mengerlinghausen Architekten GmbH in der Hauptstraße 73 im „Alten Bahnhof Bigge“ ansässig. Aktuell ist ein Team von 14 Mitarbeitern mit Kompetenz und Leidenschaft für Sie tätig.



LEISTUNGEN

Unser Profil

Mit höchster Planungskompetenz widmet sich unser Büro einem breiten Spektrum unterschiedlichster Bauaufgaben: Städtebauliche Planungen und Studien, Architektur und Innenarchitektur spiegeln die Bandbreite unseres Schaffens wider.

Jede Bauaufgabe wird individuell gelöst: Wirtschaftlichkeit, Technik, Ästhetik und Funktionalität sind für uns gleichwertige Parameter. Im Entwurfsprozess führen uns die genaue Analyse des Ortes, der Funktion und der Nutzer zur Gestalt.

Wir sind als Architekten, Generalplaner und Berater tätig. Zudem ist Willi Mengerlinghaus langjähriges Mitglied im Gutachterausschuss für Grundstückswerte im Hochsauerlandkreis.

Unser Team übernimmt sämtliche Leis-

tungsphasen der HOAI – von der ersten Skizze bis zur örtlichen Bauleitung, Abrechnung und Dokumentation. Ein umfangreiches Netzwerk von externen Experten unterstützt uns bei der Planung und Realisation Ihres Bauvorhabens.

Langjährige Erfahrung, eine zeitgemäße Architektur und der Einsatz aktueller Planungstools garantieren eine professionelle Projektsteuerung.

Ein fester Kundenstamm, interessante und anspruchsvolle Bauaufgaben und ein stetig wachsendes Team bezeugen die Qualität unserer Arbeit.

Wir freuen uns auf Ihren Anruf!

Schmidt & Mengerlinghaus
Architekten GmbH

Hauptstraße 73
59939 Olsberg

T: 02962-975614-0
F: 02962-975614-39

info@architekten-smp.de
www.architekten-smp.de

WOHNEN



HAUS S

Modernes Einfamilienhaus in Brilon

Projekt: Neubau Wohnhaus
Bauherr: Privat
Ort: Brilon
Fertigstellung: 2014





Neubau oder Umbau des elterlichen Hauses zum Mehrgenerationenwohnen? Mit dieser Frage suchten uns die Bauherrn 2013 auf. Nach umfangreicher wirtschaftlicher und konzeptioneller Beratung entschied man sich für einen Neubau. Ein Baugrundstück war schnell gefunden.

Am Ortsrand entstand schließlich ein modernes Wohnhaus auf zwei Etagen. Aufgrund der Grundstücksgröße können alle Hausnebenräume erdgeschossig untergebracht werden: Ein Keller ist somit nicht notwendig.

Gestaltbildend ist die bis zum First geöffnete Diele. Eine geradläufige Treppe verbindet die hellen, lichtdurchfluteten Wohnräume im Erdgeschoss mit den Schlafräumen im Obergeschoss.

Mit viel Eigenleistung erfüllte sich die junge Familie den Traum vom Eigenheim.



EIN HAUS FÜR ZWEI

Modernes Einfamilienhaus in Olsberg

Projekt: Neubau Wohnhaus
für 2 Personen
Bauherr: Privat
Ort: Olsberg
Fertigstellung: 2013





LANDHAUS T

Klassisches Einfamilienhaus in Brilon

Projekt: Neubau Wohnhaus
Bauherr: Privat
Ort: Brilon
Fertigstellung: 2013





HAUS REES

Neubau eines Wohnhauses in Rees-Mehr

Projekt: Neubau Wohnhaus
Bauherr: Privat
Ort: Rees-Mehr
Fertigstellung: 2012





HAUS B

Umbau und Erweiterung eines Wohnhauses in Brilon

Projekt: Anbau und Umbau
Wohnhaus
Bauherr: Privat
Ort: Brilon
Fertigstellung: 2013



Das 1945 erbaute Fachwerkhaus befindet sich in ruhiger Waldrandlage von Brilon. Als neues Heim für die junge Familie ist die Wohnfläche mit 95 qm jedoch zu klein. Der Wunsch nach einem Anbau geht mit der Vorgabe einher, eine optische Einheit zu schaffen.

Folglich nimmt der Neubau die Proportionen des Altbaus konsequent auf.

Gestaltbildende Elemente wie die Fenster oder die Giebelverkleidung werden detailgetreu übernommen.

WOHNEN



WOHNUNG M

Umbau eines Wohn- und Geschäftshauses

Projekt: Umbau Wohnhaus
Bauherr: Privat
Ort: Marsberg
Fertigstellung: 2012







RINSCHEN PARK

Neubau einer Wohnanlage mit 44 Wohneinheiten

Projekt: Neubau
Mehrfamilienhaus
Bauherr: Siedlungs- und
Baugenossenschaft
Meschede e.G.
Ort: Meschede
Fertigstellung: 2016





Der Rinschen Park ist ein zukunftsweisendes Wohnprojekt in Meschede. Die barrierearme Gestaltung und die zentrumsnahe Lage ermöglichen ein selbstbestimmtes und attraktives Wohnen für alle Altersgruppen auf insgesamt 5.000 qm. Entwurfsbestimmend ist der Gemeinschaftsgedanke: Großzügige Kommunikationsflächen im Innen- und Außenbereich fördern das Miteinander; Das Herzstück der Wohnanlage ist das über 3 Geschosse reichende Atrium. Über das großzügige Glasdach tritt Tageslicht ein. So entsteht anstelle eines dunklen Flures ein eindrucksvoller und heller Raum von besonderer Atmosphäre.

Private Rückzugsmöglichkeiten finden die Bewohner in den 44 Wohneinheiten. Den verschiedenen Bedürfnissen der Bewohnerschaft entsprechend, bestehen unterschiedliche Grundrisstypen zwischen 50 und 90 qm Größe.

Die Beauftragung unseres Büros erfolgte nach Wettbewerbserfolg.



HAUS AM KURPARK

Neubau eines Wohnhauses mit 7 Wohneinheiten und Garagen

Projekt: Neubau
Mehrfamilienhaus
Bauherr: Privat
Ort: Olsberg
Fertigstellung: 2015





ANTONIUSSTRASSE

Neubau eines Wohnhauses mit 15 Wohneinheiten und Tiefgarage

Projekt: Neubau
Mehrfamilienhaus
Bauherr: Privat
Ort: Brilon
Fertigstellung: 2017





KFS HAUS 1-3

Fassadensanierung von 3 Wohngruppen-Häusern

Projekt: Fassadensanierung
Bauherr: Kropff-Federath'sche
Stiftung
Ort: Olsberg
Fertigstellung: 2014



Das Ensemble wurde 1973 als Flachdachbau errichtet. In den 80er Jahren wurden aus konstruktiven Gründen Satteldächer aufgesetzt.

Nach umfangreicher Analyse zwischen Neubau vs. Sanierung, wurde der Entschluss für eine umfassende energetische Sanierung gefasst.

Bei der Materialwahl wird ein besonderer Fokus auf Umweltaspekte und Widerstandsfähigkeit gelegt. Ziel der Fassadengestaltung ist eine lebendige, freundliche und kindgerechte Optik.

Die 3 unterschiedlichen Farbfamilien akzentuieren das Ensemble und fördern die Identifikation der Kinder mit ihrem Haus. Alle Maßnahmen wurden innerhalb von 6 Monaten bei laufendem Betrieb durchgeführt.

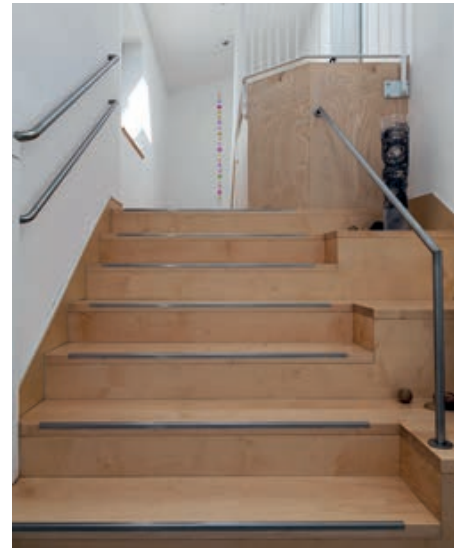


GEORG-FRIEDRICH-DAUMER-SCHULE

Neubau einer Förderschule für Sprache

Projekt: Neubau einer Schule
Bauherr: HSK
Ort: Brilon
Fertigstellung: 2005





KINDERGARTEN OBERMARSBERG

Umbau und Erweiterung einer Kindertagesstätte

Projekt: Erweiterung
Kindertagesstätte
Bauherr: DRK Kreisverband
Brilon e.V.
Ort: Obermarsberg
Fertigstellung: 2013



2011 beginnt die bauliche Erweiterung der Kindertageseinrichtung in Obermarsberg. Durch die Aufstockung des Gebäudes wird das Betreuungsangebot um eine Gruppe erweitert und an die geltenden Anforderungen des Kinderbildungsgesetz (KiBiz) angepasst. Fortan werden in 4 Gruppen ganztätig Kinder zwischen 4 Monaten bis zur Einschulung betreut.

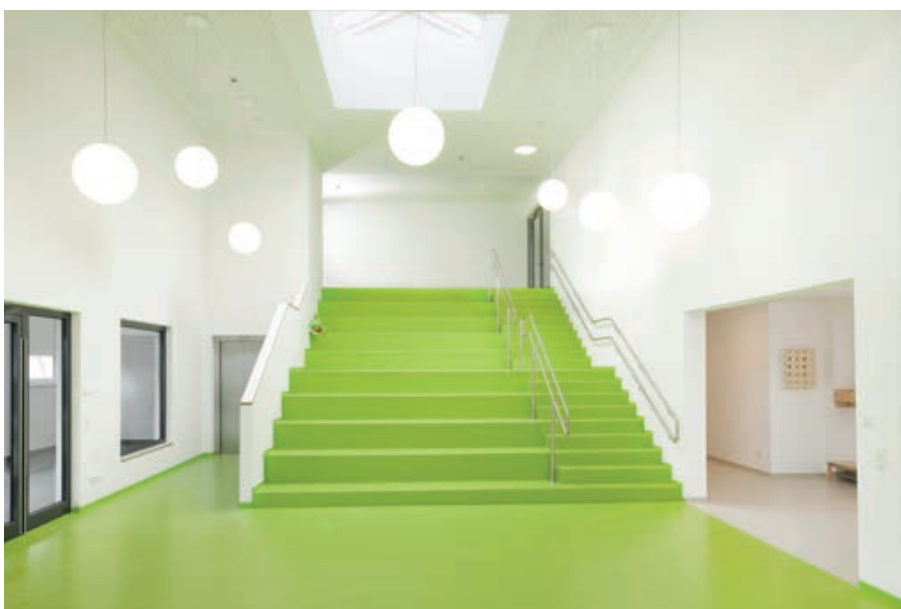
2013 wird die Einrichtung nochmals erweitert: Im Obergeschoss entsteht ein ca. 60 qm großer Mehrzweckraum plus Nebenräumen und Erschließungsflächen. Alle baulichen Maßnahmen finden bei laufendem Betrieb statt.



DRK KINDERGARTEN BRILON

Neubau einer 6-gruppigen Kindertagesstätte in Brilon

Projekt:	Neubau Kindertagesstätte
Bauherr:	DRK Kreisverband Brilon e.V.
Ort:	Brilon
Fertigstellung:	2017



Um dem gestiegenen Bedarf an Betreuungsplätzen im Altkreis zu decken, entsteht in Brilon ein 6-gruppiger Kindergarten. Das Grundstück befindet sich in zentrumsnaher Lage. Durch die geschickte Positionierung des Baukörpers auf dem Grundstück und durch die Einbindung in die Topographie gelingt es, beide Etagen barrierefrei zu erreichen. Die Stufenanlage im Foyer verbindet die beiden Etagen miteinander und kann bei Veranstaltungen als Tribüne genutzt werden. Alle Gruppenräume sind linear angeordnet und orientieren sich zum Außenspielgelände hin. Das gesamte Gebäude ist in kindgerechter Maßstäblichkeit gestaltet: So gliedern Farben einzelne Bereiche und schaffen so Übersichtlichkeit und Orientierung.



DESTILLERIE 1113

Umbau eines ehemaligen Bauernhofes in eine Destillerie

Projekt: Umbau Bauernhof
Bauherr: Privat
Ort: Brilon-Nehden
Fertigstellung: 2013





Die Destillerie 1113 befindet sich im Dorfmittelpunkt von Brilon-Nehden. Im lokalen Platt wird sie „Suerlaenner Hof“ genannt.

Die alte Bausubstanz wurde fachgerecht und mit viel Liebe zum Detail restauriert. Herzstück ist die Destillerieanlage. In der ausgebauten „Probierstube“ können die Brände im ansprechenden Ambiente genossen werden.

Alt und Neu werden gekonnt kombiniert und lassen den ehemaligen Bauernhof wieder in altem Glanz erstrahlen:

Moderne und geradlinige Elemente wie etwa die Stahltreppe in der Deele fügen sich wie selbstverständlich in den historischen Bestand ein.

Auch die angrenzende Küche ist mit modernster Technik ausgestattet.



QUAX HANGAR

Neubau eines Event-Hangars am Flughafen Paderborn-Lippstadt

Projekt: Neubau Event-Hangar
(LP 4-8)
Bauherr: Flughafen
Paderborn/Lippstadt
Ort: Büren-Ahden
Fertigstellung: 2011





SPARKASSE HALLENBERG

Neubau einer Sparkassenfiliale

Projekt: Neubau
Sparkassenfiliale
Bauherr: Sparkasse
Hochsauerland
Ort: Hallenberg
Fertigstellung: 2008





SPARKASSE BRILON

Umgestaltung des Foyers der Hauptgeschäftsstelle der Sparkasse Hochsauerland

Projekt: Umgestaltung
Foyer
Bauherr: Sparkasse
Hochsauerland
Ort: Brilon
Fertigstellung: 2016





Ziel der Umgestaltung des Foyers der Sparkasse Hochsauerland in Brilon ist es, eine für Kunden und Mitarbeiter moderne und funktionale Atmosphäre zu schaffen.

Herausforderung ist die Gliederung der Nutzungsbereiche, um Übersichtlichkeit und Orientierung zu schaffen.

Dies gelingt mittels gezielt eingesetzter Einbauten, Farben und Materialien.

Eigens geplante Möbel sind exakt auf Arbeitsabläufe und Anforderungen des Tagesgeschäfts abgestimmt.

Die Umgestaltung des Foyers erfolgte in enger Zusammenarbeit mit dem Bauherrn im interdisziplinären Team aus Fachplanern für Technik, Licht, Akustik, Sicherheit, Möblierung und Einrichtung.

Um das Foyer auch für Veranstaltungen nutzen zu können, wurden alle Einbauten flexibel gestaltet.

ARBEITEN & GESUNDHEIT



REMBE

Umnutzung einer Halle in Produktionsstätte mit Büros und Sozialräumen

Projekt: Umnutzung Halle
Bauherr: Gallbergweg
Grundbesitz
GmbH + Co.KG
Ort: Brilon
Fertigstellung: 2017



Als Auftakt für eine umfassende Umnutzung des Gewerbegebiets „Zur Heide“ in Brilon wurde eine der ehemaligen Rekostein-Hallen als Büro und Produktionsstätte für die Firma Rembe innerhalb von 9 Monaten ausgebaut. Die Fassaden des ca. 2.200 qm großen Baukörpers sind in anthrazit gehalten. Prägnante Details wie etwa die Außentreppe sind in den Corporate-Identity-Farben des Unternehmens gestaltet. Adressbildend ist das transparent gestaltete Foyer: Raumhohe Glasfronten und ein sorgfältig geplantes Beleuchtungskonzept gewährleiseten interessante Einblicke in den dortigen Showroom. Im Gebäude sind ebenfalls die Werkstatt sowie die Abteilungen Logistik und Forschung untergebracht.



BOND LAMINATES

Neubau und spätere Erweiterung eines Produktions- und Verwaltungsgebäudes

Projekt: Neubau und Erweiterung Produktionsgebäude
Bauherr: Bond Laminates
Ort: Brilon
Fertigstellung: 2007/2011





BETRIEBSRESTAURANT INFINEON

Neubau eines Betriebsrestaurants

Projekt: Neubau Betriebsrestaurant
Bauherr: Infineon Technologies AG
Ort: Warstein
Fertigstellung: 2007

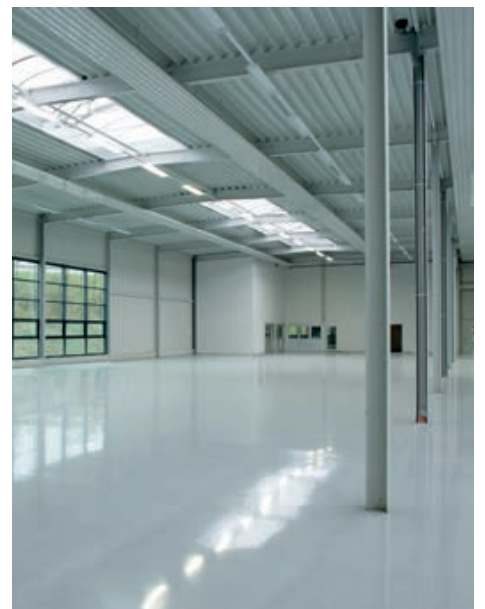




CENTROTHERM

Neubau und Erweiterung von Verwaltungs- und Produktionsgebäuden

Projekt: Neubau und Erweiterung
Bauherr: Centrotherm Systemtechnik GmbH
Ort: Brilon
Fertigstellung: 2003-2011





FLUGHAFEN PADERBORN-LIPPSTADT

Umbau und Erweiterung eines Flughafenabfertigungsgebäudes

Projekt: Umbau und Erweiterung Flughafen Paderborn/Lippstadt
Bauherr: Büren-Ahden
Ort: Büren-Ahden
Fertigstellung: 2011



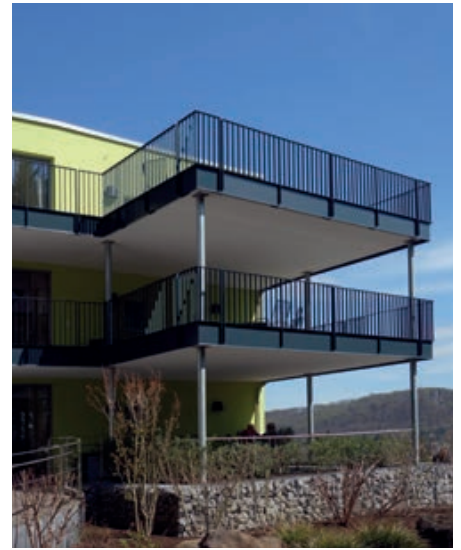


RÜTHENER ZARGENBAU

Neubau einer Lager- und Produktionshalle

Projekt: Neubau Lager- und Produktionshalle
Bauherr: Rüthener Zargenbau GmbH & Co. KG
Ort: Rüthen
Fertigstellung: 2015





DRK MARSBERG HAUS AM BOMBERG

Umbau und Erweiterung eines Seniorenzentrums „Haus am Bomberg“

Projekt: Umbau und Erweiterung
Seniorenzentrum
Bauherr: DRK Kreisverband Brilon e.V.
Ort: Marsberg
Fertigstellung: 2012



Innerhalb von 18 Monaten wurde die Seniorenresidenz bei laufendem Betrieb erweitert. Durch die gezielte Anordnung der Erweiterungsbauten sind die langen, dunklen Flure des Bestandes hellen und freundlich gestalteten Gemeinschaftszonen gewichen. Auf drei Etagen bestehen attraktive Angebote für barrierefreies und familiäres Wohnen. Zusätzlich bieten die neuen Terrassen und Balkone eine hohe Aufenthaltsqualität. Durch den Umbau setzt die Einrichtung nun im vollstationären Pflegesektor hohe Standards.



CARITAS WINTERBERG

Neubau eines Wohnheims

Projekt: Neubau
Wohnheim
Bauherr: Caritasverband
Brilon e.V.
Ort: Winterberg
Fertigstellung: 2011





ZAHNARZTPRAXIS

Neubau eines Zahnmedizinischen Zentrums

Projekt: Neubau
Zahnarztpraxis
Bauherr: Privat
Ort: Brilon
Fertigstellung: 2010





APOTHEKE MARSBERG

Umbau eines Wohn- und Geschäftshauses

Projekt: Umbau Wohn- und Geschäftshaus
Bauherr: Privat
Ort: Marsberg
Fertigstellung: 2005



UNSERE PARTNER



Unsere Kompetenz wäre nicht vollständig, wenn wir nicht immer das bestmögliche Preis-Leistungs-Verhältnis garantieren würden. Deshalb arbeiten wir mit ausgewählten Partner-Unternehmen zusammen, die diesen Anspruch bewiesen haben. Wir können jedes einzelne Partner-Unternehmen mit bestem Gewissen empfehlen. Genau so, wie jeder Partner uns empfehlen kann.







Kurze Wege, flexible Erledigung von unvorhergesehenen Aufgaben und nur einen Ansprechpartner für das gesamte Leistungsspektrum – mit diesem Angebot hat sich unser Ingenieurbüro Meringhausen in Brilon und im Umkreis von ca. 100 Kilometern im Bereich der Statischen Berechnungen einen guten Namen gemacht. Nicht umsonst vertrauen uns viele Stammkunden seit Jahren. Ob Wohnungsbau, Industriebau, Restaurants oder Altenheime – mit unserer über 20-jährigen Erfahrung erstellen wir Ausführungs- und Bewehrungspläne für Bauten jeglicher Größenordnung. Durch die kontinuierliche Fortbildung und den Einsatz neuester Software sind wir in der Lage, unsere Leistungen auf dem aktuellen Stand der Technik wirtschaftlich und termingerecht für unsere Kunden zu erbringen.



Leistungen:

- Tragwerksplanung – Statik und Baukonstruktion
- Bauphysikalische Berechnungen zu Bauakustik und Energiebilanzierung (Schall- u. Wärmeschutz von Gebäuden)
- Gebäudeenergieberatung und Energieausweis
- Gutachten
- Bestätigungen für Förderprogramme der KfW-Bank

Dipl.-Ing. Udo Meringhausen • Rixener Straße 49 • 59929 Brilon
 Tel.: 02961 9118676 • Fax: 02961 9118677 • E-Mail: um@ing-meringhausen.de

www.ing-meringhausen.de

Bauen nach Maß

**Martin
Schreckenberg**

**Bau
GmbH**



Wir, die Schreckenberg Bau GmbH, sind Ihr idealer Ansprechpartner für klassische Rohbauarbeiten in Brilon und Umgebung. 1924 von Bernhard Schreckenberg gegründet, wird unser Meisterbetrieb heute in der dritten Generation von Martin Schreckenberg geleitet und steht für solide Handwerksarbeit und Kontinuität in der Baubranche. Mit dem Schwerpunkt Mauerarbeiten im Hoch- und Stahlbetonbau errichten wir Ein- und Mehrfamilienhäuser und übernehmen auch An- und Umbauarbeiten sowie Sanierungen. Dabei legen wir großen Wert auf einen modernen Maschinen- und Fuhrpark und fortschrittliche Geräte, so dass auch unser relativ kleines Team in der Lage ist, große und kleinere Aufträge schnell, sorgfältig und zuverlässig zu erledigen.

Leistungen:

- Wohnungsbau
- Industriebau
- An- und Umbauten
- Altbausanierung
- Reparaturen + Abdichtungen



Martin Schreckenberg Bau GmbH

Hellehohlweg 1A

59929 Brilon

Tel.: 02961 6101

Mobil: 0171 8357662

Fax: 02961 744544

E-Mail: martin.schreckenberg@t-online.de

www.schreckenberg-bau.de

Ingenieurbüro Dietmar Beele

Wir sind seit 2001 Ihr verlässlicher Planungspartner für Statik, Konstruktion und Bauleitung sowohl für Neubauten als auch für Gebäudesanierungen. Als deutschlandweit tätiges Büro liefern wir hochwertige Ingenieurleistungen für öffentliche und private Auftraggeber in den Fachbereichen Wohnungsbau, Industriebau und Geschäftshäuser.

Dabei beraten und planen wir stets nach dem neuesten Stand der Technik. Als Dienstleister begleiten wir Sie von der Ideenfindung bis zur Fertigstellung und berücksichtigen Kundenwünsche in jeder Phase eines Projektes. Mit unserer langjährigen Erfahrung erarbeiten wir termingerecht eine qualitativ hochwertige und dennoch wirtschaftliche Lösung für unsere Auftraggeber.



Rufen Sie uns an und lassen Sie sich beraten!

Kontakt:

Ingenieurbüro Dietmar Beele
Taubeneiche 19
59581 Warstein

Tel.: 02925 818340
Mobil: 0175 7956169
E-Mail: beele@ibwstatik.de

SCHREWE. EINRICHTEN



Die ersten Schritte haben ein klares Ziel: eine perfekte Planung und Ausführung für alle Lebensräume und Arbeitsplätze – privat oder beruflich.

Eine authentische Umgebung unterstreicht die Persönlichkeit der Menschen, die dort leben und arbeiten und vermittelt ihnen das Gefühl: Hier bin ich richtig! Umfassende Konzepte sind die Grundlage dazu: exklusiver Innenausbau, Beleuchtungskonzepte, Farbgestaltung, Firmen-, Praxis- oder Büroraumplanung, Individualisierung und Gestaltung nach Firmenauftritt oder Praxiszweck. Egal, ob Küchen, Bäder, Wohnräume oder Schlafräume, wir gestalten exklusiv und unnachahmlich persönlich. Jede Einrichtung ist so unterschiedlich und individuell wie die Menschen, die darin leben und arbeiten. Wir bieten Ihnen den perfekten Start in ein neues Lebens- und Wohlfühl.

Unsere langjährige Erfahrung im Umbau- und Gestaltungsbereich, unsere Kompetenz und unsere perfekten Partner sind unsere Stärke und der Garant für ein gelungenes Ergebnis. Wie bieten Ihnen die Basis für Ihre Ideen und Anforderungen und begleiten Sie Schritt für Schritt bis alles erledigt ist.

Es muss Liebe sein ... Inspiration ... jeder Raum hat seine Geschichte ...

Öffnungszeiten unserer Ausstellung:

Mo. - Fr.: 09.00 – 13.00 Uhr und 14.00 – 17.00 Uhr

Sa.: 09.00 – 13.00 Uhr

und Beratungstermine nach persönlicher Vereinbarung



Dachdeckermeister
Schmidt
Dach- und Wand-Abdichtung

Sie planen gerade Ihr Eigenheim und suchen noch nach einem kompetenten Partner, der die Dacharbeiten übernimmt? Dann sollten wir uns kennen lernen! Denn unser Meisterbetrieb unter Leitung von Stefan Schmidt bietet stets korrekte handwerkliche Arbeiten als wäre es für unser eigenes Dach. Egal, ob Steildach, Flachdach oder Schieferarbeiten – bei uns bekommen Sie immer eine ausführliche Beratung, Planung und Ausführung aus einer Hand. Dabei verarbeiten wir ausschließlich ausgesuchte Materialien namhafter Hersteller und legen besonderen Wert auf eine sorgfältige Ausführung unserer Leistungen, um unsere Kunden sowohl bei Neubauten als auch bei Sanierungen langfristig zufrieden zu stellen. Unser gut ausgerüsteter und moderner Maschinenpark mit zwei Kränen bietet uns die Möglichkeit, Aufträge unterschiedlicher Größenordnungen zu übernehmen.

Unser Leistungsspektrum umfasst:

- Dacheindeckungen
- Flachdachabdichtung
- Naturschieferarbeiten
- Fassadenverkleidungen
- Klempnerarbeiten
- Gerüstbau



Dachdeckermeister Schmidt

Nordring 12 | 59929 Brilon

Tel.: 02961 53553

Fax: 02961 53554

Mobil: 0171 7565829

E-Mail: dachdecker-schmidt@t-online.de



Beratende Ingenieure für
Bauwesen

Dipl.-Ing. F. Birkenhauer
Dipl.-Ing. T. Höhne

Seit über 40 Jahren entwickelt unser Ingenieurbüro projektspezifische Lösungen auf den Gebieten der Statik, der Baukonstruktion sowie im Schall- und Wärmeschutz vom kleinen Anbau bis zu Großprojekten in Kooperationen mit externen Partnerbüros. Neben zahlreichen Stammkunden im Altkreis Brilon und Winterberg betreuen wir Bauprojekte in ganz Deutschland. Egal, ob Wohn- oder Verwaltungsbauten, Kindergärten oder Büros – wir beraten und betreuen unsere Kunden von der ersten Idee bis zur Fertigstellung. Mit Hilfe modernster Computerprogramme erstellen wir stets komprimierte, verständliche Statiken für die ausführenden Firmen, was reibungslose Arbeitsabläufe sicherstellt.

Leistungen:

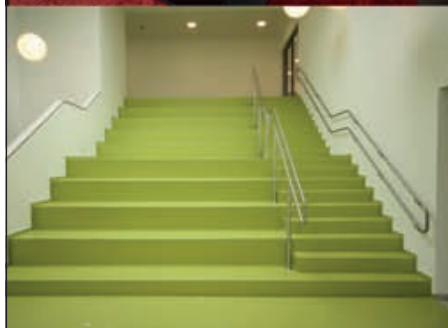
- Statik und Baukonstruktion
- Schall- und Wärmeschutz





Farben Günther

Tapeten
Farben
Bodenbeläge
GmbH
Gardinen - Sonnenschutz



Wir möchten Ihre Räume schöner machen! Als Fachgeschäft für Decke, Wand und Boden stehen wir Ihnen deshalb bei der Ideenfindung zur Seite und gestalten Ihre Wohn- oder Büroräume nach Ihren ganz individuellen Wünschen. Mit Gespür für dekorative Effekte und umfassender Sachkenntnis für eine hochwertige Gestaltung sind wir als Meisterbetrieb seit über 50 Jahren Ihr idealer Ansprechpartner für ein ansprechendes Ambiente im Umkreis von ca. 50 Kilometern um Brilon.

Neben einer kompetenten und ausführlichen Beratung in unseren Geschäftsräumen oder auch bei Ihnen Zuhause bietet Ihnen unser Meisterbetrieb eine kreative Planung sowie die professionelle Ausführung aller Arbeiten durch unser kompetentes Mitarbeiterteam für private, gewerbliche oder öffentliche Auftraggeber. Dabei verbinden wir aktuelle Technik und moderne Materialien mit traditioneller Handwerkskunst.

Besuchen Sie unsere Ausstellung in unseren Räumlichkeiten an der Keffelker Straße 14 in Brilon. Hier präsentieren wir Ihnen zahlreiche Kollektionen für Farben, Tapeten und Fußböden.

Leistungen:

- **Bodenbeläge**
- **dekorative Wandgestaltung**
- **Sonnenschutz**

Farben Günther GmbH • Keffelker Str. 14 • 59929 Brilon

Tel.: 02961 9875911 • Fax: 02961 9875913

E-Mail: info@farben-guenther.de

www.farben-guenther.de



Kramps & Mainzer GbR

Bau- und Möbeltischlerei

Wir sind Ihre Experten rund ums Holz. Ob individuelle Türen, moderne Möbel, stabile Treppen oder robuste Bodenbeläge – wir passen unsere Arbeiten stets an Ihre individuellen Wünsche an. Mit unseren hochwertigen handwerklichen Fähigkeiten und der Liebe zum Detail erarbeiten wir genau die Lösung, die Ihren Bedürfnissen und technischen Gegebenheiten entspricht. Eine ausführliche Beratung und Planung durch die Firmeninhaber und Tischlermeister Michael Kramps und Veit Mainzer sowie die fachkundige Ausführung durch unser kompetentes Mitarbeiterteam bilden das Grundgerüst einer erfolgreichen Auftragsausführung. Alle Produkte außer Fensterelemente werden nach höchsten handwerklichen Ansprüchen in unserer eigenen Tischlerei mit modernen Maschinen gefertigt und anschließend bei Ihnen vor Ort exakt montiert.

Unser Leistungsspektrum:

- Innenausbau
- Individuelle Möbel
- Innen- und Außentüren
- Treppen
- Bodenbeläge
- Fenster

Haben wir mit dieser kleinen Vorstellung unserer Tischlerei Ihr Interesse geweckt? Dann freuen wir uns auf ein fachgerechtes und individuelles Gespräch mit Ihnen.

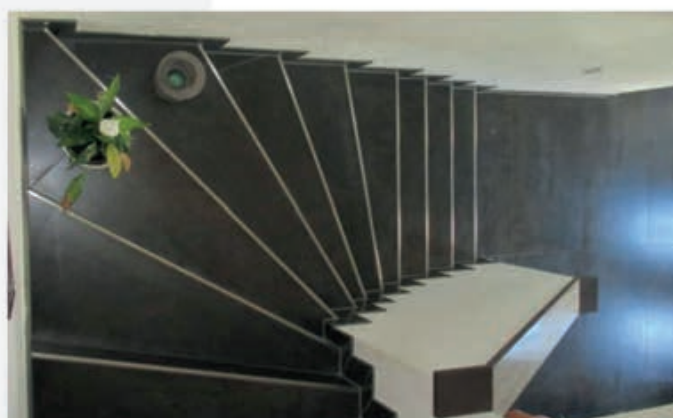




Fliesen- Platten - Mosaik - Naturstein

FLIESEN NÖGGERATH MEISTERBETRIEB

Fliesen geben Räumen eine ganz besondere Ausstrahlung und sollten, damit Sie lange Freude daran haben, von einer Fachfirma verlegt werden. Hier können wir Ihnen behilflich sein, denn seit dem Jahr 2002 bietet unser kleines, aber sehr qualifiziertes Team unter Leitung von Fliesenlegermeister Martin Nöggerath die Verlegung von Wand- und Bodenfliesen sowie Natursteinen jeglicher Art von Mosaiken bis XXL-Fliesen an. Egal, ob in Küchen, Bädern, Wohnräumen, Treppenhäusern oder auch außen auf Terrassen – wir beraten, planen, verlegen und reparieren für unsere Kunden im Altkreis Brilon in Neubauten und bei Altbausanierungen. Aber wir sind nicht nur im Wohnungs- und Gewerbebau tätig, sondern übernehmen Aufträge verschiedener Größenordnungen, auch im Objektbereich z. B. für Wohnheime oder Hotels. Hierbei unterstützen wir unsere Kunden von der ersten Idee bis zum letzten Schliff.



Zahlreiche Stammkunden vertrauen seit Jahren auf unsere Leistungen. Lassen auch Sie sich von uns beraten und rufen Sie an!

Fliesen Nöggerath GmbH • Langestraße 10 • 59929 Brilon

Tel.: 02961 793719 • Mobil: 0171 5024206 • E-Mail: martin-noeggerath@t-online.de

**FRIEDEL
TILLMANN**



STRASSEN- UND WEGEBAU

Straßen- & Tiefbau
Abbrucharbeiten
Deponiebau

Gewässerbau
Waldwegebau
Industriebau

Sie suchen einen kompetenten Partner im Bereich Straßen- und Wegebau?

Dann sind Sie bei uns genau richtig, denn die Firma Friedel Tillmann Straßen- und Wegebau GmbH bietet Ihnen eine Vielzahl von Lösungen für die unterschiedlichsten Herausforderungen. Seit der Firmengründung im Jahr 1990 durch Straßenbauermeister Friedel Tillmann konnten wir zahlreiche Projekte in Bestwig und Umgebung erfolgreich realisieren.



Als Familienunternehmen sind neben Ehefrau Birgit Tillmann, die den kaufmännischen Bereich verwaltet, inzwischen auch die Töchter Jennifer Tillmann als Bauingenieurin und Elena Tillmann als Straßenbauermeisterin im Betrieb tätig. Durch einen leistungsstarken und mit modernster Technik ausgestatteten Maschinen-



park sowie einem kompetenten und engagiertem Mitarbeiterteam von aktuell mehr als 35 Mitarbeitern ist die Friedel Tillmann GmbH in der Lage, alle Aufgabenstellungen in fast jeder Größenordnung zu Ihrer Zufriedenheit fertigzustellen.

Neben den klassischen Erd-, Abbruch- und Straßenbauarbeiten haben wir uns auch im Bereich der Landwirtschaft, u. a. bei Stall- und Silobauten, sowie im Gewässerbau einen guten Ruf als zuverlässiger und innovativer Partner erworben, der auch komplizierte Aufträge wirtschaftlich und termingerecht umsetzt.



Kontakt:

Friedel Tillmann
Straßen- und Wegebau GmbH
Im Öhler 2 b
59909 Bestwig

Tel: 02904 71260
Fax: 02904 71262
E-Mail: info@friedel-tillmann.de
www.friedel-tillmann.de



Schröder + Hilkenbach GmbH

Elektrotechnik + Hausgeräte



Seit 20 Jahren bietet Ihnen unser Meisterbetrieb umfassende Leistungen in den Bereichen elektrische Anlagen und Installationen, Industrietechnik, Photovoltaik und Beleuchtungstechnik sowohl im Neubau als auch bei Sanierungen. Mit einem kompetenten Mitarbeiterteam, das regelmäßig geschult wird, um immer auf dem aktuellsten Stand der Technik zu sein, erledigen wir alle uns übertragenen Aufgaben fach- und sachgerecht.

Mit unserem Direkt-Service sind wir schnell zur Stelle, wenn es mal „brennt“: Egal, ob Stromausfall, Netzstörungen oder Maschinenstillstand – wir bieten unseren Kunden eine schnelle Beschaffung und Montage von Ersatzteilen.

In Kooperation mit der S+H Hausgeräte GmbH können wir Ihnen zudem Elektro-Haushaltsgeräte aller Art sowie Weißgeräte inklusive Kundendienst für viele Fabrikate anbieten. Wir sind auch autorisierter Miele-Fachhandelskundendienst.



Laden-Öffnungszeiten:

Mo. – Fr.: 9.30 – 12.30 Uhr und 14.30 – 18.00 Uhr
 Sa.: 9.30 – 12.30 Uhr
 oder nach Vereinbarung

Unsere Leistungen im Überblick:

- Elektroinstallationen
- Photovoltaikanlagen
- Beleuchtungstechnik
- Industrietechnik
- Telekommunikation - Netzwerke
- Satellitentechnik

Schröder & Hilkenbach Elektrotechnik GmbH
 Hinterm Gallberg 20 • 59929 Brilon • Tel.: 02961 4077 • Fax: 02961 4099
 E-Mail: service@s-h-elektrotechnik.de • www.s-h-elektrotechnik.de



Wir sind seit fast 90 Jahren auf den Dächern von Brilon unterwegs. 1927 von Wilhelm Niggemeier gegründet wird unser Meisterbetrieb heute in der dritten Generation von den Brüdern Ralf und Andreas Niggemeier geführt. Von der kleinen Reparatur bis hin zur Komplettlösung bieten wir sämtliche Leistungen rund um Dach und Fassade von der ausführlichen Beratung, über die Angebotserstellung bis hin zur optimalen Ausführung durch unsere zehn qualifizierten Mitarbeiter. Egal, ob Steildach oder Flachdach, ob Bauklempnerarbeiten oder Naturschieferarbeiten – bei uns werden Ihre Wünsche im Neu- oder Altbau flexibel und schnell umgesetzt. Dabei kombinieren wir unser Know-how aus neun Jahrzehnten Erfahrung mit innovativen Arbeitstechniken und dem Einsatz modernster Maschinen.

Leistungen:

- Dacheindeckungen
- Flachdacharbeiten
- Naturschieferarbeiten
- Fassadenverkleidungen
- Bauklempnerarbeiten
- Dachbegrünung



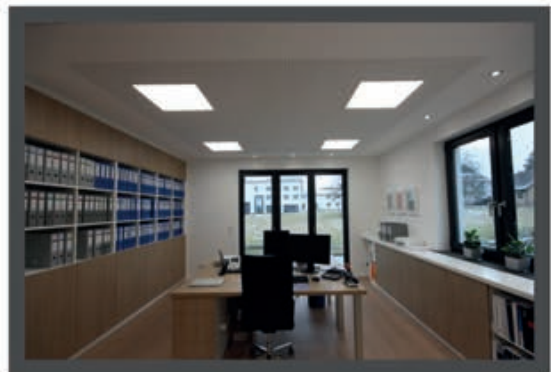
PLANUNG und ERSTELLUNG von ELEKTROTECHNISCHEN ANLAGEN

Seit 1994 ist unser Meisterbetrieb in Brilon und Umgebung im privaten Wohnungsbau, sowie in industriellen und gewerblichen Bereichen tätig.

Wir erstellen Planungen und Projektierungen für die unterschiedlichsten Nutzungsarten, wie Ein- und Mehrfamilienwohnhäuser, Lager- und Produktionshallen,

Bürogebäude, öffentliche und nicht-öffentliche Einrichtungen. Um den individuellen Anforderungen an diese vielfältigen Einsatzbereiche gerecht zu werden erarbeiten die Konzepte in Abstimmung mit den Bauherren und Architekten und finden so die optimalen Lösungen.

Bei der anschließenden Ausführung legen wir größten Wert auf fachgerechte Leistungen und die Qualität der verwendeten Produkte. Hier arbeiten wir ausschließlich mit namhaften Herstellern, zum Teil auch aus der Region, zusammen.



UNSER LEISTUNGSSPEKTRUM

- Elektroinstallation
- abnehmereigene Trafostationen und Niederspannungsschaltanlagen
- Beleuchtungsanlagen einschl. der lichttechnischen Berechnungen
- intelligente Gebäudesystemtechnik, Lichtmanagementsysteme, Türkommunikationssysteme, Lichtrufsysteme
- sicherheitstechnische Anlagen: Brandmeldeanlagen, Einbruchmeldeanlagen, Zutrittskontrollen
- EDV-Netzwerke
- SAT-Empfangsanlagen



E.T.R.

Elektrotechnische Anlagen GmbH

Papestraße 27
59929 Brilon

Telefon 02961 / 54110
Fax 02961 / 52504
Mail etr-gmbh@t-online.de



GARTEN- & LANDSCHAFTSBAU
BLUMENHAUS · FRIEDHOFSGÄRTNEREI

HORST

Am Rautenschemm 32 · 59872 Meschede
Telefon 0291 5408-0

www.blumen-horst.de



Roth Putz & Bau GmbH

Wenn es darum geht, Aufträge im Bereich der Putzarbeiten oder Wärmedämmung flexibel, schnell und qualitativ hochwertig auszuführen, sind wir Ihr idealer Partner in Brilon und Umgebung. Zunächst als kleines Team gestartet haben wir uns im Laufe der Jahre in Brilon und im gesamten Umkreis einen guten Namen erworben. In enger Zusammenarbeit mit unseren Kunden planen wir jedes Projekt bis ins Detail. Individuell auf Ihre Bedürfnisse abgestimmt, realisieren wir so die für Sie optimale Lösung.

Durch unser qualifiziertes Mitarbeiterteam unter der Leitung von Rainer Linke und Waldemar Ungefug sind wir in der Lage, auch komplizierte Aufträge wirtschaftlich und termingerecht umzusetzen. Mit modernster Technik und hochwertigen Materialien erledigen wir alle uns übertragenen Aufgaben zu Ihrer vollsten Zufriedenheit. Denn Qualität steht bei uns an oberster Stelle.

Unser Leistungsspektrum umfasst:

Innen- und Außenputz:

- Lehmputz
- Kalkzementputz
- Gipsputz
- Kalkputz

Wärmedämmung

- Fassadendämmung
- Wandinnendämmung
- Kellerdecken und Dachbodendeckung

exklusive Wandbeschichtungen

- Effektputze
- venezianische Spachteltechnik (Marmorputz)

weitere Leistungen

- Gerüstverleih
- Maurerarbeiten



Wir sind im Umkreis von ca. 100 Kilometern um Brilon tätig und freuen uns auf Ihre Anfrage!

Fritz Becker

Inhaber:
Dirk Schulte



Zimmerei • Dachdeckerei

Bereits seit fast 90 Jahren und mit Dirk Schulte mittlerweile in der vierten Generation bietet das Familienunternehmen Fritz Becker aus Brilon - Schärffenberg professionelle Arbeiten rund ums Holz. Ob Dachsanierungen, Anbauten, Carports oder Vordächer – bei uns sind Sie immer an der richtigen Adresse, wenn Sie Wert auf eine persönliche Beratung, eine innovative Planung und exakte Fertigung und Montage durch ein qualifiziertes und regelmäßig geschultes Team legen. Schließlich passen wir unsere Arbeiten stets an Ihre individuellen Wünsche an.



Leistungen:

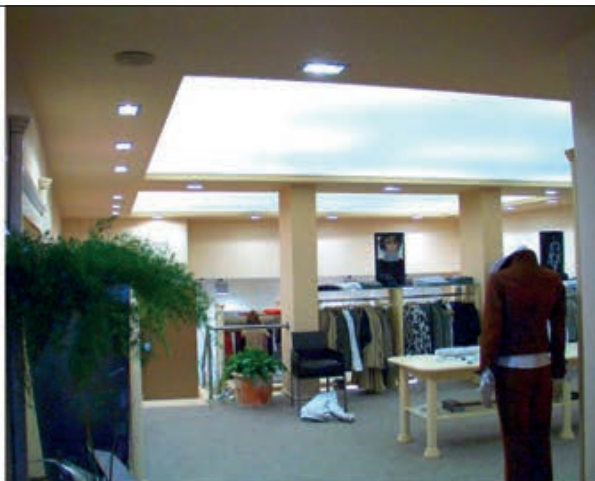
- Zimmererarbeiten
- Dachdeckerarbeiten
- Bauklempnerarbeiten
- Fassadengestaltung
- Dachsanierung
- Innenausbau
- Palettenbau
- Gerüstbau
- Photovoltaikanlagen
- Wärmedämmverbundsysteme
- Hubarbeitsbühne mit Personal



Zimmerei – Dachdeckerei • Fritz Becker e. K. • Inh. Dirk Schulte • Franz-Rinsche-Straße 6 • 59929 Brilon
Tel.: 02961 3278 • Fax: 02961 2547 • Mobil: 0160 96477498 • E-Mail: zimmerei_becker@t-online.de



**TROCKEN- UND
AKUSTIKBAU**



Präzises Handwerk, eingehende Beratung

Engagiertes Team

Die KS Trockenbau bietet eine eingehende fachliche Beratung und präzise ausgeführte Wertarbeit. Getragen und geliebt wird dieses Konzept von unseren engagierten und motivierten Mitarbeitern.

DIN gerechtes Arbeiten

Dabei stehen wir mit unserer 20-jährigen Erfahrung auch im Bereich Brand- (DIN4102), Schall- (DIN4109) und Wärmeschutz (DIN4108) Planern und Architekten als kompetenter Partner zur Seite.

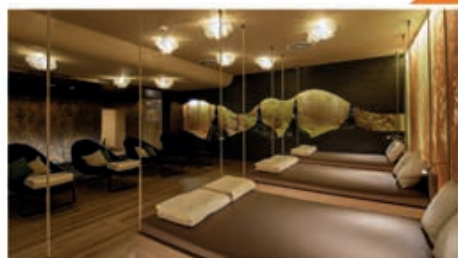
Ausführung nach Energieeinsparverordnung (EnEV)

Energie- und CO₂-Einsparung ist das Thema unserer Zeit. Schon mit der fachgerechten Ausführung von Konstruktionen im Bereich Dämmung und der geforderten Luftdichtheiten beginnt die Energieeinsparung und die Vermeidung von späteren Bauschäden durch Feuchtigkeit und die damit verbundene Unwirksamkeit der Dämmung. Deshalb stehen bei unserer Beratung sowie Ausführung die Anforderungen zur Energieeinsparverordnung (EnEV) im Vordergrund.

Komplettleistungen

Umbau, Erweiterung, Verschönerung, energetische Verbesserung ...

Bei all diesen Anforderungen laufen verschiedenste Gewerke zusammen. Die KS Trockenbau liefert Ihnen auf Wunsch die Gesamtausführung bis zur fertigen Oberfläche. Gerne beraten wir Sie auch zu außergewöhnlichen Beschichtungen und exklusiven Deckengestaltungen.



**K&S Trocken- und Akustikbau
GmbH & Co. KG**
An der Sonder 14
59929 Brilon

Tel.: 02961 908264
Fax: 02961 908263

E-Mail: mk@trockenbau-ks.de

www.trockenbau-ks.de

★ in Kooperation mit
Fraunhofer IML

Vaillant
Kompetenzpartner. Ausgesprochen.

Martini & Wrede GmbH

M & W



Seit der Firmengründung durch Uwe Martini und Klaus Wrede vor 25 Jahren steht der Name Martini & Wrede GmbH für beste handwerkliche Qualität und Zuverlässigkeit bei allen Anliegen rund um die Themen Heizungsbau, Gas- und Wasserinstallation sowie Bauklempnerei. Dies zeigt sich vor allem durch die vielen zufriedenen Kunden, die wir bisher mit unserer Arbeit überzeugen konnten. Mit unserem qualifizierten, jährlich geschulten Mitarbeiterteam, das aus 25 Fachkräften besteht, sind wir in der Lage, Aufträge unterschiedlicher Größenordnungen von Ein- und Mehrfamilienhäusern über Bürogebäude bis hin zu großen Industriehallen zu übernehmen.

Um den Wünschen und Ansprüchen unserer Kunden gerecht zu werden, nimmt die ausführliche Beratung des Bauherrn einen hohen Stellenwert ein. So zeigen wir Ihnen, wie z. B. Solaranlagen, Wärmepumpen und Kraft-Wärme-Kopplungsanlagen am besten eingesetzt werden können und welche staatlichen Förderungsmöglichkeiten bestehen. Mit unserem umfangreichen Reparatur- und Wartungsservice sorgen wir außerdem dafür, dass Ihre Anlage jederzeit fehlerfrei arbeitet.

Als Vaillant Kompetenzpartner stehen wir für kundenorientierten Service, kompetente Leistung, Innovationskraft, hohe Qualität und Nachhaltigkeit.

Leistungen:

**Badsanierung aus einer Hand • Gas- und Wasserinstallationen • Sanitärtechnik
Kälte- und Klimatechnik • Lüftungstechnik • Bauklempnerei • Heizungsbau
Erneuerbare Energien • Wärmepumpen • Kraft-Wärme-Kopplungsanlagen
Industriebau • Unterdruckentwässerung**

Martini & Wrede GmbH • Papestraße 38a • 59929 Brilon
Tel.: 02961 6501 • Fax: 02961 6530 • E-Mail: info@martini-wrede.de

www.martini-wrede.de



Ideen aus Stahl ...



30 Jahre gibt es den Familienbetrieb, der 1986 durch Wolfgang Hillebrand gegründet wurde. Jetzt wird er mit seinem Sohn Carsten als GmbH & Co. KG weitergeführt.

Zurzeit arbeiten 25 Mitarbeiter bei Hillebrand, Zum Hohlen Morgen 4 in 59939 Olsberg. Unsere Firmenphilosophie ist: Beratung, Aufmaß, Planung bis zum fertigen Produkt – alles aus einer Hand.

Durch eine eigene CAD-Abteilung mit einem 3-D-Aufmaßsystem und durch einen guten Maschinenpark sind wir in der Lage, kurzfristig auch komplexe Strukturen zu fertigen.

Nach der damaligen Qualifikation zur DIN 18800-7 wurden 2014 die neuesten Anforderungen erworben. So führen wir alle anfallenden Schweißarbeiten nach der neuesten EN1090, EXC 3 aus.

Wir sind breit aufgestellt, arbeiten ebenso für die Industrie, wie für Energieversorger und Privatkunden. Zu unserem Leistungsangebot zählen Herstellung und Montage von Sondertreppen, Edelstahlverarbeitung und Stahlbau. Sonderanfertigungen im Luxussegment, wie auch Lösungen im Um- und Neubau gehören zu unserer Produktpalette. Schwerpunkt sind spezielle Wünsche, denn eine Lösung findet sich immer.

Eine Devise unserer täglichen Arbeit heißt: „Geht nicht, gibt's nicht“

- Treppen
- Geländer
- Edelstahlverarbeitungen
- alle Schlosserarbeiten

Bauschlosserei Hillebrand GmbH & Co. KG

zum Hohlen Morgen 4
59939 Olsberg 1

Tel: 02962/5056

Fax: 02962/4643

www.IdeenausStahl-Hillebrand.de · info@IdeenausStahl-Hillebrand.de



Fliesen Kloke

– langjährige Erfahrung kombiniert mit modernen Arbeitstechniken

Der moderne und inhabergeführte Fliesenlegerbetrieb und Fliesenhandel mit eigener Ausstellung aus Brilon versteht sich als Ihr zuverlässiger Partner, wenn es um Verkauf und Verlegung von Fliesen im Innen- und Außenbereich geht. Die hohe Kompetenz zeigt sich in der fachkundigen Beratung durch Thomas Kloke, Inhaber des Familienbetriebs in 2. Generation, aus. Der elterliche Betrieb wurde 1960 durch Hans-Gerhard Kloke gegründet.

„Wir finden mit Ihnen das Ambiente, in dem Sie sich dauerhaft wohl fühlen können. Dabei gehen wir auf die Wünsche unserer Kunden ein und versuchen gemeinsam mit Ihnen Ideen zu entwickeln, die unsere kompetenten Mitarbeiter im Anschluss in hochwertiger Qualität und nach dem neusten Stand der Technik umsetzen“, so die gelebte Philosophie des Fachbetriebs. „Unser Know-how aus langjähriger Erfahrung kombinieren wir mit innovativen Arbeitstechniken. Deshalb sind wir im Großraum Brilon und Umgebung auch für unsere Professionalität, Schnelligkeit und Zuverlässigkeit bekannt.“

Gerne plant Fliesen Kloke Ihr Bad auch komplett aus einer Hand.



Fliesen Kloke • Thomas Kloke • Keffelker Straße 13 • 59929 Brilon
Tel.: 02961 3507 • Mobil: 0170 4486509 • E-Mail: info@fliesen-kloke.de

www.fliesen-kloke.de



Frank Siebert · Montagebau GmbH

Tore – Türen – Elektroantriebe – Markisen – Industrietore

Unser Fachbetrieb für Montagebau wurde 1972 von Helmut Siebert gegründet und wird heute in der zweiten Generation von Frank Siebert geführt. Wir bieten Ihnen den Einbau von Toren, Türen, Fenstern, Garagentoren, Industrietoren, Innentüren und Zargen und sind schwerpunktmäßig als Stützpunkthändler der Firma Hörmann tätig. Zudem gehören auch beim Einbau anfallende Maurer- und Elektroarbeiten zu unserem Leistungsspektrum.

So können wir Ihnen sämtliche Arbeiten, von der kompetenten Beratung, über den Produktverkauf und passgenauen Montage bis hin zu Reparatur- und Wartungsarbeiten aus einer Hand anbieten. Dabei sind wir sowohl im Neubaubereich als auch bei Sanierungen oder Modernisierungen mit unserem Know-how, unserer langjährigen Erfahrung und unserer Beratungskompetenz im Einsatz.



Kontakt:

Frank Siebert Montagebau GmbH
Tulpenweg 7
59929 Brilon

Tel.: 02961 8053
Fax: 02961 8420
E-Mail: fs.montagebau@t-online.de

Eickmann Bauunternehmung GmbH

Sie suchen einen zuverlässigen und professionellen Partner in der Baubranche?

Dann sind Sie bei der Eickmann Bauunternehmung GmbH genau richtig. Als modernes Bauunternehmen mit angeschlossenem eigenen Transport- und Logistikunternehmen bieten wir Ihnen seit 1996 ein umfangreiches Leistungsspektrum rund ums Bauen. Durch unsere präzise, fach- und sachgerechte Arbeit haben wir uns seither erfolgreich am Markt etabliert.

Als Meisterbetrieb begleiten wir Sie kompetent vom ersten bis zum letzten Schritt. Exakte Koordination auch komplexer Projekte sowie Kostensicherheit sind dabei für uns selbstverständlich. Für uns ist jedes Projekt individuell – Bauvorhaben von der Stange gibt es bei uns nicht.

Die Bauausführung erfolgt sachgerecht und termintreu durch unser eigenes 40-köpfiges Mitarbeiterteam, das von unseren Auszubildenden unterstützt wird. Dafür steht unserem Fachpersonal ein facettenreicher und innovativer Maschinen- und Fuhrpark zur Verfügung, mit dem wir flexibel Projekte unterschiedlicher Größenordnungen erfolgreich realisieren können.



Wir bieten Ihnen:

Industrie- und Gewerbebau - Brücken- und Ingenieurbau - Wohnungsbau - Erd- und Tiefbau
Umbau und Sanierungen - Landwirtschaftliche Bauten (Stallungen, Fahrsilos)



Setzen Sie Ihr Vertrauen in ein Traditionsunternehmen mit regionalem Bezug und einer individuellen Ausrichtung für Ihre Wünsche. Lernen Sie uns in einem persönlichen Gespräch kennen, denn wir freuen uns auf die Umsetzung Ihres Projekts.

Kontakt:

Eickmann Bauunternehmung GmbH
Am Hagenblech 63
59955 Winterberg

Tel.: 02981 92700
Fax: 02981 92708

info@eickmann-bau.de
www.eickmann-bau.de



FENSTER-TÜREN-WINTERGÄRTEN-DESIGN

Liebe zum Detail. Selbst in Kleinigkeiten Großes leisten. Perfektion bis in den kleinsten Winkel – mit diesem Anspruch haben wir uns in den letzten 18 Jahren seit der Firmengründung erfolgreich am Markt in den Bereichen Fenster, Türen, Wintergärten und Design etabliert.

Unsere Kunden finden bei uns hochwertige Produkte renommierter Hersteller, die sich durch ein besonders attraktives Preis-Leistungs-Verhältnis auszeichnen, sowie individuelle Lösungen aus unserer eigenen Fertigung. Dabei bieten wir Ihnen neben einer professionellen Beratung, einem hochwertigen Sortiment und kundenorientierten Service auch maßgeschneiderte Lösungen, die sich ideal in Ihre Immobilie integrieren und Funktionalität mit Design verbinden. Knifflige Sonderlösungen sind für uns kein Problem, sondern eine besondere Herausforderung, der wir uns gerne stellen. Wo andere aufgeben, fangen wir gerade erst an. In langjähriger Erfahrung haben wir unser Know-how stetig erweitert und lassen dieses in jedes neue Projekt einfließen.



Leistungen:

Haustüren - Fenster - Wintergärten - Vordächer - Rollläden - Sonnenschutzanlagen
Carports - Terrassenüberdachungen - Brandschutzelemente - Edelstahlgeländer



Wir freuen uns, dass Sie sich für unsere vielfältigen Leistungen interessieren. Gerne beraten wir Sie zu Einzelheiten Ihres Vorhabens bei einem persönlichen Gespräch. Rufen Sie uns an!

Kontakt:

SARNES

Wernher-von-Braun-Str. 1c
58730 Fröndenberg

Tel.: 02373 974325
Fax: 02373 974326

E-Mail: m.sarnes@sarnes-tueren.de
Web: www.sarnes-tueren.de



HHB GmbH Garten- und Landschaftsbau

Die klassischste Form der Flächenbefestigung sind Pflasterflächen. Bei Einfahrten, Hauseingängen oder Treppen sind wir mit unserer über 20-jährigen Erfahrung als zuverlässiger Partner in Brilon und im Umkreis von 100 Kilometern für unsere Kunden schnell und flexibel im Einsatz.



Pflasterarbeiten beanspruchen viel Feingefühl. Unser Ziel ist es, nicht nur ein simples Stein-an-Stein-Muster zu kreieren, sondern ein optimales Endergebnis zu für unsere Kunden zu schaffen, mit dem sie auch über Jahre zufrieden sind. Deshalb empfehlen und realisieren wir vor allem auch barrierefreie Eingänge, um Ihnen Ihr Leben im Alter zu erleichtern. Je nach Anwendungsbereich und Ihren Wünschen finden wir aus einer großen Auswahl an hochwertigen Materialien den passenden Stein für Sie.

Profitieren Sie von unserer langjährigen Erfahrung und unserem Know-how und rufen Sie uns an!



HHB GmbH • Garten- und Landschaftsbau • Christine-Koch-Weg 14 • 59929 Brilon

FRANZ-JOSEF BAIER
Mobil 0171 4130332

TOBIAS BAIER jun.
Mobil 0160 8437567

Tel.: 02961 50571
Fax: 02961 53490



KAEFER Stahl + Baustoffe GmbH & Co. KG

Ihr Baustoffhandel vor Ort.

Mit unseren zwei Standorten in Brilon und Winterberg-Siedlinghausen sind wir für unsere Kunden jederzeit schnell zu erreichen. Einen Schwerpunkt bilden unsere Ausstellungen.

In unserer Region finden Sie die größte Auswahl für Fliesen in allen Formaten und Oberflächen, ebenfalls moderne Bodenbeläge wie der Vinylboden, Laminat, Parkett und Wohnraumtüren.

In den topaktuellen und großen Gartenausstellungen präsentieren wir Pflaster- und Mauersysteme, Natursteine, Terrassenplatten und Garagentore.

Seit über sieben Jahrzehnten und in der dritten Generation steht der Name Kaefer Stahl + Baustoffe GmbH & Co. KG als renommierter Baustofffachhandel für ein hochwertiges Sortiment und eine kompetente Beratung. Wir sind nicht billig und nicht teuer. Entscheidend ist der richtige Preis für Ihren Bedarf. Von exklusiv bis zum Schnäppchen, von Rarität bis zum Besonderen, im Beratungsgespräch hören wir Ihnen zu und zeigen Ihnen dann das passende Produkt für Ihr Bauvorhaben.

Auf Wunsch liefern wir Ihnen gerne, mit unserem modernen Fuhrpark, die Ware bis zu Ihrer Haustür. Qualität zahlt sich für Sie aus! Persönlich, kompetent und ehrlich – bei uns wissen Sie wo Sie dran sind.

UNSERE ÖFFNUNGSZEITEN:

Mo. – Fr.: 7.00 – 18.00 Uhr

Sa.: 8.00 – 13.00 Uhr

Jeden 1. Sonntag im Monat Schautag
von 13.00 – 17.00 Uhr!

**Sind Sie zufrieden? Erst dann sind wir es auch.
Wir freuen uns auf Sie!**

Weitergehende Informationen finden Sie unter
www.kaefer-baustoffe.de

**Ihr Vorteil: Als Kunde des Architekturbüros
Schmidt & Mengerhausen erhalten Sie
bei uns Sonderkonditionen.**

DIESE ANZEIGE IST IHR GUTSCHEIN!

Einfach die Anzeige kopieren,
abfotografieren oder ähnliches und
anschließend bei uns **einlösen!**

K KAEFER
STAHL | BAUSTOFFE | FLIESEN

Standort Brilon

Gallbergweg 58
59929 Brilon
Tel.: 02961 9890-0
E-Mail: info@kaefer-brilon.de

Standort Winterberg

Hochsauerlandstraße 65
59955 Winterberg-Siedlinghausen
Tel.: 02983-9703-0
info@kaefer-winterberg.de



Mit uns stehen Sie mit beiden Beinen fest auf dem Boden!

Die Firma Just Fußboden GmbH ist ein Meisterbetrieb mit 25-jähriger Erfahrung rund um das Thema Boden. Unsere langjährige Erfahrung und unsere Mitarbeiter ermöglichen es uns, ein breites Spektrum an Estrichen anzubieten. Von der Planungsphase bis zur behördlichen Abnahme sind wir Ihnen stets ein zuverlässiger und fachkompetenter Partner.

Wir bieten Ihnen folgende Leistungen:

- Estriche
- Industrieböden
- Fußböden nach Wasserhaushaltsgesetz (z. B. für Tankstellen)
- Betonböden
- Beschichtungen
- Spezialböden
- Dichtflächen
- Kugelstrahlen

Für eine persönliche Beratung stehen wir Ihnen jederzeit gerne zur Verfügung. Rufen Sie uns doch einfach an!





KI Kramps Ingenieure

Brandschutz • Statik • Schall- und Wärmeschutz

Ihr kompetenter Partner für den Brandschutz

Mit unserem leistungsstarken und vielseitigen Team können wir Ihnen sämtliche Dienstleistungen im Bereich des Brandschutzes anbieten.

Ob Sie lediglich eine Beratung benötigen oder eine vollständige Fachbauleitung über den kompletten Bauablauf, wir sind Ihr Ansprechpartner! Gerne begleiten wir Sie bei schwierigen Situationen und erarbeiten mit Ihnen zusammen die sinnvollste und wirtschaftlichste Lösung zu Ihrem Vorhaben.

Bitte informieren Sie sich über unsere Leistungen oder setzen Sie sich direkt mit uns in Verbindung. Wir helfen Ihnen in jedem Fall weiter!

KRAMPS INGENIEURE Gesellschaft für Bauwesen mbH | Möhnstraße 16a | 59929 Brilon

Tel.: 02961 977070 | info@kramps-ingenieure.de | www.kramps-ingenieure.de

Besondere Kreativtechniken für Ihr Zuhause

Lust auf Veränderung?



Neben der gewohnt erstklassigen Qualität im Trocken- und Akustikbau, bei Fassadenarbeiten, in der Decken-, Wand- und Bodengestaltung bietet Firma Rüter Home Design aus Brilon individuelle Wandgestaltungen der Marken Brillux, Volimea, Caparol, Lignatus, Lesando sowie eine große Auswahl an Tapeten und Bodenbelägen an. Eine individuelle Beratung, genaue Planung und eine meisterhafte Ausführung sind für das Team von Rüter Home Design in Brilon eine Selbstverständlichkeit.



Rüter GmbH & Co. KG • Ostring 14 • 59929 Brilon • Tel. 02961 8864 • www.maler-ruether.de



Gut, schnell, preiswert und sicher – nach diesen Vorgaben versuchen wir seit der Firmengründung durch Hans-Peter Lang 1997 alle uns übertragenen Aufgaben im Gerüstbau zufrieden stellend zu erledigen. Mit unseren drei zuverlässigen Mitarbeitern übernehmen wir Aufträge sämtlicher Größenordnungen im Umkreis von ca. 50 Kilometern.

Antfelder Gerüstbau

Oberdorf 1
59939 Olsberg
Tel.: 02962 5744
Mobil: 0171 1432626
E-Mail: agb@hp-lang.de

Unsere Leistungen:

- Schutz- und Arbeitsgerüste
- Fassaden- und Deckengerüste
- Fahr- und Montagegerüste
- Treppentürme
- Bauzäune
- Umzäunungen bei Veranstaltungen
- Schuttrutschen
- Statische Berechnungen



Wir sind ein mittelständisches Unternehmen mit über 50-jähriger Erfahrung und gehören zu den führenden Bauunternehmen im Bereich des Hochsauerlandkreises. Neben dem fachlichen Know-how und 30 qualifizierten Fachkräften sichern termingerechte Fertigstellung und Zuverlässigkeit ein hohes Maß an Ausführungsqualität. Das Leistungsangebot umfasst Maurer-, Stahlbeton- und Umbauarbeiten vom Einfamilienhaus bis zum größeren Industriebau im Umkreis von bis zu 100 Kilometern um unseren Firmensitz in Brilon.

KARL BECKER GmbH BAUUNTERNEHMEN



Telefon 02963-1838 • Fax 02963-2364
www.kbeckerbau.de • kbeckerbau@t-online.de



PROJECT
FLOORS

Atmosphäre schaffen.
Mit LVT-Designbodenbelägen.

Your Project. Our Floors.

www.project-floors.com

Heckmann
Für professionelles Bauen

**SIE STELLEN
BESONDERE ANSPRÜCHE?
WIRD ERLEDIGT.**

Heckmann Bau GmbH & Co. KG
Gallbergweg 36
59929 Brilon

Tel.: 02961 97860
Fax: 02961 978628
Mail: brilon@heckmann-bau.de

2x SIEGER
Bauunternehmen
des Jahres
2015 (Mittelbau) (gH) 2016 (Hohbau) (gH)
Heckmann
Bauunternehmen

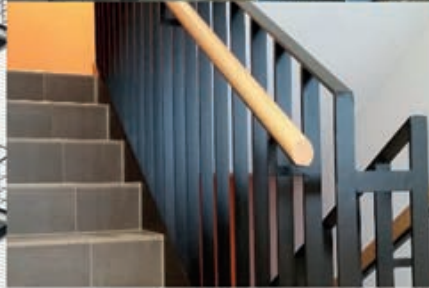


BAUSCHLOSSEREI

Qualifizierter Schweißfachbetrieb nach DIN EN 1090 für Geländer, Treppen und Balkonanlagen.



- Geländer
- Handläufe
- Vordächer
- Balkonanlagen
- Fenstergitter
- Sichtschutz
- Treppen
- Fluchttreppen
- Stahlbau
- uvm.



Bauschlosserei Schulte GmbH & Co. KG
Stakelbrauk 3
59889 Eslohe

Tel.: 02973 458
Fax: 02973 2432
info@bauschlosserei-schulte.de

www.bauschlosserei-schulte.de



galabau-weber.de

- Leistungen ✓ Pflasterarbeiten
✓ Treppen ✓ Erdarbeiten
✓ Natursteinmauern
✓ Pflanzungen
✓ Terrassen



Niedere Straße 25 • 59929 Brilon • Tel.: 02961 4871 • Fax 02961 743112
Mobil 0171 7554871 • E-Mail: info@galabau-weber.de



Seit nunmehr 42 Jahren plant, konstruiert, fertigt, montiert und betreut das Unternehmen Hübschmann Aufzüge das sicherste Transportmittel der Welt. Gerade die hohe Fertigungstiefe mit modernem Maschinenpark verbunden mit den 120 qualifizierten Mitarbeitern bewirken ein hohes Maß an Qualität und Langlebigkeit der in Korbach produzierten Aufzugsanlagen aller Art. Vom repräsentativen Glasaufzug über dem normalen Personenaufzug bis hin zum robusten Lastenaufzug. Nahezu alles ist möglich. Die spätere Betreuung der Aufzugsanlagen, sei es Wartung, Störungsbeseitigung oder Modernisierung, ist durch ein bundesweites Servicenetz sichergestellt.



Raiffeisenstr. 15-19 - 34497 Korbach - Tel.: 05631 97990 - info@huebschmann-aufzuege.de - www.huebschmann-aufzuege.de

kulinariorio
| Küchen einzigARTig |

Möhnestraße 11 • 59929 Brilon
Tel: 02961 989998 • Fax: 02961 989999
www.kulinariorio-kuechen.de





NIGGEMANN
BAUNTERNEHMUNG GMBH

Wir garantieren mit 12 qualifizierten und motivierten Facharbeitern und drei Auszubildenden eine zuverlässige, termingetreue Ausführung der folgenden Leistungen:

- Wohnungs-, Industrie- und Gewerbebau
- An- und Umbauten
- Maurer- und Betonarbeiten
- Betonschneide-, Bohr- und Sägearbeiten
- Kellersanierungen

Zur Hammerbrücke 26 | 59939 Olsberg
Telefon: 02962 2405 | E-Mail: post@niggemann-bau.de
www.niggemann-bau.de

Schreckenberg Bedachungen



Das Team der Schreckenberg Bedachungen steht immer auf dem neusten Stand der Technik und kann Ihnen durch unsere qualifizierten Fachkräfte zuverlässige und kompetente Arbeiten garantieren.

Wir sind in allen Bereichen rund um das Thema Dach und Fassade der richtige Ansprechpartner:

- Dachdecker- und Klempnerarbeiten
- Fassadenverkleidung und Gerüstbau
- Gehobene Schieferarbeiten
- Energieberatung am Dach
- Industriedächer
- Flachdach und Balkonsanierung
- Wärmedämmung an Fassade und Dach
- Garagenabdichtung

Wir arbeiten mit Bedacht für Sie.

Dorotheenstraße 20 • 59929 Brilon
Tel.: 02961 50456 • Fax: 02961 50930
E-Mail: schreckenberg.dach@t-online.de
www.bedachungen-schreckenberg.de

**HERMANN
BECKER** www.hermannbecker.de

HANDWERK IN MEISTERQUALITÄT.

HAND DRAUF.



Bäderbau



Heizung



Klimatechnik



Lüftung



Sanitär



Schwimmbad

Unser Bad- und Technikzentrum:
Möhnstraße 56 in Brilon, Tel. 02961 - 3686

**elektro
pape** *Qualität
und Sicherheit
vom Profi!*

- Elektro-Installationen in Neu- und Altbauten
- Elektrogeräte
- Elektrowärme
- Lichttechnik
- Satelliten- und BK-Anlagen
- Netzwerkverkabelungen
- Kundendienst

Tel : 02981 - 1800
E-Mail: info@elektro-pape.de

Inh. Martin Pape
Neuastemberger Str. 46
59955 Winterberg-Neuastenberg

 Meisterbetrieb
für Elektrotechnik

✓ Reinigung ✓ Pflege ✓ Werterhaltung

SCHWARZ
Gebäudedienste

Seit über 50 Jahren
Ihr kompetenter
Partner.

Schwarz Gebäudedienste Betriebsgesellschaft mbH
Papestraße 45 • 59929 Brilon
Tel: 02961 97880 • Fax: 02961 978866
www.gebaeudereinigung-schwarz.de



TISCHLEREI NEUMANN

Fenster • Haustüren • Treppen
 Individuelle Möbel / Einrichtungen
 Waschbecken aus Holz • Insektenschutz
 Gebäudesicherheit

Wenn es um Ihre vier Wände geht, sind wir Ihr persönlicher und zuverlässiger Tischler in und aus der Region Hochsauerland.



Zur Hammerbrücke 12 • 59939 Olsberg • Telefon: 02962 1031 • Mail: info@tisch-neu.de • Web: www.TISCH-NEU.de

Zauntechnik *Hölscher*

- Zaunanlagen aus Metall, Holz und Kunststoff
- Flügeloranlagen
- Sichtschutzzäune
- Pergolen
- Individuelle Carports aus Metall und Holz
- Schiebetoranlagen
- Balkongeländer
- Gartenhäuser

Kugelbreite 10 • 33154 Salzkotten
 Telefon 05258 991 90 • Fax 991929

IHR DACHDECKER

Tel.: 02981 472



Remmeswiese 1 • 59955 Winterberg • Fax: 02981 1238

Naturschieferarbeiten • Bauklempnerei • Gerüstbau
 Flachdachabdichtung • Fassadengestaltung

KRAFT

seit 1860
 Zimmerei • Holzbau



Xaveriusstraße 6 • 59929 Brilon
 Tel. 02961 97440 • Fax 02961 974440
 info@holzbau-brilon.de

BECKER

IMMOBILIEN GMBH

- Vermittlung, An- und Verkauf von Hofstellen und Flächen
- Vermittlung, An- und Verkauf von Immobilien aller Art
- Erstellung schlüsselfertiger Bauten im Kundenauftrag
- Bauträgermaßnahmen

Robert Becker (IVD), Keffelker Str. 4, 59929 Brilon
 Tel.: 02961-2057, E-Mail: info@becker-immobilien.de

G+H

Meisterbetrieb

Gramlich + Heiers GbR

- Innen- und Außenputz
- Fassadensanierung
- WDVS
- Maurer- und Renovierungsarbeiten
- Gerüstbau

Heusdener Straße 6
 59929 Brilon
 Telefon: (0 29 61) 5 22 20
 Telefax: (0 29 61) 77 92 60
 Mobil: 0177 7517418

Carls-Aue

FENSTER • HAUSTÜREN • WINTERGÄRTEN

BESUCHEN SIE UNSERE AUSSTELLUNG:

CREATIV CENTER FENSTER • HAUSTÜREN • WINTERGÄRTEN



BERATUNGSTERMINE NACH
 TEL. VEREINBARUNG
 0 29 62 - 984-190

BAHNHOFSTR. 43 • BRILON

CARLS-AUE.DE



Auffallen!

Wir **zeigen**,
was **Sie**
können!

die **querdenker**
www.querdenker-hameln.de

Ein Geschäftsbereich der
SUSA-VERLAG GmbH

GESAMTHERSTELLUNG

SUSA-VERLAG GmbH · Ginsterstraße 1b · 31789 Hameln · Telefon: 05151 5765-0 · www.susa-verlag.de

Erscheinungstermin: Februar 2018



Schmidt & Mengerlinghaus
Architekten GmbH

Hauptstraße 73
59939 Olsberg

T: 02962-975614-0
F: 02962-975614-39

info@architekten-smp.de
www.architekten-smp.de