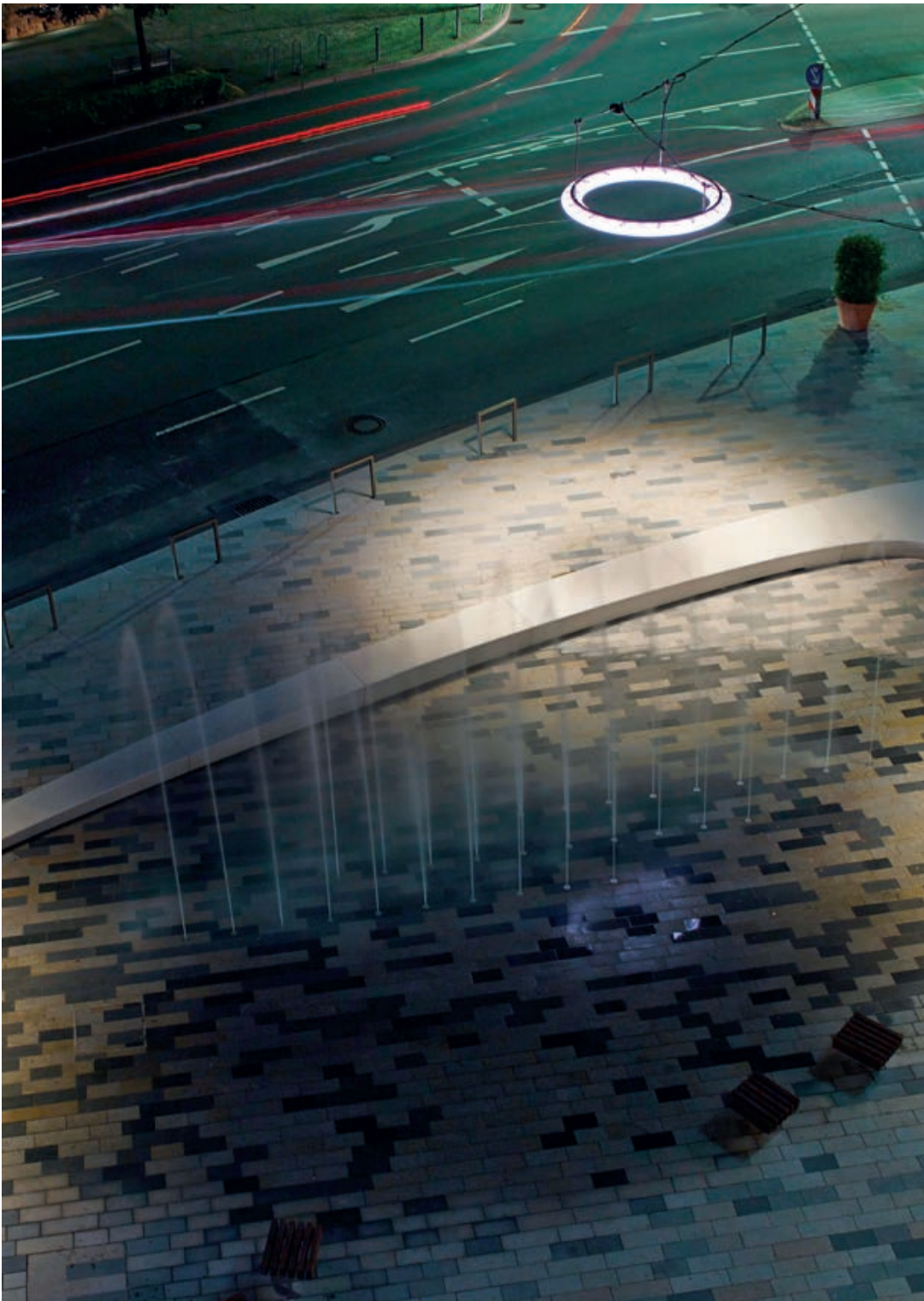




hdg
Architekten



Neue Meile in Böblingen / in Kooperation mit bauchplan Wien/München

hdg Architekten BDA Büro

Nach 40-jähriger Historie übergab Architekt Dieter Gerharz das von ihm gegründete Architekturbüro, welches sich als Dienstleister für Architektenleistungen überregional bereits einen Namen gemacht hat, in die Hände der Architekten Fabrice Henninger und Florian Lachenmann. Sie führen das Büro mit den Schwerpunkten auf Wohn- und Gewerbe- sowie Industriebauten seither erfolgreich weiter. Dabei bringen sie ihre eigenen Erfahrungen aus den Bereichen der Kultur- und Pflegebauten, Interieur und Stadtplanung mit ein.

Durch die besondere Historie bedingt, entsteht ein dichtes Kompetenzgefüge mit umfassender Betrachtung: Vom städtisch, urbanen Maßstab bis hin zur innenräumlichen Erlebniswelt! Der Fokus liegt dabei auf der Gestaltung von Räumen für Wohnen, Arbeiten, Verwalten, Pflegen, Bilden, Kultur sowie Freizeit.

Das alltägliche Bewusstsein wird durch Verantwortung geprägt. Hierfür arbeiten hdg Architekten mit Fachplanern und Spezialisten, mit umfassenden Kenntnissen sowie Ideenreichtum, an einer ganzheitlichen Umsetzung der gestellten Aufgaben. Der intensive Diskurs mit allen Projektbeteiligten und die stetige Auseinandersetzung mit inhaltlich relevanten Themen sind, neben der Verpflichtung zur fachlichen Fortbildung, die Grundlage allen Schaffens. Innovationen werden nicht blind verfolgt, sondern auf Angemessenheit hin geprüft.

Fabrice Henninger und Florian Lachenmann sind Architekten. Sie bewegen sich zwischen den vermeintlichen Gegensätzen einer innovativen, vielleicht intellektuellen, aber ganz sicher zeitlosen, entwerferischen Klarheit und dem unbedingten Handlungswillen, komplexe Sachverhalte und Ansprüche räumlich smart und alltagsfest in ehrlichen und nachhaltigen Kubaturen zu fassen.

Ihre Arbeiten lassen sich ordnen nach Aufgabe, Absicht und Ziel zwischen ihrem künstlerischen Titel „raumspielkunst“ und dem Pragmatismus als „hdg Architekten“ in Bad Kreuznach. Diese beiden bilden den Rahmen des planerischen Spielraumes. Darin ist die Kommunikation in den unterschiedlichsten Modellen zentrales Thema, für die der gebaute Raum als Schnittstelle dient.

Die Architektur transportiert Funktion, Interaktion, Kommunikation und wird durch diese selbst getragen. Routinen manifestieren sich, Kultur entwickelt sich, Werte entstehen.

Die architektonische Ausformulierung gelingt für öffentliche wie private Auftraggeber gleichermaßen.

Für hdg Architekten sind „smarte Gebäude“ nicht automatisch technisierte Gebilde. Sie folgen einer differenzierten Entwicklung unter Beachtung wichtiger Aspekte, wie der Nutzung grauer Energie, der Rezyklierbarkeit und der flexiblen Erweiterung oder Umnutzung. Die Suffizienzdebatte, als ein weiteres Beispiel, ist im Zusammenhang der nachhaltigen Lebensweise im Interesse an zukünftigen Generationen notwendig. Gebäude dienen nicht nur ihrer eigens gedachten Funktion, sie übernehmen auch die Aufgabe der sozialen und nachbarschaftlichen Interaktion. Erst durch Austausch und Kommunikation entsteht Kultur. Architektur verkörpert und befördert Werte, wobei erst durch den intensiven Gebrauch das Gebaute zur lebendigen Adresse wird.



Neubau eines Einzelhandel- und Bürogebäudes mit Tiefgarage in Bad Kreuznach

In guter Nachbarschaft in einem Gewerbegebiet soll ein neues Gebäude für einen großflächigen Einzelhandel sowie Büro- und Dienstleistungsflächen in den oberen Geschossen entstehen. Das offene Sockelgeschoss strahlt durch die bodentiefe Verglasung bis in den Straßenraum und wirbt auf natürliche Weise für seinen Betreiber. Die an zentraler Stelle verortete Treppe zum halboffenen Innenhof bindet die oberen Geschosse selbstverständlich an den öffentlichen Raum an. Der Hof als zentrales Element bildet Adresse und soziale Schnittstellen für die Büroebenen gleichermaßen. Proportional zum Publikumsverkehr reduziert sich der Flächenbedarf der Erschließung. Die konstruktive Trennung von Tragwerks-, Ausbau- und Fensterebenen ermöglicht einen hohen Vorfertigungsgrad und die nutzungsbedingte Flexibilität für die wechselnden Mieteinheitengrößen und Belegungskonzepte.



Einzelhandelsfläche: 1.090 m² BGF / 4.711 m³ BRI / **Bürofläche:** 2.150 m² BGF / 13.480 m³ BRI

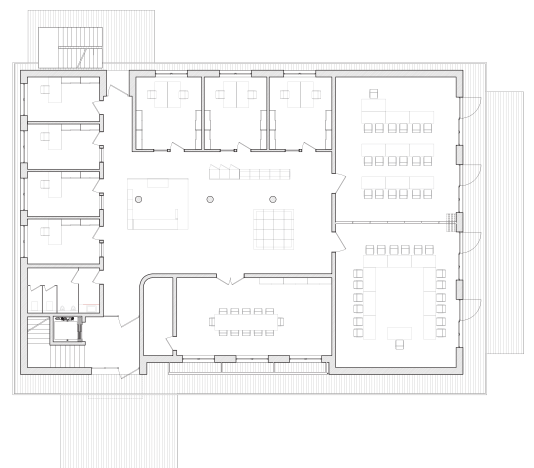
Neubau eines Büro- und Seminargebäudes für die IHK in Bad Kreuznach

Der klare Mauerwerksbau besticht durch seine einfache Form. Zwei Fensterformate gliedern die Fassaden entsprechend ihren dahinter liegenden Funktionen. Die homogene Farbgestaltung von Fassade, Absturzsicherung und Fensterrahmen unterstützt die reduzierte Haltung. Straßenseitig vereint die im Rücksprung flächenbündig angebrachte Textilfassade mehrere Aufgaben. Sie überspielt die zur Südseite orientierten Fenster untergeordneter Räume, dient deren Verschattung und gibt dem Gebäude mit seiner Gestaltung tags und nachts auf vielfältige Weise eine starke Adresse.





Die Grundrisstruktur ordnet sich in Flexibilität und Funktion ihrer Nutzung unter und hilft den täglich wechselnden Raumanforderungen gerecht zu werden. Ein Foyerbereich mit vielseitigen Aufenthaltsqualitäten empfängt die Besucher und unterstützt sie während ihres Aufenthalts mit reichhaltigem Service und Angebot.



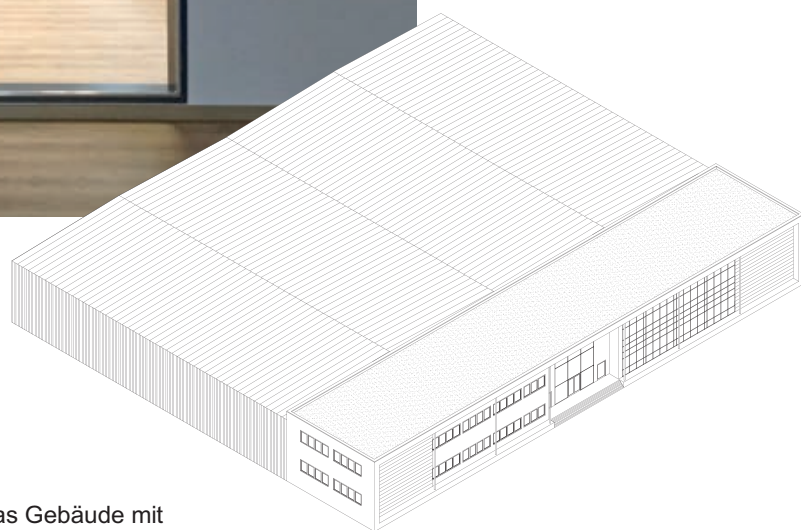
Größe: 1.504 m² BGF / 5.791 m³ BRI
Fertigstellung: 2017



Neubau eines Lager- und Produktionsgebäudes mit Verwaltung in Bad Kreuznach

Die Mieter wurden frühzeitig in den Gestaltungsprozess mit eingebunden. Neben der Entwicklung von Produktions- und Lagerkapazitäten wurde der Fokus auf die Mitgestaltung notwendiger Büroflächen gelenkt. Das kreative, junge Klientel wünschte sich einen minimalistischen Rohbau mit loftartigem Charakter und innerbetrieblichen Sichtbezügen zwischen Bürowelt und Produktion.





Mit einer APP-basierten Welt vergleichbar, steht das Gebäude mit den flexiblen Büroflächen, seinem Raumangebot für die Hardware, deren Software wechselt, d. h. die Büroflächen sich in Schnitt, Anzahl oder Form anpassen oder sich atmosphärisch wandeln lassen.



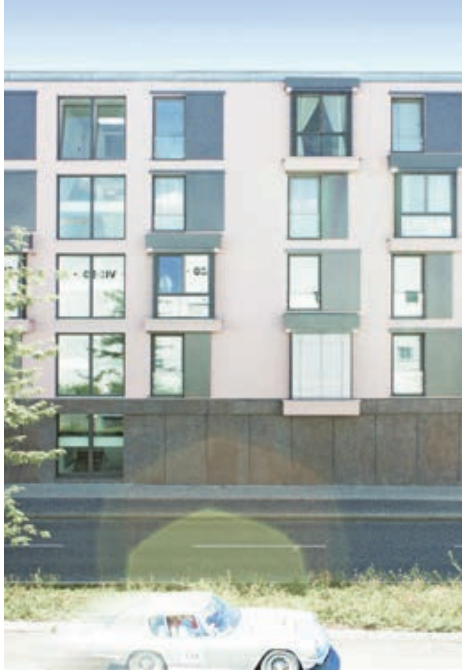
Büro/Verwaltung: 2.020 m² BGF / 8.080 m³ BRI / **Produktion/Lager:** 2.916 m² BGF / 21.460 m³ BRI / **Fertigstellung:** 2015



Neubau der Wohnanlage Seerhein Sinfonie in Konstanz

Das Wohnbauprojekt vereint fünf Adressen auf einem gemeinsamen Plateau. Der Gebäudekomplex ist dreiseitig von Erschließungsstraßen umsäumt, wohingegen er sich mit seinem ruhigen Innenhof nach Süden zur Seerheinseite hin öffnet. Der u-förmige Baukörper lebt von der Differenzierung der Innen- und Außenräume. Nach außen schützt die Fassade die Bewohner durch ihren hohen Anteil an geschlossenen Wandscheiben vor lästigem Verkehrslärm und schafft gleichzeitig Intimität.





Die 55 Wohnungen verfügen über großzügige Außenbereiche, die vor der durchlaufenden Glasfassade den Lebensraum erweitern und so einen abwechslungsreichen und halböffentlichen Raum schaffen. Die Struktur der Gebäude entwickelt sich rhythmisch von außen nach innen und ist für dessen Bewohner flexibel aufteilbar. So werden neben den traditionellen Wohnformen zudem attraktive Durch- und Loftwohntypen möglich. Die Grundrisse werden den Anforderungen an einen modernen, reversiblen Wohnungsbau gerecht und bestechen durch ihre klare Hierarchie der Funktionen.



Wohnanlage mit 55 Wohnungen / Größe: 12.700 m² BGF / 37.500 m³ BRI / **Fertigstellung:** 2015
In Zusammenarbeit mit HPP Architekten GmbH Düsseldorf



Unsere Kompetenz wäre nicht vollständig, wenn wir nicht immer das bestmögliche Preis-Leistungs-Verhältnis garantieren würden. Deshalb arbeiten wir mit ausgewählten Partner-Unternehmen zusammen, die diesen Anspruch bewiesen haben. Wir können jedes einzelne Partner-Unternehmen mit bestem Gewissen empfehlen. Genau so, wie jeder Partner uns empfehlen kann.





STAPF + STURNY

Baugrundgutachten, damit Ihr Bauvorhaben sicher steht

Damit Ihr neues Haus sicher und schadensfrei erstellt werden kann, bieten wir seit 1974 Architekten und Statikern die Planungsgrundlage bzgl. aller Fragen an, die den Baugrund betreffen. Das anstehende Erdreich wird hinsichtlich folgender Punkte untersucht, beurteilt und in einem ausführlichen Baugrundgutachten dokumentiert:

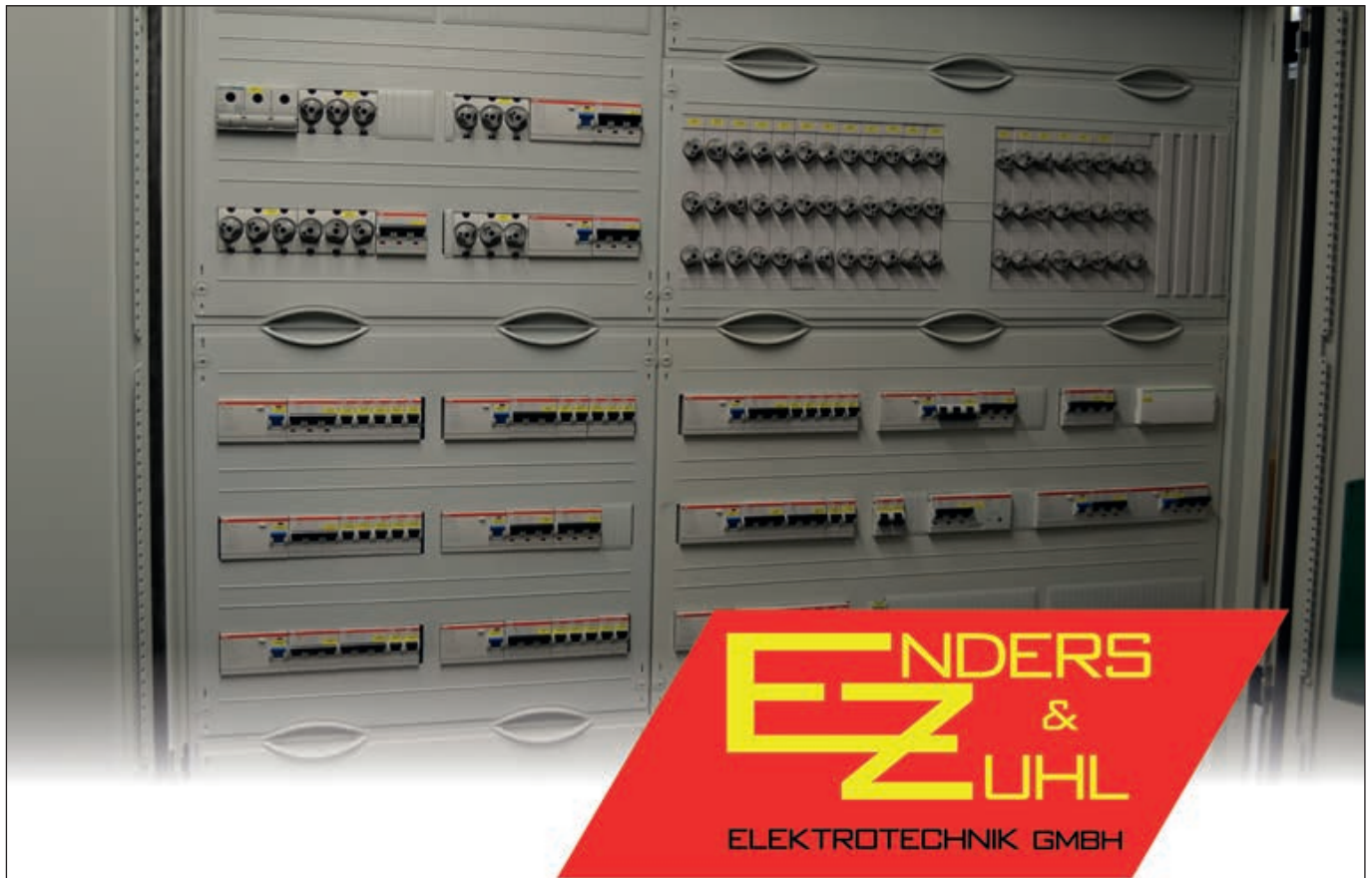
- Untergrundaufbau
- Tragfähigkeit des Untergrundes
- Grundwasserverhältnisse
- Gründungsberatung
- Feuchteschutzberatung
- Abfalltechnische Untersuchungen des Erdaushubs
- Empfehlungen zum Baubetrieb
- ...

Mit unserem qualifizierten Baugrundgutachten ist das solide Fundament für ein gelungenes Bauvorhaben gelegt.

Weitergehende Informationen finden Sie auch auf unserer Internetseite unter www.stapfsturny.de

Nehmen Sie mit uns Kontakt auf. Wir beraten Sie gerne.





Wir sind Ihr kompetenter Partner in allen Fragen rund um die Elektrotechnik in Bad Kreuznach und Umgebung. Dabei liegt einer unserer Schwerpunkte im Bereich der intelligenten Gebäudetechnik. Mit unserem jungen, qualifizierten Arbeiterteam, das von den Geschäftsführern Dipl.-Ing. (FH) Elektrotechnik Christian Zuhl und Elektromeister Sascha Enders geleitet wird, sind wir vielseitig aufgestellt und realisieren Aufträge im privaten Wohnbau sowie im gewerblichen Wohn- und Zweckbau. Neben der professionellen Ausführung bieten wir unseren Kunden auf Wunsch auch eine umfangreiche Fachplanung an. Dabei ist für uns selbstverständlich, stets auf dem aktuellsten Stand der Technik zu sein.

Leistungen:

- intelligente Gebäudetechnik (KNX/EIB, Bus-Systeme)
- Elektroinstallationen
- Beleuchtungstechnik
- Netzwerktechnik
- E-Check
- Photovoltaikanlagen (in Kooperation mit der Firma Solaris Energietechnik)



Ökologische Gebäudereinigung FERRARA

Ökologische Gebäudereinigung Ferrara

Als flexibles Reinigungsunternehmen bieten wir Ihnen in Bad Kreuznach und Umgebung seit dem Jahr 2012 professionelle Gebäudereinigungsarbeiten nach ökologischen Standards. Im Gegensatz zu konventionellen Reinigungsdienstleistern arbeiten wir ohne Duft- und Parfümstoffe, die Allergien auslösen können, und ohne Tenside, denn so können nicht nur Mensch und Umwelt geschützt werden, sondern je nach Bereich auch auf Grundreinigungen verzichtet oder aber zumindest die Reinigungsintervalle deutlich verlängert werden, was zu einer erheblichen Kostenersparnis führt.

Stattdessen arbeiten wir mit passend dosierter, ökologischer Reinigungschemie und -maschinen, die auf dem neusten Stand der Entwicklung sind.

Die Reinigungsleistungen können individuell abgestimmt und flexibel angepasst werden. Unser gut geschultes Personal arbeitet nach ergebnisorientierten Leistungsverzeichnissen nach DIN-Normen, wodurch wir einen hohen Qualitätsstandard gewährleisten können. Gerne terminieren wir unsere Serviceleistungen nach Ihren Wünschen und Bedürfnissen und erfüllen Ihre Aufträge auch zu ungewöhnlichen Zeiten.



Wenn auch Sie durch zuverlässige Reinigungsleistungen für den Werterhalt Ihres Gebäudes sorgen wollen, rufen Sie uns an und lassen Sie sich beraten.



Unsere Leistungen:

- ◆ Bau-, Grund- und Sonderreinigungen
- ◆ Glasreinigung
- ◆ Unterhaltsreinigung (z. B. von Praxen, Kindergärten, Büros, usw.)
- ◆ Treppenhausreinigung
- ◆ Teppich- und Polsterreinigung
- ◆ Fahrzeuginnenreinigung



Gebäudereinigung Ferrara

Rosengarten 23

55545 Bad Kreuznach

Tel.: 0176 64629970

E-Mail: ferrara-gebäudereinigung@web.de

Karl-Eduard Bäder GmbH

Als professioneller Anbieter für moderne Bodenbeläge steht der Name Karl-Eduard Bäder GmbH seit der Firmengründung vor über 50 Jahren durch Karl-Eduard Bäder für hochwertige Produkte, schnelle, fachgerechte Verlegung und kompetente Beratung von Bodenbelägen. Unser kompetentes Mitarbeiterteam unter der Leitung von Patrick Großarth, Enkel des Firmengründers, der unser Unternehmen heute in zweiter Generation führt, legt großen Wert darauf, für Ihre Räume daheim die optimale Lösung zu finden. Deshalb beginnt für uns jeder Auftrag mit einer kompetenten Beratung direkt bei Ihnen vor Ort. Nach der durchdachten Planung verlegen wir sämtliche Bodenbeläge professionell und pünktlich. Dank unserer langjährigen Erfahrung und unserem umfangreichen Know-how stehen wir für Qualität und bieten ganzheitliche Lösungen in allen Bereichen der Bodengestaltung.

Leistungen:

- Teppichböden
- PVC
- Vinyl-Design-Beläge
- Linoleum
- Kautschuk
- Parkett
- Laminat
- Kork



Wir würden uns freuen, auch Ihr Projekt mit Ihnen umzusetzen. Rufen Sie uns doch einfach an!



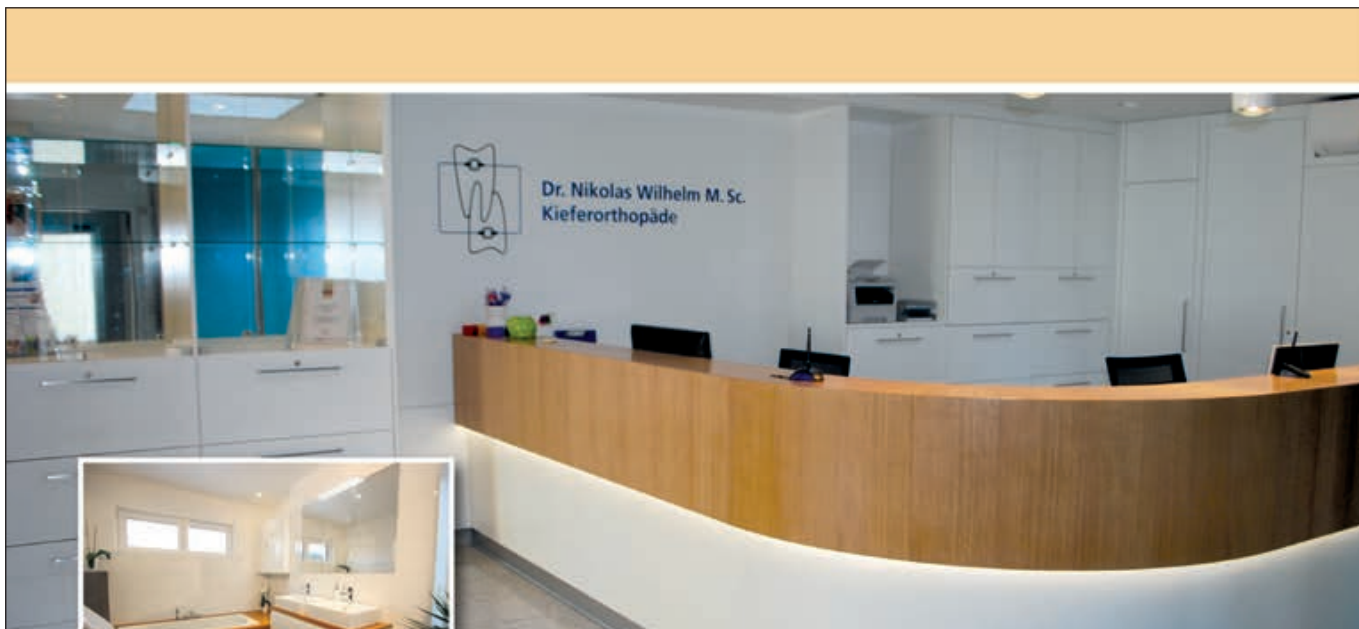


Holzbaulehmann GmbH

Flachdachabdichtungstechnik Ingenieur-Holzbau

- Seilsicherungssysteme
- Ziegeleindeckung
- Velux-Fachbetrieb
- Aufstockungen in Holzrahmenbauweise
- Spenglerarbeiten

Riegelgrube 18
55543 Bad Kreuznach
Telefon: 0671 794 689 50
info@holzbaulehmann.de
www.holzbaulehmann.de



Holz-Art Schreinerei Rößel

Durch eine hochwertige und exklusive Gestaltung mit individuellen Möbeln können Sie Ihrem Ladenlokal, Ihren Büroräumen oder auch Ihren privaten Wohnräumen ein stilvolles, individuelles Ambiente und eine persönliche Note verleihen. Wir, die Schreinerei Holz-Art, sind Ihnen dabei gerne behilflich, denn wir bieten seit über 15 Jahren kreative Lösungen im Bereich des Innenausbau und bei Objekteinrichtungen. Dabei bekommen Sie bei uns keine Produkte von der Stange, sondern maßgefertigte Möbel, die optimal auf Ihre räumlichen Gegebenheiten abgestimmt werden. Sie können von Anfang an auf uns zählen, denn unser Familienbetrieb unter der Leitung von Schreinermeister Ralf Rößel und Innenarchitektin Tanja Rößel offeriert Ihnen Beratung, Aufmaß, Planung, Fertigung und Montage für Projekte jeder Art und Größe. Diesen umfangreichen Service schätzen sowohl private Bauherren als auch gewerbliche Auftraggeber. Zudem bieten wir zertifizierte Beratung und Ausführung im Bereich des Einbruchsschutzes. Dazu zählen auch individuelle Lösungen für integrierte Geheimfächer.

Leistungen:

- Exklusiver Innenausbau
- individueller Möbel- und Ladenbau
- Trockenbau
- Fenster, Türen, Treppen
- Beratung im Bereich Einbruchschutz und Einbau mechanischer Sicherheitseinrichtungen
- Parkett und Holzdecken
- Innenarchitektonische Beratung

Ralf Rößel Schreinerei • Spabrücker Weg 12 • 55595 Braunweiler

Tel.: 06706 915757 • Fax: 06706 915758 • Mobil: 0171 5349879 • E-Mail: roesselralf@aol.com



Bad Kreuznach
 Für Ihre Zukunft bauen wir seit 1887
www.gerharz-bau.de

Industriestraße 19 • 55543 Bad Kreuznach • Tel: 0671 889660 • E-Mail: info@gerharz-bau.de



- Gartengestaltung von A bis Z
- Rasenneuanlage / Rollrasen
- Bewässerungssystem
- Bepflanzung
- Natursteinarbeiten
- Pflaster / Terrassenstütz-Mauer
- Zäune montieren
- Betreuen von großen und kleinen Objekten

DRITONI Garten- und Landschaftsbau
 Waldemarstraße 45 | 55543 Bad Kreuznach
 Tel. 0671 9289354 | Fax. 0671 9289358
 Mobil. 0151 11643357 | www.jhr-garten-freund.de

DAS RICHTIGE KLIMA MACHT IHR HAUS ZUM ZUHAUSE

Mit Kompetenz aus über 15 Jahren bieten wir Ihnen maßgeschneiderte Klimatisierungslösungen für Ihre ganz persönliche Wohlfühl-Atmosphäre.

Rufen Sie an und lassen
 Sie sich beraten!
 Telefon 0671/480252



KS Kälte-, Klima- und Lüftungstechnik GmbH
 Industriestraße 22 • 55543 Bad Kreuznach
 T 0671/480252 • www.ks-klimatechnik.de



Beraten
Planen
Berechnen
Konstruieren

Ingenieurbüro **EMDE GmbH & Co.KG**

Niederwiese 33 | 55595 Hargesheim bei Bad Kreuznach
Tel.: 0671 844660 | Fax: 0671 8446610
E-Mail: info@emde-ingenieure.de | www.emde-ingenieure.de



PASO
GmbH

Ingenieurbüro PASO GmbH
Büro für Tragwerksplanung

Willy-Brandt-Allee 6
65197 Wiesbaden

Tel.: 0611 36187015
Fax: 0611 36187013

E-Mail: info@paso-gmbh.de

Geschäftsführer:
Dipl.-Ing. Chris Malz
*Sachverständiger für
Schäden an Gebäuden*

□□□□

Ideen mit Durchblick.

WIES.de



Wies Fensterbau GmbH

Hubertstraße 20 - 22 ■ 55595 Spabrücken
Telefon: 06706 9400 ■ E-Mail: info@wies.de

Fenster ■ Haustüren ■ Wintergärten ■■■■



Auffallen!

Wir **zeigen**,
was **Sie**
können!

die **querdenker**
www.querdenker-hameln.de
Ein Geschäftsbereich der SUSA-VERLAG GmbH

GESAMTHERSTELLUNG

SUSA-VERLAG GmbH
Ginsterstraße 1b
31789 Hameln

Telefon: 05151 5765-0
www.susa-verlag.de

Erscheinungstermin:
März 2018

hdg Architekten BDA
Henninger und Lachenmann
Schwabenheimer Weg 70a
55543 Bad Kreuznach
Tel. 0671 844880
Fax 0671 8448850
info@hdg-architekten.de
www.hdg-architekten.de