

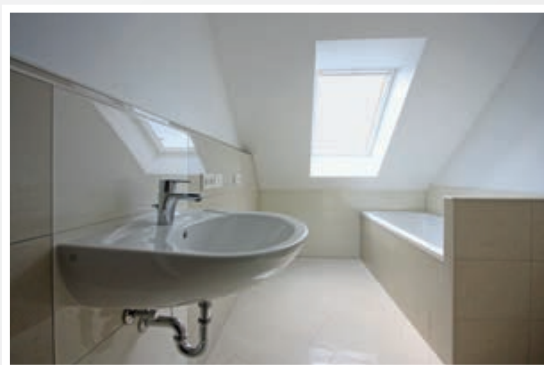
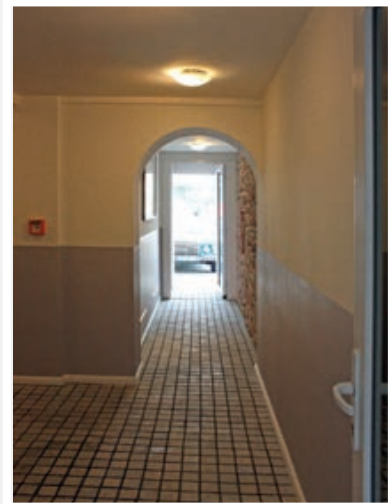


PLANUNGS- UND  
BAUBETREUUNGSGESELLSCHAFT mbH



## Sanierung eines Wohn- und Geschäftshauses in Dillingen

Im Jahr 2013 übernahm unser Architekturbüro die Sanierung eines Wohn- und Geschäftshauses mit 450 Quadratmetern Bruttogeschossfläche. Die Substanz war weitgehend zerstört und so wurde das Objekt komplett entkernt und im KfW-55-Standard hochwärmegeklämmt und mit einer Photovoltaikanlage, Thermosolaranlage, dezentraler Lüftungsanlage mit Wärmerückgewinnung und Fernwärme ausgestattet. Die Bewohner der drei Wohneinheiten sowie die Betreiber der Gewerbeeinheit im Erdgeschoss können die angenehme Wärme einer Fußbodenheizung gekoppelt an eine sehr geringe Energiekostenbeteiligung genießen.



## Sanierung eines Wohn- und Geschäftshauses in Dillingen

Diese Bestandsimmobilie aus der Zeit der letzten Jahrhundertwende wurde aufwendig saniert und beherbergt nun drei Gewerbeeinheiten und zwei Wohneinheiten auf ca. 380 Quadratmeter Bruttogeschossfläche. Hier wurden Fernwärme und eine Thermosolaranlage verbaut und aus energetischen Gründen Schiebeläden anstatt Rollläden eingebaut. Herzstück des Erdgeschosses ist ein verglaster Lichtschacht, der vom Balkon des zweiten Geschosses bis ins Erdgeschoss reicht und so die Gewerbefläche im Erdgeschoss durch zusätzliches Tageslicht erhellt und belüftet. Die der aktuellen Formensprache angepasste Fassade in grau und rosa in Kombination mit den blauen Schiebeläden ist ein Blickfang im Ortskern von Dillingen.





## Neubau einer Apotheke in Berlin

In den Jahren 2002 bis 2003 wurden wir mit der Planung eines Apothekengebäudes in Berlin beauftragt. Das Raumbuch gab neben einer mittelgroßen Apotheke auch drei Arztpraxen sowie zwei Wohnungen vor. Durch die Lage im ländlichen Randgebiet von Berlin waren wir in der Höhentekur stark eingeschränkt, so dass dem vorbeieilenden Passanten nur durch die Fassadengestaltung Aufmerksamkeit abgerungen werden konnte. Erzeugt wurde dies durch spezielle Fensterformate in der Straßenfassade, ein Tonnendach und die Gestaltung der kompletten Fassade in grau/weiß, was damals eine noch unbekannte Farbkombination war.

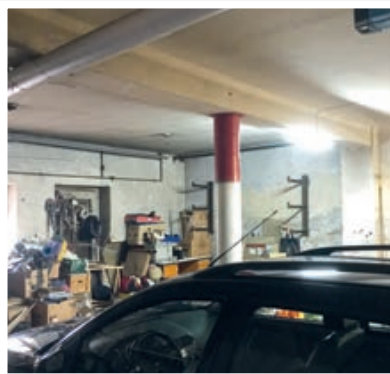
Dieses Konzept diente weiteren Objekten in dieser Gegend als Vorbild und wurde von den Kunden sehr gut aufgenommen.



## Sanierung und Umbau einer Werkstatt in ein Wohn- und Geschäftshaus

Ursprünglich beheimatete dieses Baugrundstück in Saarwellingen eine jüdische Synagoge, die im Krieg stark zerstört wurde. Anschließend wurde auf dem Grundstück eine Schreinerei mit Wohneinheit errichtet.

Derzeit plant unser Architekturbüro eine Komplettsanierung des Gebäudes mit geänderter Nutzung. Entstehen werden vier Wohneinheiten sowie eine Büroeinheit auf insgesamt 390 m<sup>2</sup> Netto-Geschossfläche. Durch die Lage in einem Sanierungsgebiet wird die Fassade an die direkte, gründerzeitliche Fassade angepasst, nicht ohne moderne Stilelemente zu berücksichtigen. Die Fertigstellung ist für 2018 geplant.





## Unsere Partner

Unsere Kompetenz wäre nicht vollständig, wenn wir nicht immer das bestmögliche Preis-Leistungs-Verhältnis garantieren würden. Deshalb arbeiten wir mit ausgewählten Partner-Unternehmen zusammen, die diesen Anspruch bewiesen haben. Wir können jedes einzelne Partner-Unternehmen mit bestem Gewissen empfehlen. Genau so, wie jeder Partner uns empfehlen kann.



## GESAMTHERSTELLUNG

SUSA-VERLAG GmbH · Ginsterstraße 1b · 31789 Hameln

Telefon: 05151 5765-0 · [www.susa-verlag.de](http://www.susa-verlag.de)

**Erscheinungstermin: November 2017**





# Möllers Meister

## Rolladen- u. Sonnenschutz-Kontor



Wir sind ein saarländischer Meisterbetrieb mit fünf Mitarbeitern aus dem Saarland. In den Bereichen Sonnenschutz, Markisen, Rollläden usw. sind wir im Saarland und Rheinland-Pfalz für Sie tätig. Qualität und Service ist unser Firmenkonzzept und dies seit unserer Gründung im Jahr 2002. Nur sie kann uns und unsere Kunden auf lange Sicht zufriedenstellen. Diesen Qualitätsanspruch stellen wir an unsere Leistungen wie auch an unsere Produkte, die wir nur von qualifizierten Herstellern beziehen. Die Schulungsangebote unserer Lieferanten nutzen wir regelmäßig. Dabei hält uns die Mitgliedschaft in der Innung ständig auf dem neusten Stand der Technik und der maßgebenden Vorschriften und technischen Richtlinien.

Die Qualifikation als ausgebildete „Elektrofachkraft für festgelegte Tätigkeiten“ erlaubt uns, unsere Motoren und Steuerungen selbst anzuschließen. Unsere Partnerbetriebe aus anderen Fachrichtungen helfen uns bei notwendigen Vor- oder Abschlussarbeiten.

Wir bieten Ihnen Beratung, Planung, Montage und Reparaturen u. a. in folgenden Bereichen an:

- **Sonnenschutz**
- **Markisen**
- **Rollläden**
- **Klappläden**
- **Schiebeläden**
- **Insektenschutz**
- **Motorisierung**
- **Funksteuerung**
- **Rollfenster**
- **Wirksame einbruchhemmende Rollladensysteme**
- **Plisseeanlagen**
- **Jalousien**
- **Garagentore**
- **Vordächer**
- **Hitze- u. Blendschutzrollos und mehr**



Rufen Sie uns an! Wir beraten Sie gerne.

Lothringer Str. 18b • 66780 Hemmersdorf  
Tel.: 06833 900366 • Fax: 06833 900367  
E-Mail: [info@meister-moellers.de](mailto:info@meister-moellers.de)  
[www.meister-moellers.de](http://www.meister-moellers.de)





## DAN-WOOD Saar-Mosel-Main

F.M.Hauskontor GmbH



**Mit großer Empathie und Leidenschaft fürs Bauen realisieren wir seit 20 Jahren im Saarland, Rheinland-Pfalz und Teilen von Hessen Wohngebäude in jeder Form und Größenordnung. Dabei ist es unser Ziel, für unterschiedliche Bauherren einzigartige Bauten nach individuellen Wünschen zu konzipieren.**

Unsere Firma besteht aus unserem Verkauferteam, unserem Planungsteam und unserem Bemusterungsteam, die in ihren jeweiligen Bereichen absolute Experten sind und unsere Kunden regelmäßig mit kreativen Ideen begeistern.

Durch die Bündelung dieser drei Aufgabenbereiche können wir unsere Bauherren von der ersten Beratung bis zur Schlüsselübergabe kompetent betreuen. Kurze Wege und enge Absprachen untereinander machen es uns möglich, schnell und flexibel auf Kundenwünsche zu reagieren.

Unter der Leitung von Franca Schäfer, die seit über 20 Jahren Vertriebsleiterin für Fertighäuser der Firma Dan-Wood und somit mit den Produkten und Abläufen bestens vertraut ist, realisieren wir ca. 100 Projekte im Jahr.



**Kurzes Zitat eines zufriedenen Kunden:**

**„Unser Dan-Wood-Haus begeistert nicht nur uns, sondern hat insbesondere hinsichtlich Qualität und Preis auch viele unserer Verwandten und Freunde beeindruckt.“**

**Hardy S., Lebach**

**Sie wünschen mehr Informationen oder ein unverbindliches Gespräch?  
Dann nehmen Sie gerne Kontakt zu uns auf!**

F.M.Hauskontor GmbH  
Johannesstr. 56  
66763 Dillingen/Saar

**Tel:** 06831 4895893  
**Mobil:** 0173 6165478  
**E-Mail:** f.schaefer@danwood.de



Zimmerer- & Dachdeckermeisterbetrieb  
Geschäftsführer: Benedikt Wollscheidt  
Werderstr. 14 • 66763 Dillingen

Tel.: 06831 707066  
Fax: 06831 9665180  
Mobil: 0179 9215181

info@fess-bedachungen.eu  
www.fess-bedachungen.saarland



**Feß Bedachungen GmbH**, das steht seit nunmehr über 20 Jahren für Qualität und Zuverlässigkeit im Handwerk.

Unter der Führung von Zimmerer- und Dachdeckermeister Benedikt Wollscheidt, der im Sommer 2012 die Firma übernommen hat, hat sich das Unternehmen erfolgreich vom reinen Dachdeckerbetrieb hin zum Komplettanbieter in Sachen Holzbau und Bedachungen weiterentwickelt.

So zählen mittlerweile nicht nur die klassischen Tätigkeitsfelder wie

- Steildacheindeckungen mit Tonziegel oder Betondachsteinen
- Naturschieferarbeiten an Dach und Fassade
- Stehfalzeindeckungen
- Flachdachabdichtungen
- Dachfenstereinbau
- Klempnerarbeiten

zu unseren Aufgaben sondern auch alle Arbeiten rund um den Holzbau. Vom Abbinden und Aufstellen von Dachstühlen über Carports, Überdachungen bis hin zum **Holzhausbau in Holzrahmen- und Brettsperrholzbauweise**.

Mit unserem seit Jahren bestens eingespielten, kompetenten und hochmotivierten Team erfüllen wir Ihre Wünsche.

**Sprechen Sie uns an, wir beraten Sie gerne und planen Ihr Projekt individuell mit Ihnen gemeinsam!**

[www.fess-bedachungen.saarland](http://www.fess-bedachungen.saarland)



## VERMESSUNGSBÜRO

Patrick Gras Dipl.-Ing. (FH)  
Ingenieur-, Luftbild- und Bauvermessungen  
Tel.: +49 (0) 67 47 / 599 424  
Mobil: 0170 / 2 850 544



[www.vermessung2000.de](http://www.vermessung2000.de)

SICHER • KOMPETENT • ZUVERLÄSSIG

### Leistungen

- Bauwerksabsteckungen
  - Grobabsteckung für die Erdarbeiten
  - Feinabsteckung für die Bodenplatte
- Lage- und Höhenpläne
- Topographische Bestandspläne
- Erdmassenberechnungen
- GPS-Vermessung
- Bau- und Ingenieurvermessungen
- CAD-Kartendarstellungen (DWG-DXF AutoCAD, AutoGIS, CADDy, GEOgraf, INTERGRAPH)
- Grundstücksservice

### Ablauf Ihres Bauvorhabens

#### 1. Topographische Geländeaufnahme zum Erstellen des Bauantrages:

Zunächst werden detaillierte Höhen- und Bestandspläne von Ihrem Baugrundstück angefertigt. Der Architekt benötigt diesen Plan, um Ihren geplanten Baukörper nach Lage und Höhe auf dem Grundstück zu definieren und um die Werkplanung für den Bauantrag durchzuführen.

#### 2. Grobabsteckung:

Nun werden die Eckpunkte des Gebäudes auf das Urgelände grob abgesteckt, damit die Baugrube ausgehoben werden kann.

#### 3. Feinabsteckung:

Nachdem die Baugrube ausgehoben wurde, werden die Gebäudeachsen für die Bodenplatte auf ein Schnurgerüst übertragen und entsprechende Baugrenzen, Grenzabstände eingehalten.

#### 4. Baugrubenaufmaß:

Jeder m<sup>2</sup> Erdreich der entnommen wird kostet Geld. Deshalb empfehlen wir eine Erdmassenberechnung des Erdreiches durchzuführen.



- ☆ Restaurierungen
- ☆ Trockenausbau
- ☆ Vollwärmeschutz
- ☆ Gips und Verputz aller Art

Bei Fußenkreuz 48  
66806 Ensdorf

Tel.: 06831 506521  
Fax: 06831 53072

Baugeschäft  
**HEINE**  
Mauer- und Betonbau

Baugeschäft Heine  
Am Tierpark 70  
10319 Berlin  
Tel. (030) 29 66 14 48  
Fax: (030) 24 53 18 71  
mobil: 0172 499 39 13  
Kalleheine@gmx.de



Kuckt **keiner?**

Wir **zeigen,**  
was **Sie**  
**können!**

die **querdenker**  
[www.querdenker-hamel.n.de](http://www.querdenker-hamel.n.de)  
Ein Geschäftsbereich der SUSA-VERLAG GmbH





**Ein kleiner Auszug aus über 1400 von uns geplanten und betreuten Einfamilienhäusern der letzten 23 Jahre.**



**Projekt 2 Planungs-GmbH**

Johannesstr. 54  
66763 Dillingen/Saar  
Tel.: 06831 4895852  
E-Mail: [info@p2architekten.com](mailto:info@p2architekten.com)  
[www.p2architekten.com](http://www.p2architekten.com)