

OPTIMAL Planen & Bauen Architekten



- ▶ Planung
- ▶ Sanierung
- ▶ Bauleitung

► Unser gemeinsames Ziel

Unser Ziel ist es, ein Objekt für Sie zu entwickeln, in dem Sie sich wieder finden. Angefangen mit Ihren Ideen und Wünschen, über Anforderungen an Ihr Objekt und andere Gegebenheiten bis hin zu Ihren Fragen.

Die Entscheidung ein Haus zu bauen, ist ein großer Schritt und wirft viele Fragen auf: An wen soll ich mich wenden, um verlässliche Aussagen zu erhalten? Wie verläuft der Entstehungsprozess von der Idee bis zum fertigen Wunschobjekt? Auf was muss ich achten, um mich im Nachhinein nicht zu ärgern?

Und natürlich: Was wird mich das alles kosten? Diese und alle weiteren Fragen beantworte ich Ihnen gerne unverbindlich in einem ersten Gespräch.

Natürlich entstehen während der Planungs- und Bauphase ständig neue Fragen, die wir Ihnen natürlich auch gerne beantworten.

Ihr Vertrauen in uns und Ihre Zufriedenheit sind unser großes Ziel.

► Sprechen Sie einfach mit uns!

OPTIMAL  Planen & Bauen
Architekten



- Wohnfläche 173 m²/59 m²
- 2 getrennte Wärmeerzeuger mit bivalentem Solarspeicher 640 Liter
- Baujahr 2012

► KfW-70-Haus mit großer offener Galerie



- 160 m² Wohnfläche
- 41 m² Nutzfläche
- Baujahr 2010



- ▶ Erdwärmepumpe und Lüftungsanlage
- ▶ Baujahr 2016

► Wohnhaus mit Büro



- KfW-70-Haus
- Erdwärme und Lüftungsanlage
- Baujahr 2015

► Großes Einfamilienhaus mit Natursteinakzenten

OPTIMAL ▲



- 233 m² Wohnfläche
- 89 m² Nutzfläche
- KfW-70-Haus mit Erdwärmepumpe

► Großes Einfamilienhaus in grauer Putzoptik mit roten Akzenten

- 176 m² Wohnfläche
- 56 m² Nutzfläche
- KfW-70-Haus mit Luftwärmepumpe
- Baujahr 2015



► Einfamilienhaus mit verschachtelten Dächern und Gauben

OPTIMAL ▲



- KfW-70-Haus
- Luftwärmepumpe und Lüftungsanlage
- 189 m² Wohnfläche
- Baujahr 2015
- 62 m² Nutzfläche

► Bungalow mit großer Terrassenüberdachung und halbem Keller



► 135 m² Wohnfläche und 77 m² Nutzfläche

► KfW-70-Haus



- ▶ Erdwärmepumpe und Lüftungsanlage
- ▶ Baujahr 2016

► Einfamilienhaus in Putzoptik

- Pelletheizung mit Solarthermie, umschaltbar auf Gasbrennwert in Sommermonaten
- 165 m² Wohnfläche
- 93 m² Nutzfläche
- Baujahr 2016



- 139 m² Wohnfläche
- 32 m² Nutzfläche
- Baujahr 2016

► KfW-70-Haus mit Staffelgeschoss und Zelt Dach

► Kleines Einfamilienhaus mit offener Galerie

OPTIMAL



- 110 m² Wohnfläche
- Baujahr 2014
- Luftwärmepumpe

- auch innen mit versetzten Ebenen
- 110 m² Wohnfläche
- KfW-70-Haus
- Baujahr 2015



- KfW-70-Haus mit Staffelgeschoss und Zelt Dach

► Kubusanbau mit Rhombusprofilen

► in Holzoptik

► Baujahr 2015



► Treppe und Kamin als Symbiose, Baujahr 2016

OPTIMAL ▲

► Baujahr 2016



► Offenes Treppenhaus

- mit Glasbrüstungen und Holzhandlauf



- aus Holzständerwerk mit Rhombusprofilen
- Baujahr 2016

► Kiosk der Gemeinde Möhnesee an der Staumauer

► Unsere Partner



Unsere Kompetenz wäre nicht vollständig, wenn wir nicht immer das bestmögliche Preis-Leistungs-Verhältnis anstreben würden.

Deshalb arbeiten wir mit ausgewählten Partner-Unternehmen zusammen, die diesen Anspruch bewiesen haben.

Wir können jedes einzelne Partner-Unternehmen mit bestem Gewissen empfehlen. Genau so, wie jeder Partner uns empfehlen kann.



m.

SCHÜRMANN
BAUUNTERNEHMUNG GMBH

Weber
Stuck & Putz

Yvonne Brune

Fliesen Müllers
Beratung
Verlegung
Vertrieb

CSV
Zimmerei und
Holzbau GmbH

Krutmann
Meisterbetrieb
Eise
Bedachungen, Dachstühle & Kranverleih

KÖHLER
FUSSBODENBAU

Ludwig und Schwefer
Öffentlich bestellte Vermessungsingenieure

Elektro
Aßhoff

BARNHAUSENGRUPPE
DACH-UND-BAUWERKE

KAMINOFEN
STUDIO
in Werl und Lippstadt | www.hs-werl.de

arcus
TREPPEN
TREPPENMEISTER®
Das Original

Bitterlich
JÖRG BITTERLICH
DACHDECKERMEISTERBETRIEB

LIEBELT
B ö d e n

NAJAF-POOR
SPEZIALBAUSTOFFE

Westermann



ABRAHAMS ELEKTROTECHNIK

Die Elektro-Kompetenz

Mit langjähriger Erfahrung, Zuverlässigkeit, Know-how und innovativer Technik bieten wir Ihnen seit über 55 Jahren umfangreiche Leistungen im gesamten Bereich der Elektrotechnik für private, gewerbliche und öffentliche Auftraggeber. Als zuverlässiger Partner in allen Geschäftsfeldern sind wir mit individuellen Lösungen für Sie da, um die jeweiligen Anforderungen Ihres Projekts optimal zu erfüllen. Beratung und Service sind für uns als Innungs- und Ausbildungsbetrieb ebenso selbstverständlich, wie fachgerechte Installation durch ausgebildetes Fachpersonal und die Verwendung von hochwertigen Qualitätsprodukten. Dabei begleiten wir Sie von der Vorbesprechung und Planung bis zur Projektentwicklung, Inbetriebnahme und Wartung.



Leistungen:

- Elektroinstallationen
- Elektroheizungen
- Wärmepumpen - OCHSNER Systempartner
- Geräte und Anlagenprüfung E-Check
- Beleuchtungstechnik
- Einbruchmeldeanlagen und Videoüberwachung
- Brandmeldetechnik
- Datennetzwerktechnik
- Telekommunikation
- Tor- und Türantriebe
- Industrieanlagen
- Gebäudesystemtechnik – Smart Home
- Kundendienst

Notdienst: 02304 72992
Termine nach Vereinbarung

Villigster Str. 66 | 58239 Schwerte
Tel.: 02304 72992 | Fax: 02304 78 634
E-Mail: info@abrahams-elektrotechnik.de
www.abrahams-elektrotechnik.de



Ingenieurbüro Dietmar Beele

Wir sind seit 2001 Ihr verlässlicher Planungspartner für Statik, Konstruktion und Bauleitung sowohl für Neubauten als auch für Gebäudesanierungen. Als deutschlandweit tätiges Büro liefern wir hochwertige Ingenieurleistungen für öffentliche und private Auftraggeber in den Fachbereichen Wohnungsbau, Industriebau und Geschäftshäuser. Dabei beraten und planen wir stets nach dem neuesten Stand der Technik. Als Dienstleister begleiten wir Sie von der Ideenfindung bis zur Fertigstellung und berücksichtigen Kundenwünsche in jeder Phase eines Projektes. Mit unserer langjährigen Erfahrung erarbeiten wir termingerecht eine qualitativ hochwertige und dennoch wirtschaftliche Lösung für unsere Auftraggeber.



Rufen Sie uns an und lassen Sie sich beraten!

Ingenieurbüro Dietmar Beele
Taubeneiche 19
59581 Warstein

Tel.: 02925 818340
Mobil: 0175 7956169
E-Mail: beele@ibwstatik.de

MEINOLF DREES Sanitär- und Heizungsbau GmbH

Seit 1924 sind wir Ihr Partner rund um Bad und Heizung in Möneseesee und Umgebung. Wir bieten Ihnen ein breites Angebot maßgeschneiderter Lösungen in der Bad- und Heizungsinstallation von der hochwertigen technischen Ausführung bis hin zum rundum perfekten Service.

In einem ausführlichen Beratungsgespräch entwickeln wir in enger Abstimmung mit Ihnen ein passendes Gesamtkonzept. Unsere engagierten Mitarbeiter führen alle Arbeiten sauber und fachmännisch aus. Dabei kommen ausschließlich hochwertige Produkte zum Einsatz. Auch nach der Installation stehen wir Ihnen für Wartungen und Kundendienst zur Verfügung.



Leistungen:

- ◆ Bäder / Installationen
- ◆ Heizungstechnik
- ◆ Solarthermie
- ◆ Wärmepumpen
- ◆ Lüftungsanlagen



Kontakt:

MEINOLF DREES

Hauptstraße 12
59519 Möneseesee
Tel.: 02924 303
E-Mail: meinolf.drees@t-online.de

Meisterbetrieb

1987 - 2012

25

25 Jahre
H&S GmbH

Beratung. Planung. Ausführung.

Welches Heizsystem ist für Ihr Zuhause das richtige? Eine Frage, die sich viele angehende Eigenheimbesitzer stellen. Brennwert (Öl oder Gas), Wärmepumpe oder Pellet sind nur einige der individuellen Möglichkeiten, die wir Ihnen bedarfs- und objektbezogen anbieten. Sie möchten die aktuellen Fördermöglichkeiten nutzen und benötigen Hilfe bei der Beantragung? Unser Meisterbetrieb plant Ihre vollständige SHK Gebäude- und Energietechnik aus einer Hand.

Möchten Sie bei der Erstellung Ihres sanitären Bereichs schon jetzt an morgen denken? Ihr Badezimmer soll barrierefrei sein? – Unsere Badspezialisten beraten Sie gern.

An unserem Firmensitz in 59457 Werl, Unionstraße 4 präsentieren wir Ihnen moderne Trends der Badgestaltung.

Unsere kompetenten Mitarbeiter beraten Sie gerne nach vorheriger Terminvereinbarung.

Öffnungszeiten:
Mo. – Fr.: 9.00 – 18.00 Uhr
Sa.: 9.00 – 12.00 Uhr

Unsere Leistungen:

- Sanitärtechnik
- Heizungstechnik
- Kaminofentechnik
- Kundendienst



Heizungs-, Sanitär- &
Kaminofentechnik GmbH



Unser Meisterbetrieb steht Ihnen seit 2001 für alle Arbeiten rund um Fliesen, Platten und Natursteine mit Rat und Tat zur Seite. Egal, ob für Wand oder Boden, ob Mosaik oder großformatige Fliesen – unser engagiertes Mitarbeiterteam unter Leitung von Jan Kachel verrichtet alle anfallenden Aufgaben in Bädern, Küchen oder auf Balkonen zuverlässig, pünktlich und sauber. Wir bieten Ihnen eine individuelle Beratung vor Ort, um Ihre Wünsche zu erfahren und anschließend mit hochwertigen Materialien optimal umzusetzen.

Unsere Leistungen:

- Beratung, Planung, Gestaltung, Verlegung
- Verlegung von Fliesen, Platten, Mosaik und Naturstein
- Gestaltung von Bädern, Dampfsaunen und Wellnessbereichen
- Balkone/Terrassen
- Treppen innen und außen
- Silikonfugen
- Reparaturarbeiten



Fliesen



Platten



Mosaik



Naturstein

Fliesen Kachel
Meisterbetrieb

Fon: 0 29 38 - 557 222 0
Fax: 0 29 38 - 557 267 7

www.fliesen-kachel.de
info@fliesen-kachel.de

Dirk Nölle

Montageservice
Tischlerei Meisterbetrieb

*Lebensräume gestalten
Atmosphäre schaffen*



Dirk Nölle

Montageservice – Tischlerei – Meisterbetrieb

Unter dem Motto „Lebensräume gestalten – Atmosphäre schaffen“ bietet die Tischlerei Dirk Nölle seit dem Jahr 2014 sämtliche Innenausbauarbeiten in Mönnesee und Umgebung an. Als Kunde oder Planer kommen Sie mit Ihren Ideen zu uns, die wir mit modernen Mitteln aufnehmen und verwirklichen. Dabei steht unser Anspruch, in Sachen Verarbeitung und Qualität perfekt zu sein, an erster Stelle.

Unsere Leistungen beginnen bereits im Rohbau mit den Trockenbauarbeiten. Wir dämmen das Dach unter den Gesichtspunkten der EnEV und führen die Beplankung mit Trockenbauplatten durch. Gestalterisch gibt es im Trockenbau viele Möglichkeiten, z. B. durch indirektes Licht, abgehängte Decken, moderne Paneele oder integrierte Möbel.

Nach einem ausführlichen Beratungsgespräch, auch gerne direkt bei Ihnen vor Ort, erstellen wir fotorealistische 3-D-Planungen, um Ihnen Ideen und Möglichkeiten für Ihre Möbel möglichst genau aufzuzeigen. Unser Ziel ist es für Ihr Anliegen eine optimale Lösung zu finden und diese bestmöglich umzusetzen, denn Individualität muss nicht teuer sein.

Im Bereich der Zimmertüren haben Sie die Möglichkeit aus einer sehr großen Auswahl von hochwertigen und preiswerten Türen der Hersteller Ringo und VitaDOOR zu wählen, welche größtenteils innerhalb von 48 Stunden lieferbar sind und somit im absoluten Notfall auch kurzfristig eingebaut werden können. Gleiches Lieferzeitversprechen gilt auch bei unseren Parkett- und Laminatböden der Marken Meister, Haro und Kährs, was sich allerdings aufgrund des höheren Zeitaufwands nicht kurzfristig umsetzen lässt.

Leistungen:

- Trockenbau-, Paneelwände
- Individueller Möbelbau
- Parkett, Laminat
- Innentüren

Wir beraten Sie gerne ausführlich und erstellen Ihnen ein erstes unverbindliches Angebot. Rufen Sie uns an!



Dirk Nölle
Schalloh 2
59519 Mönnesee

Mobil: 0171 9534065
Tel.: 02927 189410
Fax: 02927 189411

E-Mail: info@tischlerei-noelle.de
www.tischlerei-noelle.de



Ofenbau **LUTTER**

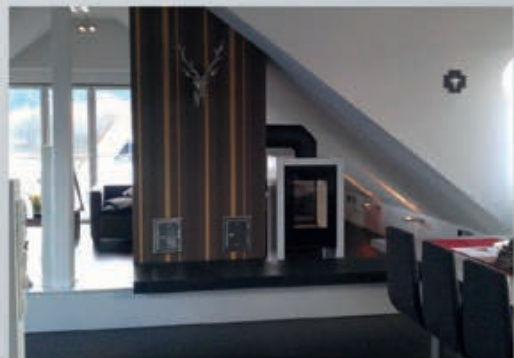
Wärme aus Meisterhand

Wärme aus Meisterhand

Sie wünschen sich wohlige Wärme und eine flackernde Feuerstelle in Ihrem Heim? Dann sind Sie bei uns genau richtig, denn wir sind ein Meisterbetrieb für individuellen Ofenbau in Ense. Wir beraten Sie ausführlich vor Ort zu den unterschiedlichen Möglichkeiten, einen Kachelofen /Grundofen, Heizkamin oder Kaminofen bei Ihnen zu installieren. Weiterhin übernehmen wir sämtliche Wartungs- und Instandsetzungsarbeiten sowie alle anfallenden Mauer-, Putz-, Fliesen- und Natursteinarbeiten. Dabei stehen wir Ihnen von der ersten Idee bis zur kompletten Inbetriebnahme mit Rat und Tat zur Seite. Wir fertigen Entwürfe, Freihandskizzen und auf Wunsch ein Modell Ihrer Anlage im Maßstab 1 : 10.

Leistungen:

- Kachelöfen
- Grund- und Kombiöfen mit Nachheizspeicher
- Heizkamine - Putzanlagen
- Pelletanlagen
- Kaminöfen
- Schornsteinanlagen in Edelstahl, Leichtbau-Schornsteine
- Schornsteine aus Beton-Formsteinen mit und ohne Keramikrohr
- LAS-Schornsteine
- Wartungs- und Instandsetzungsarbeiten
- Fliesen- und Natursteinarbeiten
- Putz- und Mauerarbeiten



Öffnungszeiten:

Mi. und Fr.: 15.00 - 18.00 Uhr
Sa.: 10.00 - 13.00 Uhr
und nach Terminvereinbarung

Kontakt:

Ofenbau Lutter GmbH
Am Buschgarten 22
59469 Ense-Höingen

Tel.: 02938 805930

Fax: 02938 805929

E-Mail: info@ofenbau-lutter.de

www.ofenbau-lutter.de

Stuckgeschäft Peter

Innenputz - Außenputz - Wärmedämmung

Seit über 25 Jahren steht der Name Stuckgeschäft Peter für optimal ausgeführte Stuck- und Putzarbeiten in Ense und im Umkreis von bis zu 50 Kilometern. Egal, ob im Neu- oder Altbau, bei Umbauten oder Sanierungen – Inhaber Tobias Peter, der den Betrieb in der zweiten Generation führt, und sein qualifiziertes Mitarbeiterteam führen alle Arbeiten stets zur vollsten Zufriedenheit ihrer Kunden aus.

Mit unserer langjährigen Erfahrung, der handwerklichen Qualifikation und planerischen Kreativität garantieren wir unseren Kunden von der kleinen Garage bis zum Mehrfamilienhaus die wirtschaftliche, praktische und formvollendete Umsetzung in allen Bereichen. Eine ausführliche Beratung sowie Zuverlässigkeit und Pünktlichkeit liegen uns dabei besonders am Herzen. Als Baustoffe verwenden wir stets nur hochwertige Materialien von namhaften Firmen.



Wir freuen uns, auch Ihr Projekt mit Ihnen umzusetzen. Rufen Sie uns an!

Kontakt:

Stuckgeschäft Peter
Unter den Heugärten 13
59469 Ense-Hünningen

Mobil: 0171 3673007
Fax: 02938 978653
E-Mail: tobiaspeter@t-online.de



Kontakt:
Pieper Bauunternehmen GmbH
 Im Boden 3
 59602 Rüthen

Tel.: 02952 89233
 Fax: 02952 89235
 Mobil: 0171 8782788
 E-Mail: pieper-bauunternehmen@t-online.de

Pieper Bauunternehmung GmbH

Mit großer Begeisterung und Leidenschaft fürs Bauen realisieren wir seit 20 Jahren Bauvorhaben in jeder Form und Größenordnung. Unser Ziel ist es, für unterschiedliche Bauherren einzigartige Gebäude zu konzipieren. Dabei steht das persönliche Gespräch mit jedem einzelnen Kunden für uns im Mittelpunkt.

Hier werden individuelle Wünsche besprochen und passende Lösungen entworfen. Eine qualitativ hochwertige und termingerechte Ausführung aller Baumaßnahmen durch unser engagiertes Mitarbeiterteam, das von Firmeninhaber und Maurermeister Josef Pieper geleitet wird, ist jederzeit sichergestellt.

Wir realisieren für Sie:

- Neubauten
- Umbauten
- Sanierungen
- Maurerarbeiten
- Betonarbeiten
- Erdarbeiten
- Natursteinarbeiten





m.

SCHÜRMANN BAUUNTERNEHMUNG GMBH

Wir sind Ihr idealer Ansprechpartner für klassische Rohbauarbeiten in Lippetal und im Umkreis von ca. 50 Kilometern. Seit der Firmengründung durch Manfred Schürmann im Jahr 1995 ist unser Meisterbetrieb stetig gewachsen und steht heute für solide Handwerksarbeit und Kontinuität in allen Bereichen des Mauer- und Betonbaus.

Unser oberstes Ziel ist eine professionelle und termintreue Projektrealisierung durch unsere zehn kompetenten Mitarbeiter, die sowohl für Neubauten als auch für Umbauten für unsere Kunden im Einsatz sind. Unser Leistungsspektrum reicht von Ein- oder Mehrfamilienwohnhäusern über Gewerbebauten bis hin zu Industriegebäuden.



*Gerne realisieren wir auch Ihren Traum vom Eigenheim.
Rufen Sie uns an und lassen Sie sich beraten!*

M. Schürmann Bauunternehmung GmbH
Bahnhofstraße 56
59510 Lippetal

Tel.: 02923 7090
E-Mail: schuermann-bau@t-online.de

Weber Stuck & Putz

www.weberstuckundputz.de

Seit 35 Jahren ist die Firma Weber Ihr zuverlässiger Partner für Außenputz, Innenputz, Wärmedämmung (WDVS), Stuckarbeiten, Malerarbeiten und Altbausanierung im Kreis Soest, Ruhrgebiet und Paderborner Land. Ob private Bauherren, Architekten, Bauunternehmer oder öffentliche Auftraggeber, im Bereich von Neubau, Altbau, Umbau und Sanierung lassen wir beim Thema Putz keine Fragen offen. Im Jahr 2006 wurde uns die Auszeichnung „Meisterhaft Fünf-Sterne-Klasse“ verliehen.

Zwei Stuckateurmeister, Karl Weber und Jürgen Steimann, sowie der Architekt und Gebäudeenergieberater Dipl.-Ing. (FH) Christian Them führen ein Team von 20 Mitarbeitern an. Derzeit wird ein Lehrling zum Stuckateur ausgebildet. Die Mitarbeiter der Firma Weber Stuck & Putz führen alle Arbeiten mit handwerklichem Geschick aus. Auch die Arbeit mit Stuck, ein schönes aber schwieriges Material, das nur von Fachleuten ausgeführt werden kann, beherrschen unsere Mitarbeiter.

Mit einer breiten Leistungspalette kann Ihnen unser qualifiziertes Team bei der Planung und Umsetzung Ihres Projektes behilflich sein. Wir bieten Ihnen eine Ausführung in höchster Qualität und ein Endergebnis, das Sie begeistern wird.

Weber Stuck & Putz GmbH

Ferdinand-Gabriel-Weg 9

59494 Soest

Telefon: 02921 74366

Fax: 02921 76516

E-Mail: weber-stuck-soest@t-online.de

www.weberstuckundputz.de





Ludwig und Schwefer
Öffentlich bestellte Vermessungsingenieure



Unsere Dienstleistungen

hoheitliche Vermessungen:

- Grundstücksteilungen
- Grenzerstellungen
- amtliche Lagepläne zum Bauantrag
- Gebäudeeinemessungen

während der Bauausführung:

- Absteckungsvermessungen
- Höhenfestlegungen
- Beweissicherungsvermessungen
- Sockelabnahmen

vor der Bauausführung:

- Grundlagenvermessungen
- Gelände- und Höhenaufmaße

außerdem:

- Bauleitplanungen
- Bildflüge
- Gutachten
- 3D-Vermessungen mittels Laserscanner
- 3D-Visualisierungen
- mobile Datenerfassung

Luftbilder mittels
Vermessungsdrohne



Feldmühlenweg 18, 59494 Soest
Tel.: 02921 3660-0 Fax: 02921 3660-33
post@ls-soest.de
www.ls-soest.de

Fliesen **Müllers**
Beratung
Verlegung
Vertrieb



**Exclusive
Ausstellung**

*Termine nach Vereinbarung
Wir freuen uns auf
Ihre Anfrage*

Telefon: 0 29 21-64 91

Wisbyring 11 · 59494 Soest · info@fliesen-muellers.de · www.fliesen-muellers.de



Holzrahmenbau | Carports und Wintergärten | Fachwerksanierung



CSV Zimmerei und Holzbau GmbH

Hermann-Löns-Straße 58a
59469 Ense

Telefon: 02938 4118
Mobil: 0171 4817219

E-Mail: csv.holzbau-gmbh@web.de



Bedachungen, Dachstühle & Kranverleih

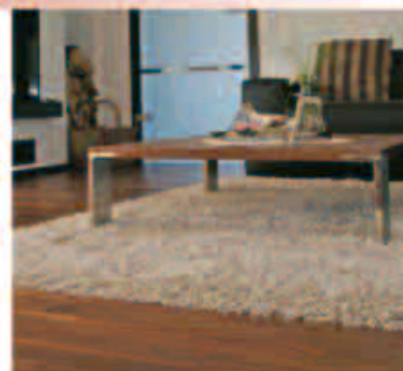
- Herstellung von Dachstühlen
- Dachdeckung aller Art
- Bauklempnerei
- Abdichtung und Isolierung
- Schieferarbeiten
- Wärmeisolierung/Aufdachdämmung
- Asbestzement-Entsorgung nach TRSG 519
- Gerüstbau & Gerüstverleih
- Verkauf von Dachmaterialien

Gröchte 12
59469 Ense

Tel.: 02938 4776
Fax: 02938 48166



Ensestraße 13
59469 Ense-Niederense
Tel.: 02938 49260
info@koehler-fussbodenbau.de
www.koehler-fussbodenbau.de



Leistungsspektrum

- Estriche
- Parkett und Dielen
- Designbeläge
- Kork und Laminat
- Linoleum
- Teppichböden

Kompetenz im Fußbodenbau

Jahrzehntelange Erfahrung und Kompetenz in allen wichtigen Bereichen des Fußbodenbaus zeichnet die Köhler GmbH auch über die Grenzen von Ense aus. Qualifizierte und hoch motivierte Mitarbeiter erfüllen die Wünsche der Kunden und setzen dabei gestalterische Akzente. Das Leistungsspektrum erstreckt sich von der Beratung und Planung bis hin zur Ausführung der Estricharbeiten sowie der Verlegung unterschiedlicher Bodenbeläge und Parkett. Lassen Sie sich bei einem Besuch unserer Ausstellung von den vielfältigen Möglichkeiten der Bodengestaltung inspirieren.



Yvonne Brune

Innenarbeiten

Fußböden

Stuckarbeiten

Außenarbeiten



Wir sind ein Familienunternehmen seit 1973. Wir bieten Ihnen kreative Ideen zur Umgestaltung mit einer individuellen Note. Unser junges dynamisches Team besteht aus 25 Mitarbeitern und ist dank Weiterbildungen immer auf dem neuesten Stand.

Wir gestalten Ihre Räumlichkeiten attraktiv und individuell nach Ihren Wünschen!

Maler- und Lackiermeisterin Brune
Arensweg 4
59505 Bad Sassendorf

Tel.: 02927 279
Fax: 02927 1206
E-Mail: kontakt@malermeisterin-brune.de



Elektro
Aßhoff

Elektro **Aßhoff** GmbH
Poststraße 6b • 59519 Möhnesee
Telefon 02924 1568 • Mobil 0171 2606989
www.elektro-asshoff.de

Gebäudesystemtechnik



Auffallen!

Wir **zeigen**,
was **Sie**
können!

die **querdenker**
agentur für werbung

www.querdenker-hamel.n.de
Ein Geschäftsbereich der SUSA-VERLAG GmbH



Bauernweg 1
59519 Möhnesee-Berlingsen
Tel.: 02924-97150
Fax: 02924-971520
info@barnhausen-gruppe.de
www.barnhausen-gruppe.de

„Wir erkennen Ihre Bedürfnisse und verwirklichen diese zuverlässig!“



**Unser Leistungsspektrum
im Überblick:**

- Tiefbau
- Abbrucharbeiten
(auch mit mobiler Prallmühle)
- Baumaschinenvermietung
(mit Fahrer)
- Transporte
- Container-Service
- Entsorgungen
- Fachgerechte Einlagerung von Boden
- Aufbereitung von Bauschutt
- Lieferung von Recycling-Baustoffen
- Hausanschlüsse – Austausch von
Versorgungsleitungen samt
Wiederherstellung der Straßen
- Garten- und Landschaftsarbeiten
- Pflasterarbeiten

KAMINOFEN 
STUDIO

in Werl und Lippstadt | www.hs-werl.de

**FÜR MEHR FEUER
IN IHREM LEBEN!**

Wir sind Ihr kompetenter Partner rund ums Feuer:

- Freundliche und fachkundige Beratung
- Bedarfsanalyse und individuelle Planung
- Vor-Ort-Beratung
- Holz- und Pelletöfen
- Schornsteinsanierung + Abgasanlagen
- Montage-, Garantie- und Ersatzteilservice
- Wartungen
- Kundenservice

Wir bieten Ihnen Wohlfühlwärme und Lebensqualität!

STANDORT LIPPSTADT:

Hansastraße 38 • 59557 Lippstadt • Tel.: (0 29 41) 933 83 - 0

STANDORT WERL:

Unionstraße 4 • 59457 Werl • Tel.: (0 29 22) 878 31 - 0
info@hs-werl.de • www.hs-werl.de

arcus
TREPPEN
Das Original

arcus Treppen GmbH
Heinrich-Schicht-Str. 64
42499 Hückeswagen
Tel.: 02192 91900

Besuchen Sie eine unserer arcus Treppenausstellungen:

Nordstraße 13 59439 Holzwickede Tel.: 02301 91790	Alfredstraße 45 45130 Essen-Rüttenscheid Tel.: 0201 27906070
---	--

info@arcus-treppen.de • www.arcus-treppen.de

Bitterlich

JÖRG BITTERLICH
DACHDECKERMEISTERBETRIEB

Meisterhaftes Dachhandwerk von Bitterlich bringt wirklich viel Gutes mit sich. Sicherheit, Schönheit und Mehrwert für's Haus plus Energiesparen durch modernste Wärmedämmung.
Jetzt bei Jörg Bitterlich anrufen und gut beraten lassen. Es lohnt sich.

SAUERSTR. 10 · 59602 RUETHEN · TEL.: 02952-743 · FAX: 89358

LIEBELT
Böden

WENN ES PERFEKT
WERDEN SOLL

PARKETT- UND PVC-BÖDEN
TEPPICHBODEN - ESTRICHE - DESIGNBELÄGE
VERSIEGELUNGEN - VERLEGUNGEN

BESUCHEN SIE EINES UNSERER FUßBÖDENSTUDIOS IN
LIPPSTADT ODER SOEST

Liebelt Böden Fußbodenstudio Erwitter Straße 145 59557 Lippstadt	Liebelt Böden Fußbodenstudio Opmünder Weg 65 (Riga-Ring) 59494 Soest
--	--

NAJAF-POOR
SPEZIALBAUSTOFFE

Trockenbau - Schallschutz - Brandschutz - Akustik
Altbausanierung - Lehmputz - Wand- und Deckenheizung
Ausstellung von Türen und Bodenbelägen

Najaf-Poor GmbH & Co. KG Doyenweg 7 59494 Soest	Tel.: 02921 341930-31 Fax: 02921 341932 E-Mail: info@najafpoor.de
---	---

www.najafpoor.de

Somfy-Partner **Westermann** GmbH

- Kunststoff-Fensterbau
- Rollläden
- Haustüren
- Markisen
- Vordächer
- Insektenschutzgitter

*40 Jahre Fensterbau
- eigene Herstellung -*

Ferdinand-Gabriel-Weg 17 • 59494 Soest • Tel. 02921 73036
info@fensterbau-westermann.de • www.fensterbau-westermann.de

Selber **Internetseiten**
pflegen?

Kinderleicht mit
Squerril-CMS!

Wir **zeigen,**
was **Sie**
können!

die **querdenker**
agentur für werbung

www.querdenker-hameln.de
Ein Geschäftsbereich der SUSA-VERLAG GmbH

GESAMTHERSTELLUNG

SUSA-VERLAG GmbH | Ginsterstraße 1b | 31789 Hameln | Telefon: 05151 5765-0 | www.susa-verlag.de
Erscheinungstermin: März 2018



OPTIMAL  Planen & Bauen
Architekten

Selbstständig handelnde freie Architektin
Dipl.-Ing. Ingrid Kurbjuhn
Brückenstraße 18
59519 Möhnese

Tel.: 02924 974844
Fax: 02924 974845
E-Mail: info@optimal-planen.com
www.optimal-planen.com

