



Wir machen's möglich



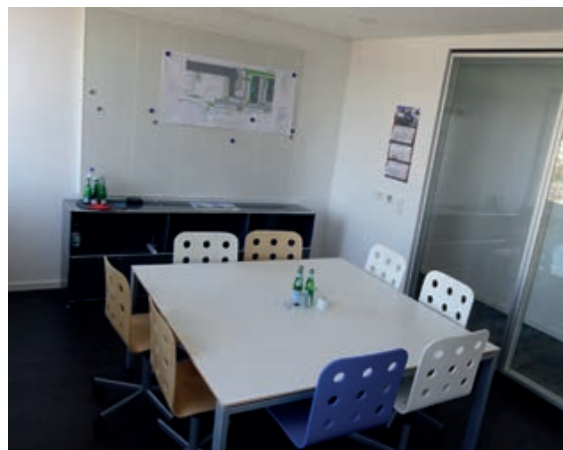
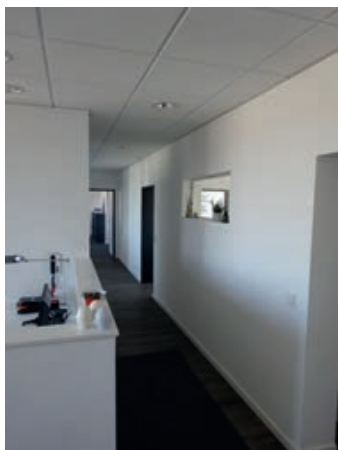
Dipl. Bau-Ing. Matthias Meise und Dipl.-Ing. Architekt Stefan Meyfarth

Unser Büro

Unser Architekturbüro wurde 1998 von Dipl.-Ing. Architekt Stefan Meyfarth in Göttingen gegründet und wird seit 2014 durch den Eintritt von Dipl. Bau-Ing. Matthias Meise als Partnergesellschaft mbB geführt.

Mit einem kompetenten und kreativen Mitarbeiterteam bieten wir ein breites Spektrum an Architektur- und Ingenieurleistungen an. Es ist stets unser Ziel, die individuellen Wünsche der Auftraggeber mit den Anforderungen an nachhaltiges und energiesparendes Bauen optimal zu verknüpfen. Ein hoher gestalterischer Anspruch und technische Innovationen stehen dabei ebenso im Vordergrund.

Private Bauherren, gewerbliche Kunden sowie öffentliche Auftraggeber gehören zu unseren Kunden. Durch die gesamte Planungs- und Bauphase hinweg stehen wir als Ansprechpartner für Fragen und Wünsche zur Verfügung und legen großen Wert auf eine vertrauensvolle Zusammenarbeit mit unseren Bauherren. Dabei kooperieren wir mit namhaften Fachplanungsbüros aus der Region und darüber hinaus. Der Bauerfolg und die damit verbundene Zufriedenheit unserer Auftraggeber ist unser Ziel.





Beratender Ingenieur

Mitglied der Ingenieurkammer Niedersachsen

Unser Leistungsspektrum

- Entwurfs-/Ausführungs- und Genehmigungsplanung
- Bauleitung
- Projektsteuerung
- Sanierungskonzepte
- Generalplanung
- Sicherheits- und Gesundheitsschutzkoordination
- Wertermittlung von Gebäuden und bebauten und unbebauten Grundstücken



Mitglied der
Architektenkammer
Niedersachsen





Referenzen

Umbau, Erweiterung und Sanierung des ehemaligen Güterbahnhofs Göttingen

Im Herbst 2014 ist mit der Umsetzung der Planung zur energetischen Sanierung und dem Umbau der ehemaligen DB-Immobilie an der Güterbahnhofstraße im Auftrag der GWG mbH begonnen worden. Bis Ende 2015 wurden die Lagerhalle und das angrenzende Bürogebäude umgestaltet und saniert. In der Lagerhalle sind für das Deutsche Theater Göttingen ein Kulissen- und Requisitenlager sowie eine Proebühne erstellt worden. Das Bürogebäude ist in den obersten drei Etagen zu hochwertigen, modernen Büros ausgebaut und saniert worden. Im Erdgeschoss des Gebäudes befindet sich ein italienisches Restaurant. Im Jahr 2016 ist der Innenhof umgestaltet, die 300 m² große Außenterrasse des Restaurants sowie 70 bis 80 Pkw-Stellplätze an der Nordseite des Areals geplant und hergestellt worden.



Umbau, Erweiterung und Sanierung des ehemaligen Güterbahnhofs Göttingen



Norderweiterung des Zentrums Alter Güterbahnhof in Göttingen

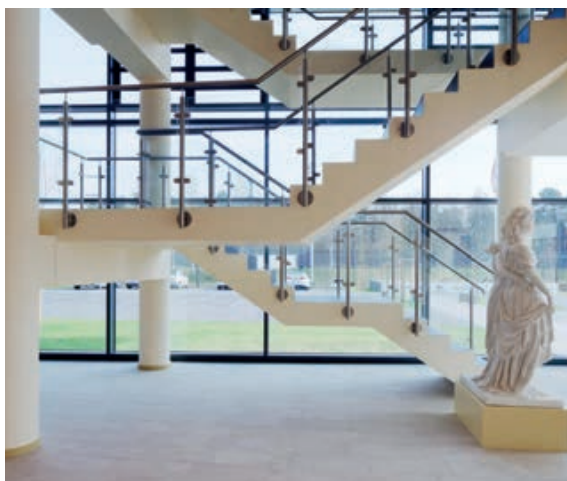
Im Sommer 2016 ist mit der Entwurfsplanung für zwei moderne Bürogebäude begonnen worden. Das größere der beiden Gebäude hat eine Nutzfläche von 3.200 m² und wird als neuer Standort für einen IT-Gesamtdienstleister dienen. Im zweiten Gebäude sind auf 2500 m² Nutzfläche Büro- und Schulungsräume für ein weltweit tätiges Kulturinstitut Deutschlands sowie für die regionale Hauptverwaltung eines deutschen Wohlfahrtsverbands vorgesehen. Neben der Vor- und Entwurfsplanung ist für beide Bürogebäude die Vorbereitung und Mitwirkung bei der Vergabe von aC. geleistet worden. Bei dem größeren Bürogebäude übernimmt aC. auch die Ausführungsplanung für einen Generalunternehmer.





Neubau des Gewerbe- und Bürogebäudes BB by Berlin

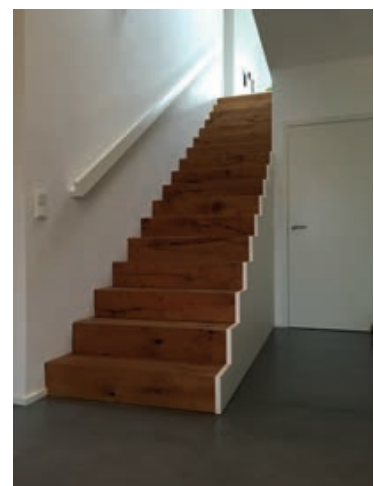
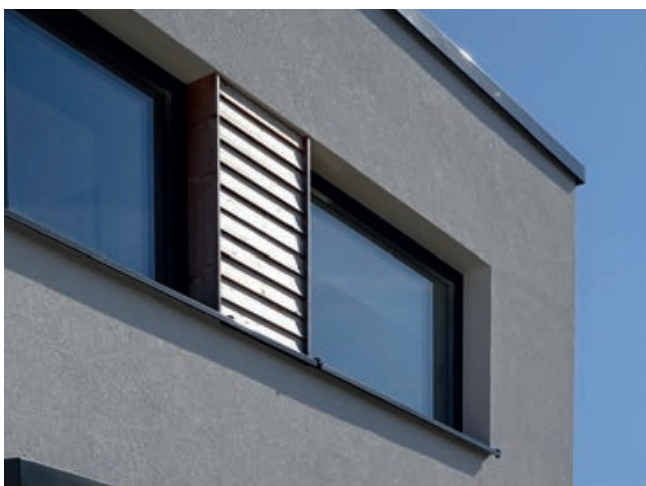
Im Jahr 2013 ist mit der Planung für den Neubau einer Unternehmensrepräsentanz für einen Produzenten von Parfums und Kosmetikartikeln nahe Berlin begonnen worden. Auf 2000 m² Nutzfläche sind Logistik- und Lagerflächen sowie der Verwaltungsbereich des Unternehmens von 2014 bis 2016 fertiggestellt worden. Das Gebäude beinhaltet dazu exklusive Ausstellungs- und Eventflächen für die Produktpräsentation. Als Highlight dieser Präsentationsarchitektur sind die mehrgeschossige lichtdurchflutete Ausstellungshalle mit großzügiger Treppenschließung sowie eine ausgedehnte Dachlandschaft mit Holzoberflächen und eingelassenem Swimmingpool zu nennen.





Neubau eines Einfamilienhauses mit Doppelgarage in Göttingen

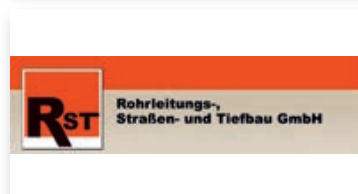
Der Neubau eines Einfamilienhauses im Bauhausstil in Göttingen wurde im Sommer 2015 fertiggestellt. Auf einem 600 m² großen Baugrundstück ist das Einfamilienhaus mit einer Grundfläche von ca. 200 m² über drei Geschosse errichtet worden. Es ist auf Grundlage der neusten energetischen und bautechnischen Aspekte geplant und realisiert worden. aC. archConcept hat an dem Objekt von der Grundlagenermittlung über die Entwurfs- und Genehmigungsplanung sowie der Ausführungsplanung bis zur Objektüberwachung das komplette Leistungsbild der HOAI erbracht.





Unsere Partner

Unsere Kompetenz wäre nicht vollständig, wenn wir nicht immer das bestmögliche Preis-Leistungs-Verhältnis garantieren würden. Deshalb arbeiten wir mit ausgewählten Partner-Unternehmen zusammen, die diesen Anspruch bewiesen haben. Wir können jedes einzelne Partner-Unternehmen mit bestem Gewissen empfehlen. Genau so, wie jeder Partner uns empfehlen kann.



Göttinger Bedachungsgeschäft



Als innovativer Meisterbetrieb in den Bereichen Dach und Fassade bieten wir seit über 60 Jahren unsere umfangreichen Dienste in Göttingen und Umgebung an. Eine ausführliche Beratung und Planung durch den Dachdecker- und Klempnermeister Marc Engelhardt sowie die fachkundige Ausführung durch unser 20-köpfiges, kompetentes Mitarbeiterteam, das durch regelmäßige Schulungen ständig auf den neuesten Stand der Technik ist, bilden das Grundgerüst einer erfolgreichen Auftragsausführung. Unser Know-how aus über sechs Jahrzehnten Erfahrung kombinieren wir mit innovativen Arbeitstechniken und dem Einsatz modernster Maschinen wie einem eigenen Kran, Hubbühnen oder Abkantbänken. Dabei übernehmen wir gerne auch ungewöhnliche Aufträge wie Kirchtürme oder Brückenabdichtungen. Stark sind wir insbesondere auch im Bereich des Denkmalschutzes.

Wir bieten Ihnen die kompetente Ausführung folgender Leistungen:

Steildach • Flachdach • Abdichtungen • Bauklempnerei • Fassaden



Göttinger Bedachungsgeschäft

Josef Engelhardt GmbH & Co KG

Gotthelf-Leimbach-Str. 9-11

37079 Göttingen

Tel.: 0551 50548-0

Fax: 0551 50548-48

E-Mail: zentrale@goettinger-bedachungsgeschaft.de

www.goettinger-bedachungsgeschaft.de



Sie wünschen sich eine individuell geplante Küche, die exakt auf Ihre Räumlichkeiten angepasst wird und Ihre ganz persönlichen Wünsche berücksichtigt? Dann sind Sie bei Gellert Küchenwelten in Göttingen genau richtig! Die kompetenten Mitarbeiter beraten, planen, entwerfen und montieren Ihre Traumküche in verschiedenen Preiskategorien von preiswert bis exklusiv von namhaften Herstellern. Dabei konzentriert sich das Angebot des Küchenfachhändlers nicht nur auf Einzelteile, sondern die Kunden bekommen ein innenarchitektonisches Gesamtkonzept, das gerne auch mal unkonventionell sein darf.

Seit über 50 Jahren steht der Name Gellert Küchen im Großraum Göttingen und darüber hinaus für eine persönliche Betreuung, kreative Planung und eine erstklassige Ausführung rund um die Küche. 1963 von Hartwig Gellert gegründet, wird der kundenfreundliche Fachbetrieb heute in der zweiten Generation von Carsten und Jens H. Gellert geführt.

Besuchen Sie die 2.500 Quadratmeter große Ausstellung mit 35 Küchen in der Herbert-Quandt-Str. 10 in Göttingen und lassen Sie sich von der umfangreichen Auswahl inspirieren.



Öffnungszeiten:

- Dienstag 10.00 – 19.00 Uhr
- Mittwoch 10.00 – 19.00 Uhr
- Donnerstag 10.00 – 19.00 Uhr
- Freitag 10.00 – 19.00 Uhr
- Samstag 10.00 – 18.00 Uhr
- Montag nur nach Vereinbarung

Wir I(i)eben Fliesen!

Unser Meisterbetrieb steht Ihnen seit 1975 für alle Arbeiten rund um die Fliese, egal, ob für Wand oder Boden, ob Mosaik oder großformatige Fliesen, mit Know-how und Engagement zur Verfügung. Im Umkreis von 120 Kilometern verrichten unsere 20 Mitarbeiter unter der Leitung von Dipl.-Ing. Markus Ernst, der das Unternehmen in der zweiten Generation führt, flexibel, pünktlich und in optimaler Qualität alle uns übertragenen Aufgaben. Dabei zeichnen uns modernes Design gekoppelt mit jahrelanger Erfahrung aus.

Unser Leistungsangebot umfasst folgende Bereiche:

- Fliesen- und Natursteinhandel
- Neuverlegung, Sanierungen und Umbauten
- Verlegung von Wandfliesen und Bodenfliesen
- Verlegung von Marmor und Granit
- Fliesenbeläge für Treppen, Balkone und Terrassen
- Fugenarbeiten
- Estrich, Zementestrich und Kunstharzestrich
- Ausführung gewerblicher und öffentlicher Fliesenarbeiten

Besuchen Sie unsere 400 Quadratmeter große Fliesenausstellung an unserem Firmensitz in Duderstadt und lassen Sie sich inspirieren. Gerne erstellen wir Ihnen ein unverbindliches Angebot.



Bostalstraße 4
37115 Duderstadt
Tel.: 05527 9879-0
Fax: 05527 987987
info@fliesenhaus-ernst.de
www.fliesenhaus-ernst.de



METALLBAU BECHER GmbH

Treppen- und Geländerbau



Als mittelständisches Traditionsunternehmen im Schlossereihandwerk, das 1987 von Hermann Becher gegründet wurde und heute in zweiter Generation von Ingo Becher geführt wird, verwirklichen wir Ihre Wünsche und Vorstellungen in Metall in höchster Qualität. Dabei bieten wir unseren privaten, gewerblichen und öffentlichen Auftraggebern im Großraum Kassel, Göttingen und im Eichsfeld mit unserer langjährigen Erfahrung und unserem umfassenden Know-how neben den klassischen Produkten auch individuelle Maßanfertigungen. Vor der zuverlässigen und termingerechten Montage erfolgen eine ausführliche Beratung und das Aufmaß bei Ihnen vor Ort sowie die Herstellung der Produkte in unseren eigenen Räumen, wo wir auch größere Aufträge realisieren können. Wir sind nach DIN EN 1090-2 zertifiziert.

Wir fertigen für Sie:

- Treppen
- Geländer
- Balkone
- Stahlkonstruktionen
- Carports
- Türen
- Tore
- Zäune
- Vordächer

STADIE

Intelligent Schließen

mechanische & elektronische Schließanlagen • Baubeschlüsse

Wir projektieren mechanische und elektronische Schließanlagen von ausschließlich namenhaften Herstellern (z.B. BKS, IKON, SimonsVoss, Opertis, ILOQ).

Nach Ihren Wünschen und Anforderungen beraten, planen, liefern und montieren wir Ihr Schließsystem, so einzigartig und auf Ihre Bedürfnisse zugeschnitten wie ein Maßanzug.

Raseweg 4
37124 Rosdorf

fon: 0551 78951355
fax: 0551 78951356
mobil: 0172 2802806

mail @stadie.de
www.stadie.de



Ernst Rode Bau GmbH & Co. KG Hoch-, Tief- und Stahlbetonbau

Seit der Firmengründung im Jahr 1948 ist unser Bauunternehmen im Großraum Göttingen für qualitativ hochwertige Bauvorhaben und einen optimalen Kundenservice bekannt. Unter der Leitung von Dipl.-Ing. Martin Rode, der das Unternehmen in der dritten Generation führt, realisieren unsere 30 Mitarbeiter Neubauten, An- und Umbauten sowie Sanierungen und Fliesenarbeiten in höchster Qualität. Auch schlüsselfertige Bauten gehören zu unserem Leistungsspektrum. Unser oberstes Ziel ist eine professionelle Projektrealisierung und eine partnerschaftliche Zusammenarbeit mit unseren Kunden, um Termin- und Kostensicherheit zu gewährleisten. Mit innovativen Arbeitstechniken und dem Einsatz modernster Maschinen realisieren wir jeden Auftrag in bester Qualität.

Endlich zu Hause.





Rohrleitungs-, Straßen- und Tiefbau GmbH

Bovender Straße 45
37120 Bovenden-Lenglern

schnell - kompetent - zuverlässig

- Baugruben • Asphalt • Pflaster • Außenanlagen
- Kanalanschlüsse, auch grabenlos
- Containerdienst • Kellerwandsanierungen
- Umbauten im Hochbau

Tel.: 0 55 93 / 80 29 80
www.rst-bau.de



Lohrengel Malerwerkstätten ist ein familiengeführtes Unternehmen seit 1954.

Acht Gewerke aus einer Hand. 62 begeisternde und hochqualifizierte Mitarbeiter, davon 8 Handwerksmeister. Mehr als 1.000 zufriedene Kunden – davon 80 Prozent Stammkunden. Seit Gründung des Unternehmens (1887) sind wir ein wichtiger Arbeitgeber und Ausbildungsbetrieb in der Region Südniedersachsen/Hessen. Ein ganzheitlicher Dienstleister, der jedem Kunden eine individuelle Lösung anbieten kann. Keine Wand ist uns zu kahl. Kein Beton zu bröckelnd. Keine Decke zu hoch. Kein Boden zu schräg. Kein Stuck zu historisch. Keine Aufgabe zu herausfordernd. Denn wir lieben unsere Arbeit und die Zufriedenheit unserer Kunden ist unser wichtigster Maßstab.

Lassen Sie sich von uns begeistern.

Poststraße 3 | 37127 Dransfeld

www.maler-lohrengel.de


LOHRENGEL
Werte erhalten, Lebensräume gestalten.



KEMNA

KEMNA BAU Andrae GmbH & Co. KG | Leipziger Straße 2A
99768 Harztor | Telefon: 036331 47990 | Fax: 036331 479910
E-Mail: bau-nordhausen@kemna.de | www.kemna.de



Nageln
können
wir nicht.

Aber
Werbung
machen
wir richtig
gut!

die **querdenker**
agentur für werbung

www.querdenker-hameln.de
Ein Geschäftsbereich der
SUSA-VERLAG GmbH

GESAMTHERSTELLUNG

SUSA-VERLAG GmbH · Ginsterstraße 1b · 31789 Hameln · Telefon: 05151 5765-0 · www.susa-verlag.de

Erscheinungstermin: Juli 2017

